

# Klickbetrug im Jahr 2009

Viele Klicks, hohe Kosten, keine Gewinne?

Arbeitskreis Online Marketing  
eco Verband

## Agenda

1. Klickbetrugsformen
2. Ausmaß von Klickbetrug
3. Maßnahmen gegen Klickbetrug
4. Empfehlungen zum Umgang mit Klickbetrug
5. Fragen und Diskussion

# Klickbetrugsformen

## Klickbetrugsformen im Keyword-Advertising (1)

### Klickbetrug auf Suchmaschinen

- **Täter**  
Konkurrenten, Neider oder deren Beauftragte
- **Ziel**  
Finanzielle Schädigung des Werbetreibenden / Abschaltung der Konkurrenzanzeige
- **Methode**  
Manuelle oder automatisierte Klicks mit dem Ziel, das eingestellte Tagesbudget zu verbrauchen.

The screenshot shows a Google search for 'Kühlschrank'. The search bar contains 'Kühlschrank' and the search button is labeled 'Suche'. Below the search bar, there are navigation links for 'Web', 'Bilder', 'Groups', 'Verzeichnis', 'News', 'Froogle', and 'Mehr'. The search results are displayed under the heading 'Web' and show 'Ergebnisse 1 - 10 von ungefähr 7.510.000 Seiten auf Deutsch für Kühlschrank . (0,12 Sekunden)'. The results include several sponsored ads (Anzeigen) for 'Kühlschrank' from various websites like otto.de, electronicscout24.de, and quelle.de. There are also organic search results, including a Wikipedia entry for 'Kühlschrank'.

The screenshot shows a Yahoo! search for 'Kamera'. The search bar contains 'Kamera' and the search button is labeled 'Suche'. Below the search bar, there are navigation links for 'Web', 'Bilder', 'Video', 'Verzeichnis', 'Lokale Suche', 'Nachrichten', and 'Shopping'. The search results are displayed under the heading 'Suchergebnisse' and show 'Ergebnisse 1 - 10 von ungefähr 83.100.000 für Kamera . - 0,27 Sek. (Info zu dieser Seite...)'. The results include several sponsored ads (SPONSOREN-LINKS) for 'Kameras bei Neckermann', 'Kameras günstig bei Quelle.de', and 'Digital-Kameras - Kameras - Zubehör im Preisvergleich!'. There are also organic search results, including a list of digital cameras and camcorders.

## Klickbetrugsformen im Keyword-Advertising (2)

<b>Buchhalterverzeichnis.de</b> Verzeichnis der selbstständigen Buchhalter und Controller	<b>Rechnungswesen</b> Ihre Ausbildung zum Buchhalter – bequem von zu Hause! Infos hier.	<b>Gratis-Newsletter</b> Fachinformationsdienst für Buchführung & Bilanz	<b>Buchführungssoftware</b> Komfortable Buchführung (EUR) KFZ-Modul und Anlagenverwaltung
--	--	---	--

Google-Anzeigen	Google-Anzeigen	Auf dieser Site werben	Auf dieser Site werben
-----------------	-----------------	------------------------	------------------------

**Schon in 3klicks.de ?**  
Machen Sie sich für Kunden findbar! Tragen Sie sich hier kostenlos ein  
[www.3klicks.de](http://www.3klicks.de)

**Eintrag Suchmaschinen**  
Erfolgreiche Marketing-Konzepte vom Profi. - Vertrauen auch Sie uns.  
[www.globalmedia-webmarketing.de](http://www.globalmedia-webmarketing.de)

**Erfolgreiche Websites**  
Analysieren, Optimieren, Eintragen Wir bringen Ihre Site nach vorn  
[www.isak-media.de](http://www.isak-media.de)

**Ab 29,00 Euro einmalig**  
manueller Suchmaschineneintrag auf Wunsch

SPONSORED LINKS - RESULTS CONTINUE BELOW

**Xlibris: Book Publisher**  
Self publish with a Random House, Inc partner - free publishing kit. [www.xlibris.com](http://www.xlibris.com)

**Publish Your Book with an Amazon Company**  
Amazon.com offers self publishing and on-demand printing services through BookSurge. See your book in print, reach readers directly and plan your strategy for success as a published author. [www.booksurgepublishing.com](http://www.booksurgepublishing.com)

**Microsoft Office Publisher 2003 at CDW**  
Shop CDW.com for the latest desktops, notebooks, printers, electronics and more. \$12.99 for orders up to 30 lbs. Oversize packages may not qualify. CDW - the right technology, right away. [www.cdw.com](http://www.cdw.com)

### Klickbetrug auf Partner-Sites

- **Täter**  
Betrügerische Webmaster oder deren Beauftragte
- **Ziel**  
Persönliche Bereicherung über Teilnahme an Partnerprogrammen, wie z.B.
  - Google AdSense™
  - Yahoo! Publisher Network
- **Methode**  
Keyword-Anzeigen auf eigener Website werden manuell oder automatisiert geklickt.

## Schäden für die Werbetreibenden

- Finanzielle Schäden durch gefälschte Klicks
- Keyword-Anzeige wird nicht mehr angezeigt
- Keyword-Anzeige erreicht die Zielgruppe nicht
- Branding- und Umsatzeffekt bleibt aus
- Kosten und Zeitaufwand für Anzeigenmodifikation / Wiederaufnahme der Anzeigenschaltung



Bücher ~~pol~~ frei bei BOL  
Jetzt können Sie Ihr Buch einfach,  
sicher und bequem online bestellen.  
[www.bol.de](http://www.bol.de)

Bücher ~~aus~~ & mehr  
Riesenauswahl, günstige Preise  
schneller Versand bei Amazon  
[www.amazon.de](http://www.amazon.de)

## Ausmaß von Klickbetrug

## Ausmaß von Klickbetrug

### Hintergrundinformationen

- Allgemein
  - Klickbetrug ist in der Regel nicht gleichmäßig verteilt und kommt „wellenartig“
  - Klickbetrug ist leicht rückläufig
- Bei kleineren Websites & Nischen
  - Deutlicher Anstieg des “Konkurrenzclickens”: Ø +32%
- Bei Branchenführern
  - Schaden hauptsächlich im Adsense-Bereich

### Ausmaß nach Branchen\*

- Mode & Textilien
  - Ø 9,5% Klickbetrug
- Telekommunikation
  - Ø 4,1% Klickbetrug
- Generalversender
  - Ø 3,9% Klickbetrug
- Reise & Touristik
  - Ø 1,9% Klickbetrug
- Verlage & Medien
  - Ø 1,1% Klickbetrug

\*Stichprobe: ca. 2.300 Websites (branchenübergreifend)  
Januar 2009, nur Deutschland



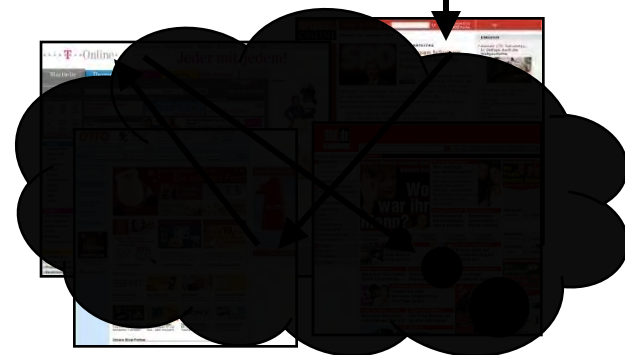
## Maßnahmen gegen Klickbetrug

## Maßnahmen gegen Klickbetrug (1)

Einen **präventiven** Schutz vor Klickbetrug gibt es nicht!

### Suchmaschinen

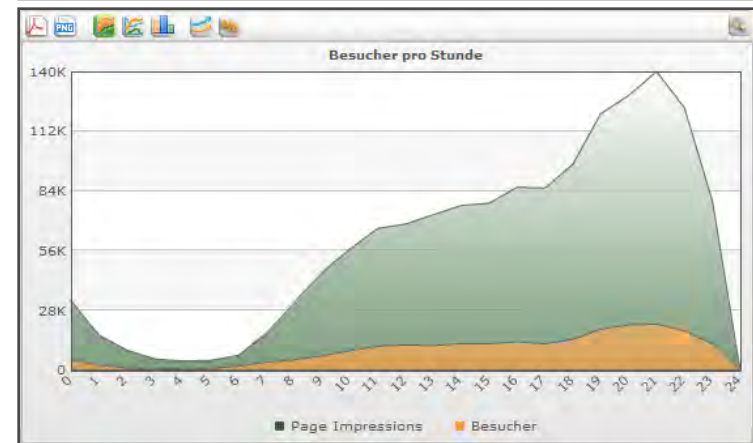
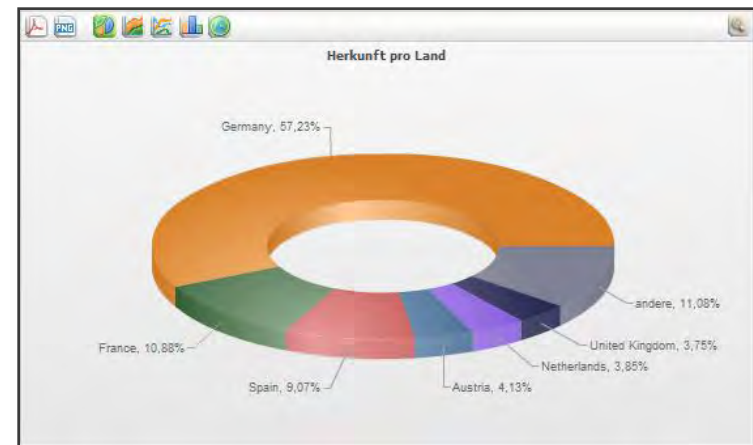
- Suchmaschinenbetreiber versuchen, verdächtige Klicks automatisch zu filtern.
- Bei Erkennung erfolgt eine automatische Rückvergütung bzw. Klicks werden nicht berechnet.
- Technisch bedingt sind die Erkennungsmöglichkeiten jedoch begrenzt.
- Suchmaschinen erkennen nur die IP-Adresse des „Klickers“, nicht aber sein Verhalten auf der Website des Werbetreibenden.



## Maßnahmen gegen Klickbetrug (2)

### Manuelle Kontrollen

- Indizien für Klickbetrug
  - Abrechnungsschwankungen
  - Schlechte Konversionsraten
  - Außergewöhnliche geografische Besucherverteilung
  - Geringe Anzahl an Seitenaufrufen
  - Ungewöhnliche Klickpfade
  - Traffic-Spitzen an abnormen Uhrzeiten und Tagen
  - Abweichungen der technischen Besucherumgebung, wie z.B. Browser, Cookies, Flash, ...
  - „Mickey Mouse“ Bestellungen
  - Hohe Retourenquote



## Maßnahmen gegen Klickbetrug (3)

### Automatische Kontrollen

- Moderne Web-Controlling Systeme erkennen verdächtige Klicks automatisch.
- Intelligente und lernfähige Algorithmen analysieren Verhaltensmuster menschlicher Besucher.
- Weicht der Kampagnentrafic stark von diesem Muster ab, deutet dies auf Klickbetrug hin.
- Verdachtsreports dienen Suchmaschinenbetreibern zur Prüfung einer möglichen Rückvergütung.

**Kampagne bearbeiten**

Name:

Dauer:  -

freie Kanäle für den Zeitraum: 11

Gültigkeit Cookie:  Tage

Fixkosten:

Klickbetrug-Erkennung aktivieren  [konfigurieren](#)

Bitte beachten Sie, dass IP-Adressen im Verdachts-Report verkürzt gespeichert werden, wenn die Option '100%ige Datenschutzkonformität' in den Statistik-Einstellungen gewählt ist.

[zur Kampagnen Übersicht](#) [zum Kampagnen-Report](#) [Änderungen speichern](#)

**Klickbetrug Verdachtsreport: Adwords**

Dieser Report zeigt alle verdächtigen Klicks, die über die gelistete Kampagne auf Ihrer Website erfasst wurden. Bitte beachten Sie, dass der Webpartner durch eigene Filteraktionen eventuell nicht alle zum erfassten Klick beziehtet hat.

IP-Adresse	Datum	Kanal	Name	herkunft	Klickbetrug
85.178.3.0	07.03.2006 19:34:10	Google Allgemein	3d56d7e1a2ab8a8e818bc95afaab	Germany Hamburg	Click 85 %
85.178.3.0	07.03.2006 19:36:42	Google Allgemein	3d56d7e1a2ab8a8e818bc95afaab	Germany Hamburg	Click 85 %
85.178.3.0	07.03.2006 19:36:43	Google Allgemein	3d56d7e1a2ab8a8e818bc95afaab	Germany Hamburg	Click 85 %
85.178.3.0	07.03.2006 19:52:04	Google Allgemein	3d56d7e1a2ab8a8e818bc95afaab	Germany Hamburg	Click 85 %
85.178.3.0	07.03.2006 19:54:04	Google Allgemein	3d56d7e1a2ab8a8e818bc95afaab	Germany Hamburg	Click 85 %
85.178.3.0	07.03.2006 19:54:08	Google Allgemein	3d56d7e1a2ab8a8e818bc95afaab	Germany Hamburg	Click 85 %
84.188.208.888	07.03.2006 20:22:16	Google Allgemein	cb8f5b2b2c0cad981851959559f	Germany Hamburg	Click 85 %
84.188.208.888	07.03.2006 20:22:19	Google Allgemein	cb8f5b2b2c0cad981851959559f	Germany Hamburg	Click 85 %
84.188.208.888	07.03.2006 20:23:06	Google Allgemein	cb8f5b2b2c0cad981851959559f	Germany Hamburg	Click 85 %
85.181.3.88	06.03.2006 13:24:37	Google Allgemein	82fa8e3738c7c752bc987898df2	Germany Hamburg	Click 82 %
85.181.3.88	06.03.2006 13:25:12	Google Allgemein	82fa8e3738c7c752bc987898df2	Germany Hamburg	Click 82 %
85.181.3.88	06.03.2006 13:27:26	Google Allgemein	82fa8e3738c7c752bc987898df2	Germany Hamburg	Click 82 %
194.77.203.888	06.03.2006 14:46:47	Google Allgemein	7b798a24e13d87182f413a3b8cc9	Germany Hamburg	Click 82 %
194.77.203.888	06.03.2006 14:49:38	Google Allgemein	7b798a24e13d87182f413a3b8cc9	Germany Hamburg	Click 82 %
194.77.203.888	06.03.2006 14:47:18	Google Allgemein	7b798a24e13d87182f413a3b8cc9	Germany Hamburg	Click 82 %
84.188.208.888	06.03.2006 18:04:59	Overnet	db47d919b151a275e4b28bb15f1818	Germany Berlin	Click 77 %

## Empfehlungen zum Umgang mit Klickbetrug

1. Prüfen Sie die Traffic-Qualität - insbesondere aus Partnerprogrammen
  - Bei schlechten Konversionsraten testweise die Teilnahme an Partnerprogrammen abschalten.
2. Sprechen Sie mit Ihrem Werbepartner bei Betrugsverdacht
  - Liefern Sie Argumente für den Verdacht wie z.B. Logfiles, Verdachtsreport
  - Schließen Sie verdächtige IP-Adressen von Anzeigenschaltung aus
3. Nutzen Sie ein Web-Controlling System
  - Automatisches Verdachtsreporting ohne Aufwand
  - Rückvergütung durch Suchmaschinen häufig möglich
  - Abwehr von bestimmten Betrugsformen (Affiliate-Betrug / Mehrfachvergütung)
  - Umfassendes Kampagnen- und Traffic-Controlling inklusive
4. Beurteilen Sie alle Kampagnen nach wirtschaftlichen Kriterien
  - Trotz Klickbetrugs kann Keyword-Advertising ein effektiver Kanal sein.

## Fazit

### **Nutzen Sie Keyword-Advertising!**

Keyword-Ads sind im Online-Marketing Mix  
häufig ein **sehr erfolgreiches Instrument**  
- **trotz der Klickbetrüger.**

**Werbeblock**

## Über etracker

### Die etracker GmbH

- Im Jahr 2000 in Hamburg gegründet
- 100% in Gründerhand und inhabergeführt
- 35 Mitarbeiter und rund 100 Vertriebspartner
- Über 65.000 zufriedene Kunden

### Innovative Technologien

- Echtzeit-Analyse sämtlicher Daten
- Wissenschaftliche Klickbetrugserkennung
- Schnelle & einfache Implementierung
- Intuitive Bedienung ohne Vorkenntnisse
- Herausragendes Preis-Leistungsverhältnis
- 100% konform zum EU-Datenschutzgesetz





## etracker Produkte und Dienstleistungen

**etracker**<sup>®</sup>  
Know Now.

### **Web-Controlling & Beratung aus einer Hand**

**Support**

**Schulung**

**Consulting**

**Customizing**

#### **Differenziertes Lizenzmodell**

Basic

Advanced

Unlimited

ASP-Betrieb

Inhouse-Lösung

Die Bahn 

**dressforless**   
online designer outlet

**immonet.de**  
schneller besser wohnen

**versatel**

**OTTO**

  
RTL

**Tipp24de**

**PREMIERE**

  
GALERIA  
KAUFHOF

Unitymedia 

**KTM**

united  domains<sup>®</sup>  
THE DOMAIN PEOPLE

  
LEONARDO

  
ARAG

 airberlin

**AKTION** 

  
BURGER  
KING

HappyDigits   


**NKL**  
Wir machen Millionäre

  
**ENGEL & VÖLKERS**<sup>®</sup>

Testen Sie etracker 21 Tage kostenlos!

[www.etracker.com](http://www.etracker.com)



**etracker GmbH**  
Alsterdorfer Str. 2a  
22299 Hamburg  
Germany  
[www.etracker.com](http://www.etracker.com)

Dipl.-Math. Christian Bennefeld  
Geschäftsführer  
Tel: +49 (0) 40 55 56 59 50  
Fax: +49 (0) 40 55 56 59 59  
[bennefeld@etracker.com](mailto:bennefeld@etracker.com)

# Vortragsende

Restliche Folien sind für Nachfragen

## Spezialfall: Impression Fraud auf Google

### Hintergrund

Bei Google hängt die Anzeigenposition ab vom

- Bietpreis
- Verhältnis von Anzeigen-Impressions zu Klicks (CTR)

Je höher die CTR, desto höher die Position, aber

- bei zu niedriger CTR wird die Anzeige automatisch von Google abgeschaltet.

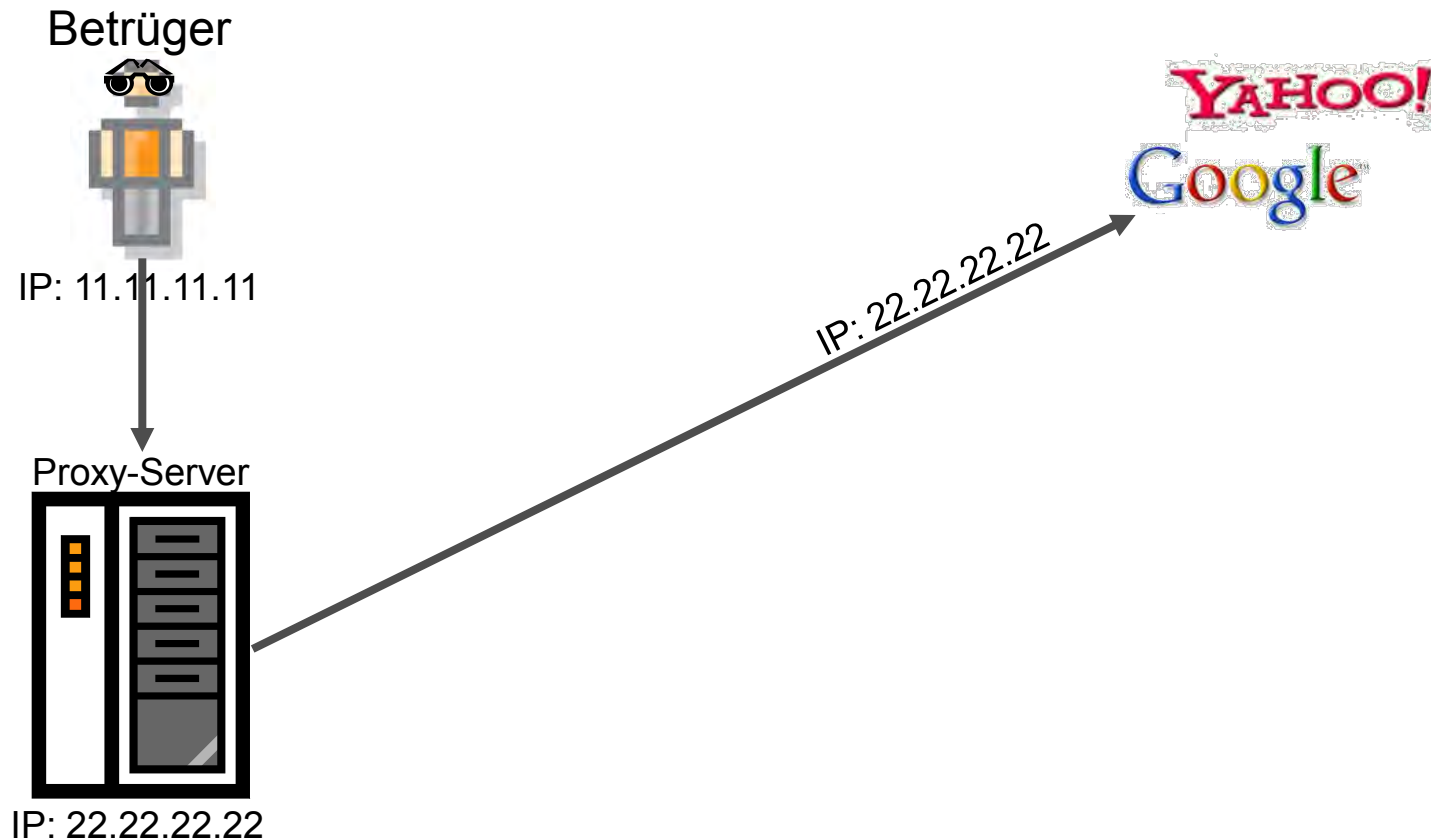
- **Täter**  
Konkurrenten, Neider oder deren Beauftragte
- **Ziel**  
Abschaltung der Konkurrenzanzeige durch Absenkung der CTR < 0,5%
- **Methode**  
Anzeigen-Impressions werden künstlich durch manuelle oder automatisierte Suchabfragen erhöht. Zuvor werden Keyword-Anzeigen des Täters ausgesetzt.

## Verschleierungstechniken

## Wie Betrüger unerkannt bleiben (1)

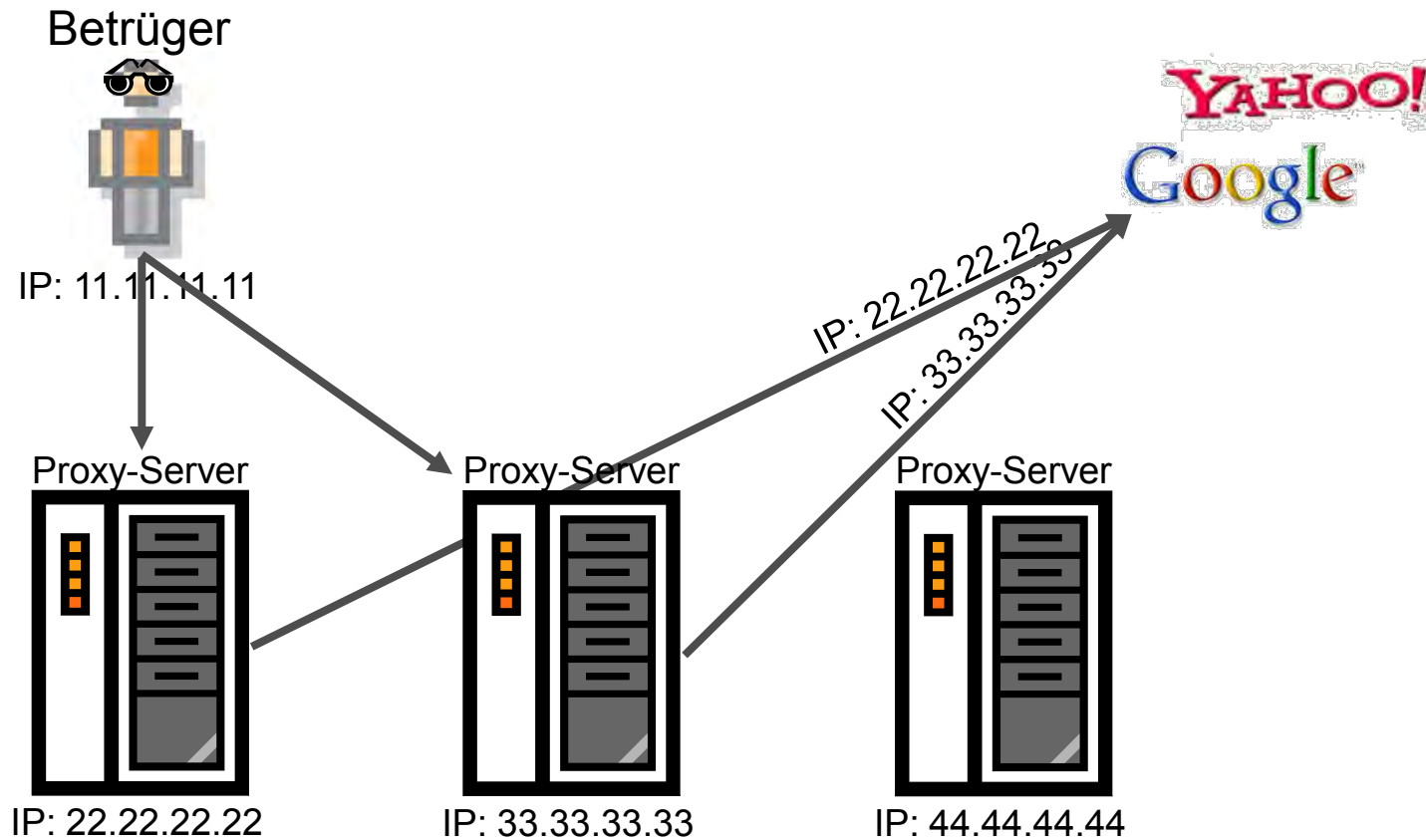


## Wie Betrüger unerkannt bleiben (2)

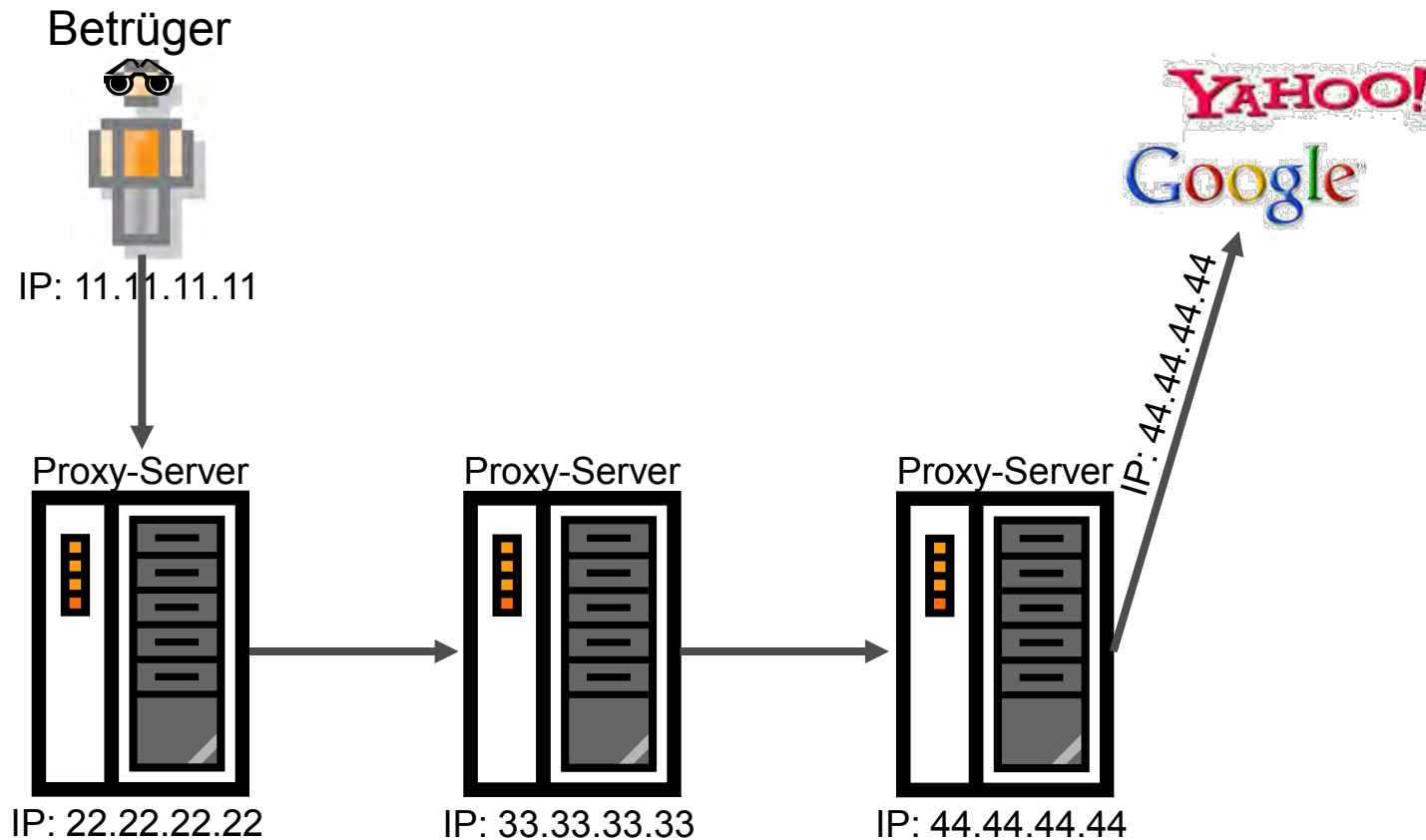




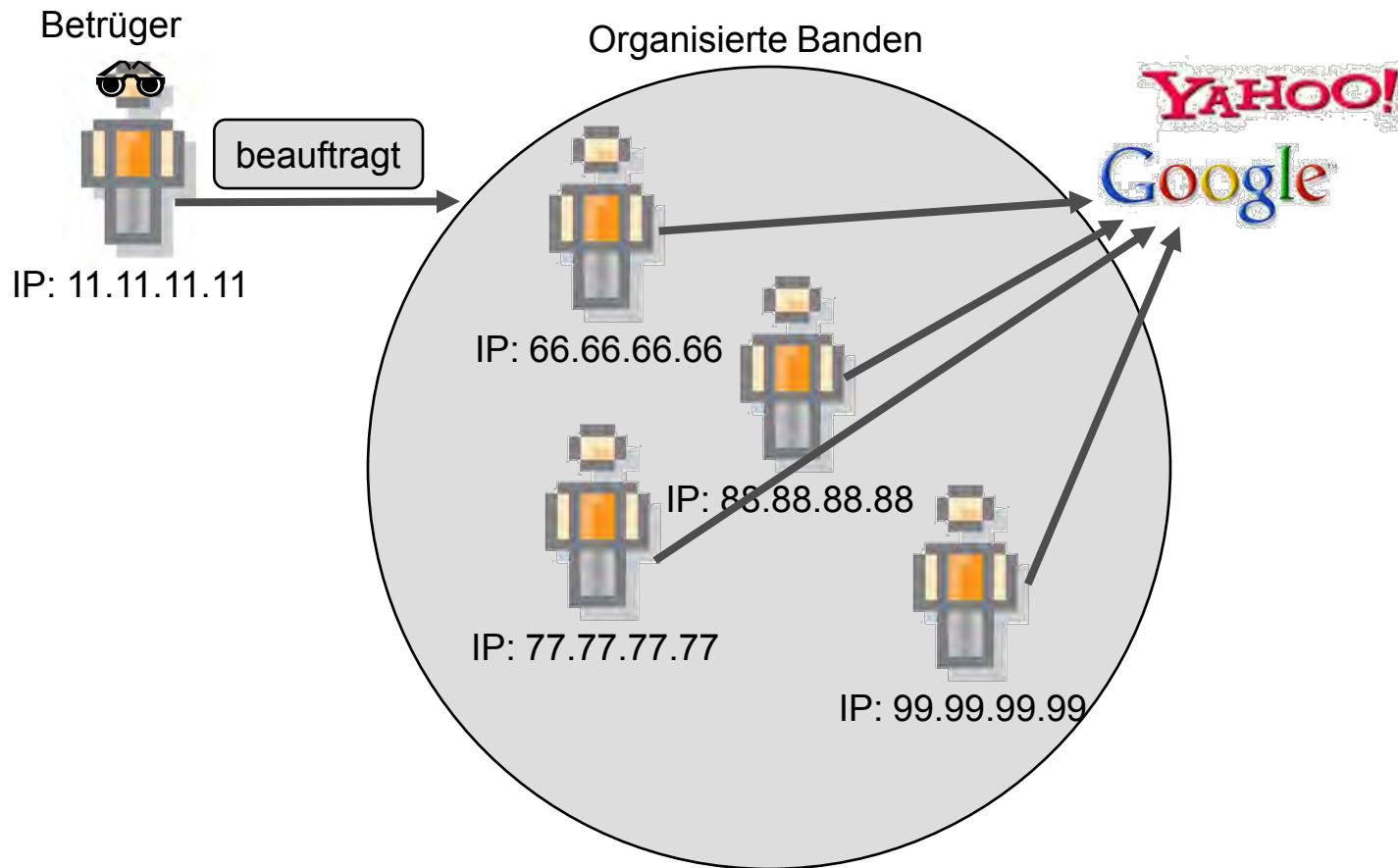
## Wie Betrüger unerkannt bleiben (3)



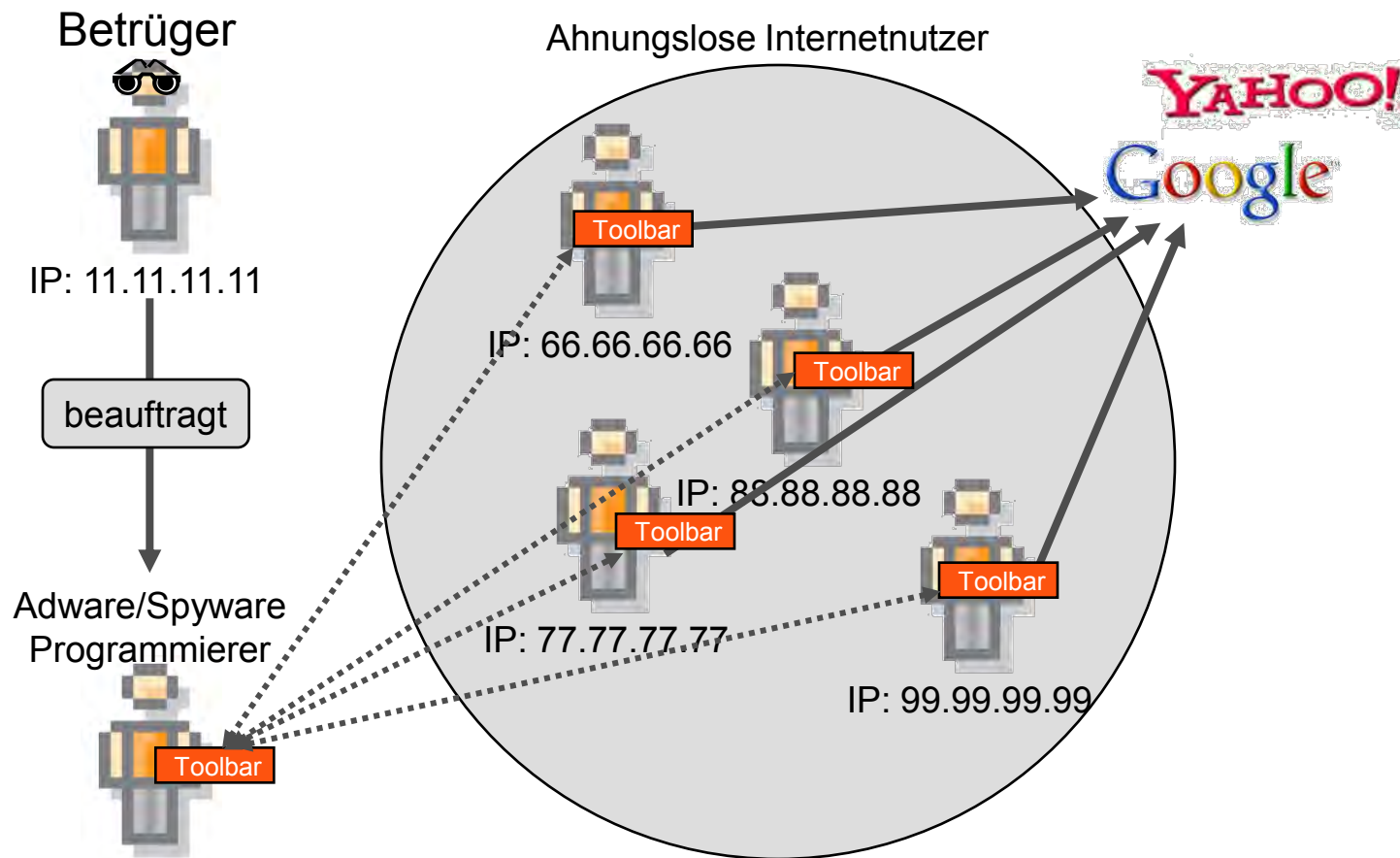
## Wie Betrüger unerkannt bleiben (4)



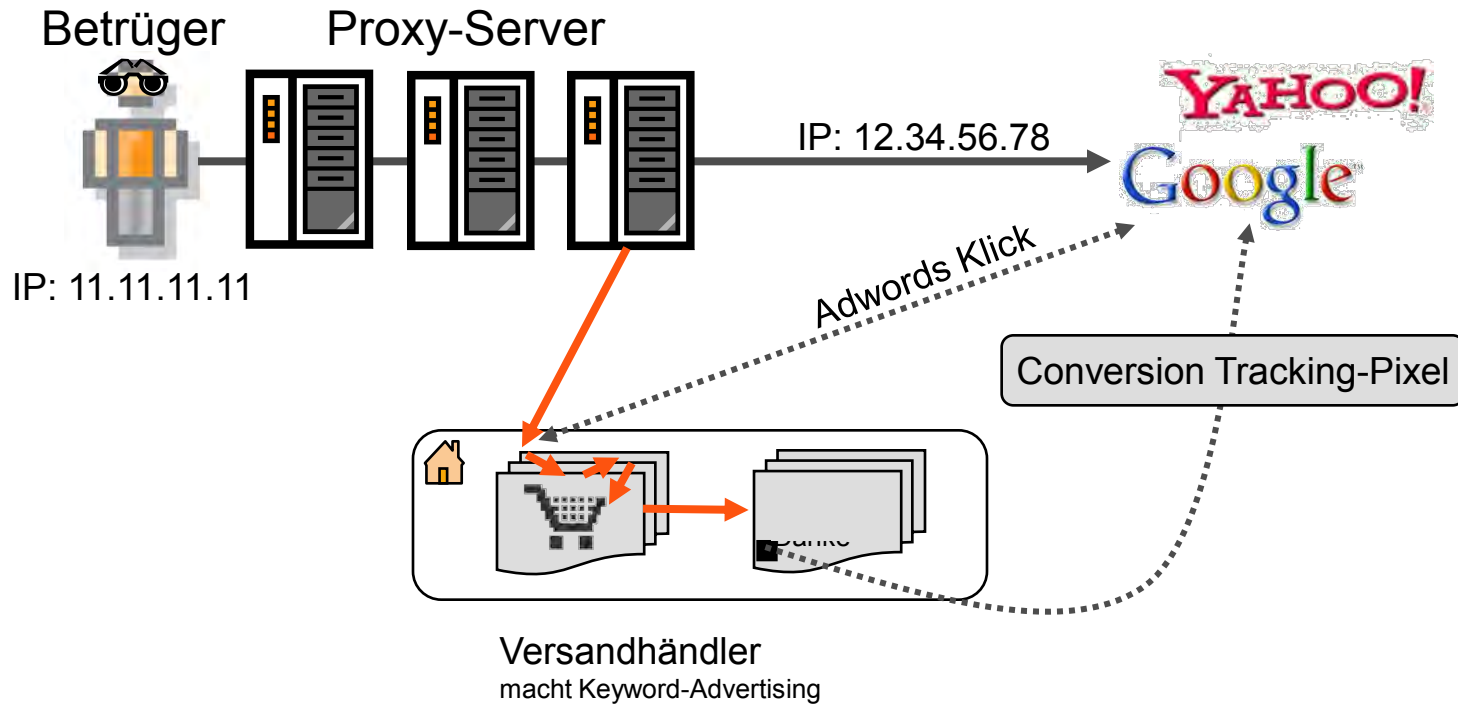
## Wie Betrüger unerkannt bleiben (5)



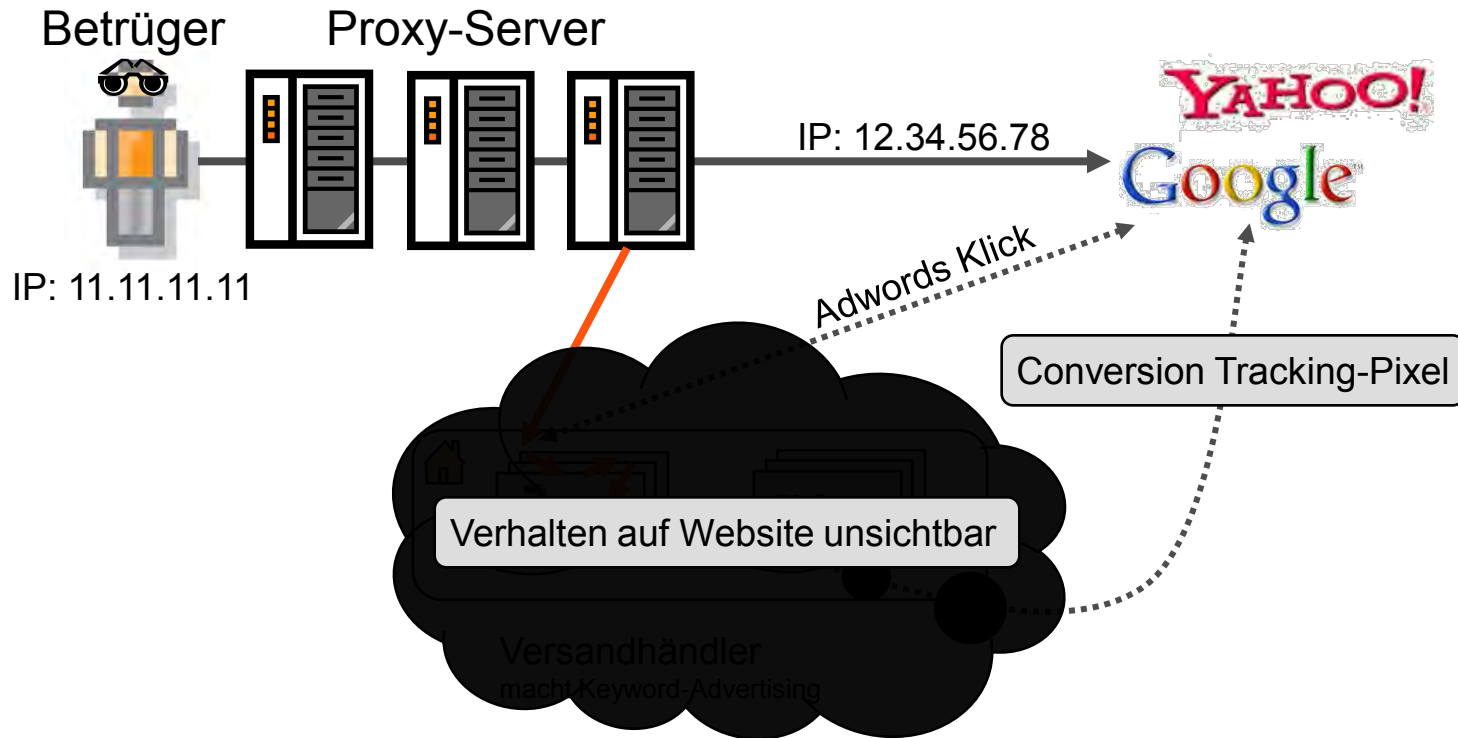
## Wie Betrüger unerkannt bleiben (6)



## Was Suchmaschinen erkennen



## Was Suchmaschinen erkennen



## Suchmaschinen Conversion-Tracking ausgetrickst

