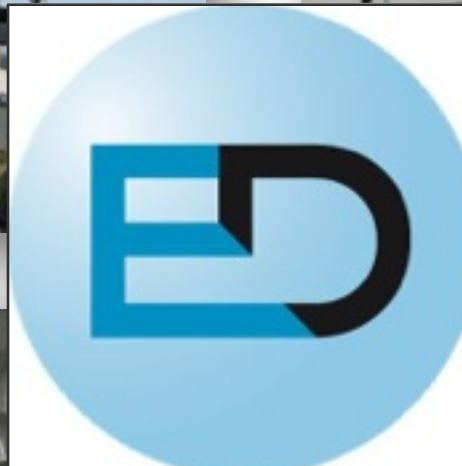


Unterbrechungsfrei  
Unbegrenzt  
Uneingeschränkt



**EURO-DIESEL**  
WE SECURE your power



**EURO-DIESEL**  
we secure your power



- Diesel-Dynamische USV-Anlagen  
100 kVA bis 3000 kVA
- Netzersatzanlagen  
100 kVA bis 3000 kVA
- GU-Projekte rund um die sichere  
Stromversorgung
- Service  
Wartung und Störungsbeseitigung



# HQ Euro-Diesel, Lüttich - Belgium

- Hauptsitz: Lüttich /Belgien
- Gegründet 1989
- Umsatz 2012 ±80 Millionen €
- Mitarbeiter: 200
- Tochtergesellschaften in England, Deutschland, Frankreich, USA, Brasilien, Saudi Arabien, Türkei, Singapore, Mexico und Rußland



## Euro-Diesel Lüttich

USV-Produktion

- Produktionsfläche 6300 m<sup>2</sup>
- 17 Prüfplätze
- 18 MW Prüflasten
- Kapazität 300 Anlagen pro Jahr

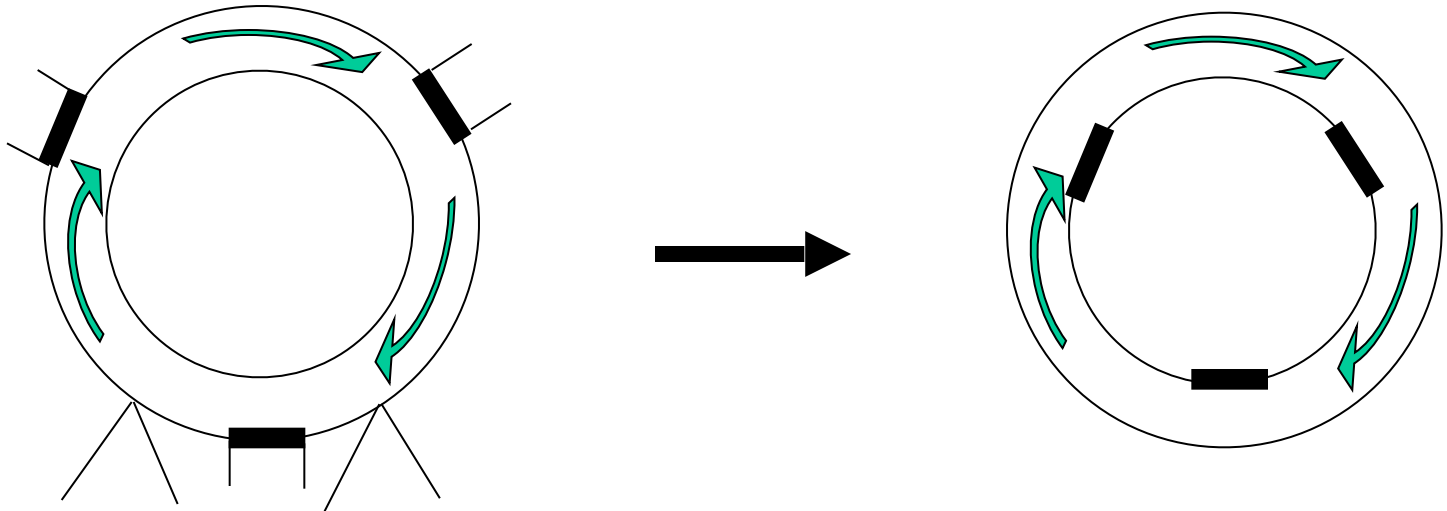
## Euro-Diesel Neuss

Netzersatzanlagen-Produktion

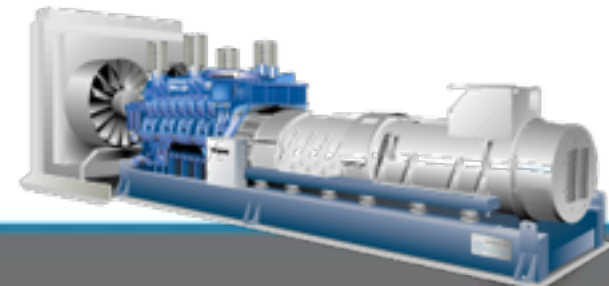
- Produktionsfläche 1000 m<sup>2</sup>
- 2 Prüfplätze
- 3 MW Prüflasten
- Kapazität 80 Anlagen pro Jahr



# Diesel-USV-Anlagen – Energiespeicher

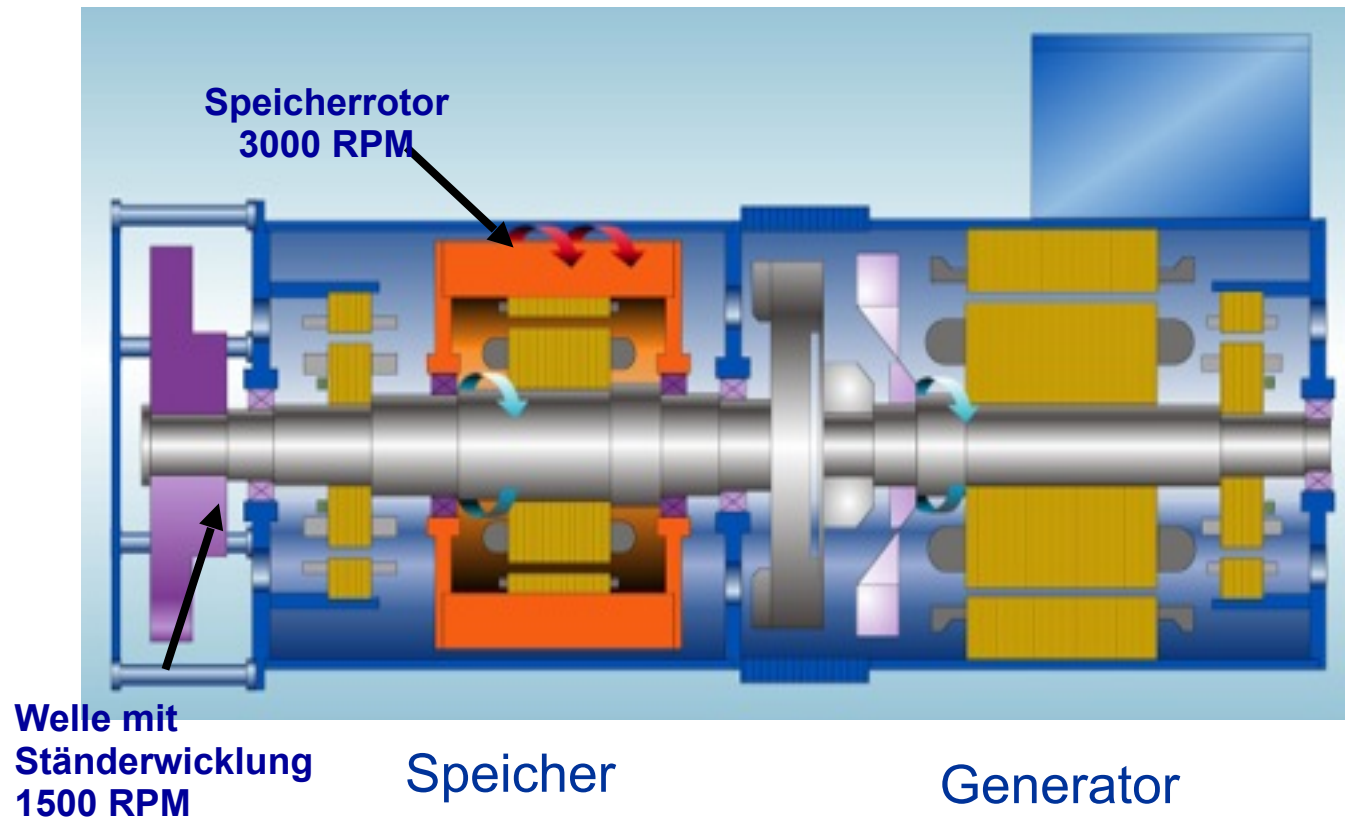


Vom Elektromotor zum Energiespeicher



# Diesel-USV-Anlagen – Energiespeicher

## STATOR-ALTERNATOR KS

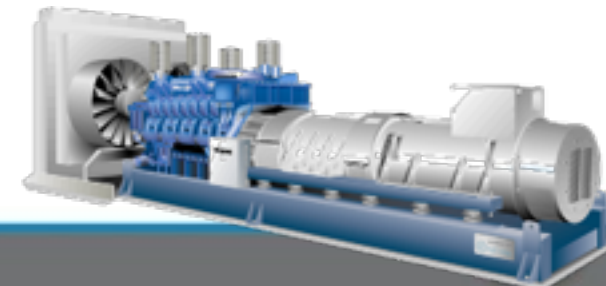


Speicherrotor  
3000 RPM

Welle mit  
Ständerwicklung  
1500 RPM

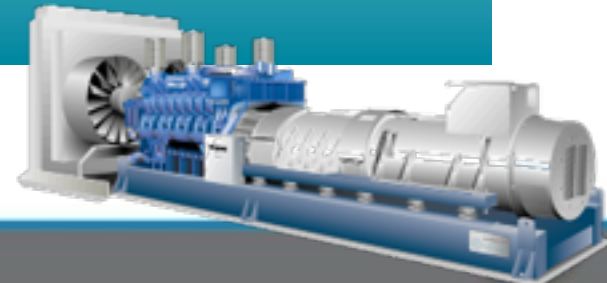
Speicher

Generator



# Diesel-USV-Anlagen – Anlagenaufbau

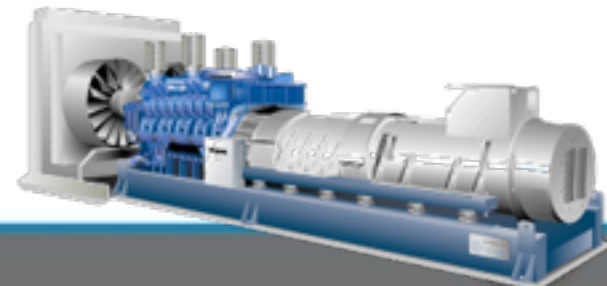
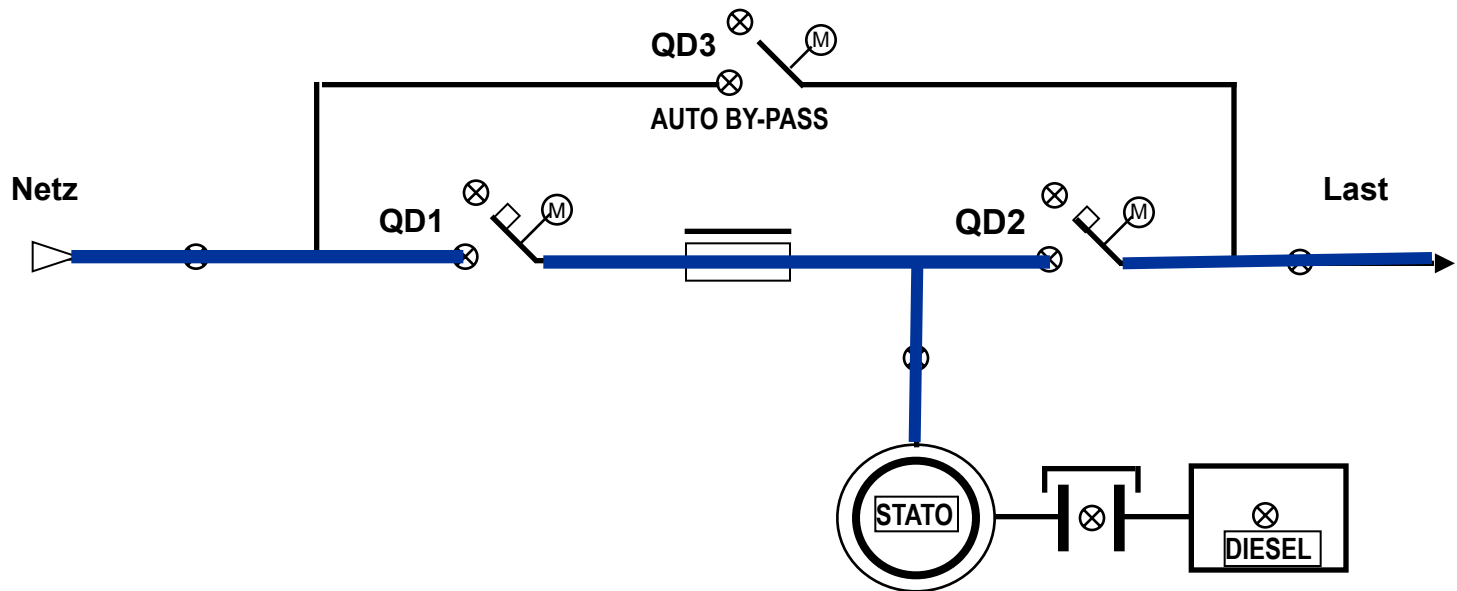
## Euro-Diesel No-Break KS





# Diesel-USV-Anlagen – Anlagenaufbau

Netzbetrieb



# Diesel-USV-Anlagen – Vorteile

Keine Netzurückwirkungen hoher Kurzschlußstrom 14 -20 x In

Automatische Blindstromkompensation

Mittelspannungssysteme

Redundantes Startsystem

Über 20 Jahre Erfahrung

Keine Begrenzung im Crestfaktor

Keine Schleifringe / Bürsten

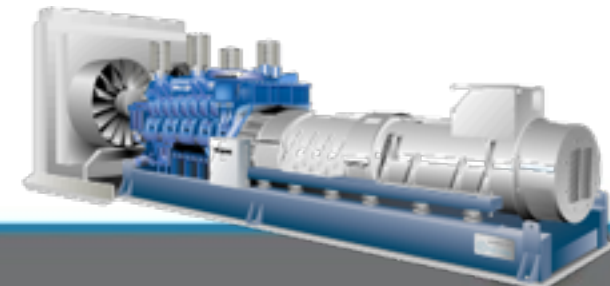
Keine Leistungselektronik

Robustes System

Hoher Wirkungsgrad bis 97%

Zusätzliche NEA-Leistung

Einfacher Aufbau



# Diesel-USV-Anlagen – Referenzen

**Vetter Pharma Ravensburg 2 x 1750 kVA /20 kV Gebäudeeinbau**

