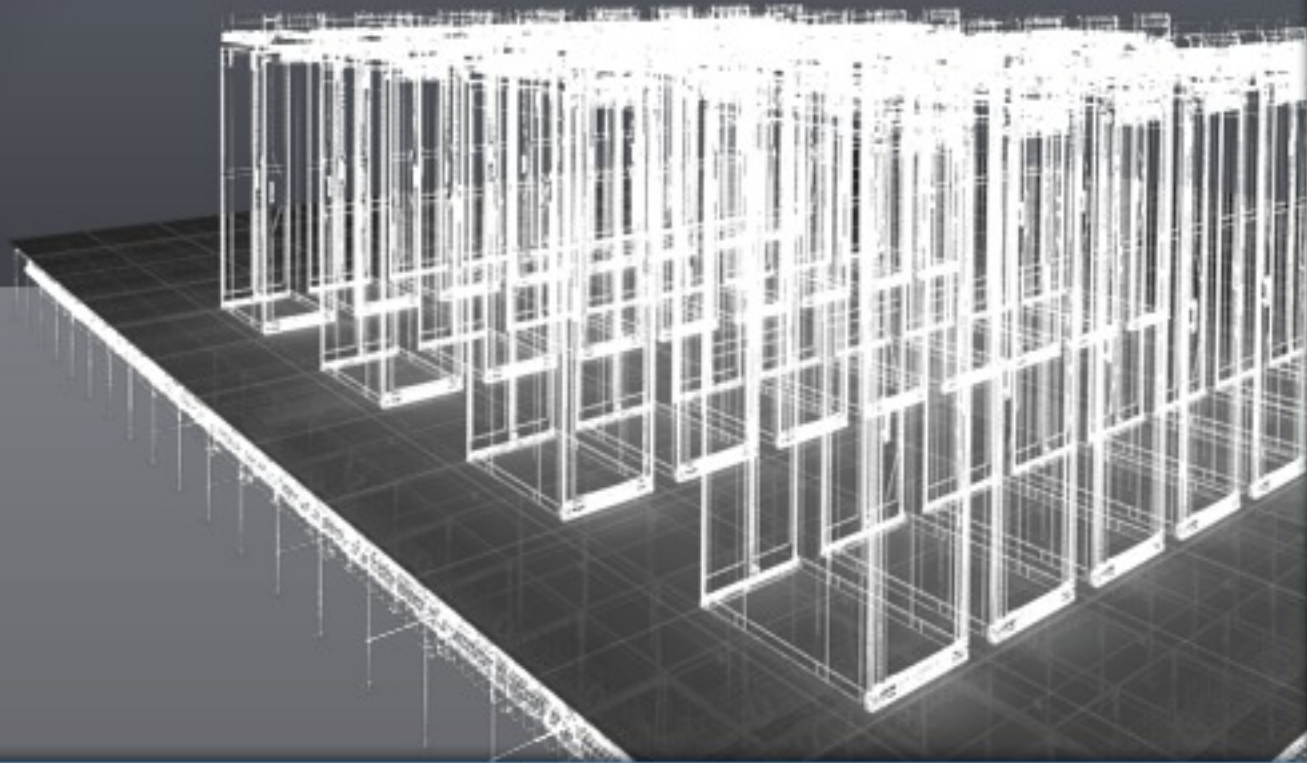


Neue Sicherheits-Anforderungen durch eine vereinheitlichte physikalische Infrastruktur (IT) und ITIL



Unified Physical InfrastructureSM



building a smarter, unified business foundation
Connect. Manage. Automate.

PANDUIT™

Warum sind Standards sinnvoll ?

Unified Physical InfrastructureSM



building a smarter, unified business foundation
Connect. Manage. Automate. **PANDUIT™**

Die Standardisierung der IT Infrastrukturen



z.B. HTTP, HTTPS, FTP

z.B. Internet Protokoll v6

z.B. Ethernet Protokoll

z.B. strukturierte Gebäudeverkabelung

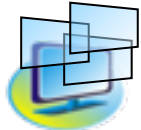


Unified Physical InfrastructureSM



building a smarter, unified business foundation
Connect. Manage. Automate. **PANDUIT™**

Die Anzahl der IP Endgeräte explodiert.....



immobile Arbeitsplätze (Desktops, Video Center,...)



mobile Arbeitsplätze (Smartphones, Tablets,...)



Gebäude Infrastrukturtechnik (Licht, Klima,...)



Gebäude Sicherheitstechnik (Video, Zugangskontrollen...)



Produktionssteuerung (ProfiBus next Generation)



Haushaltelektronik (Kaffeemaschinen, Geschirrspüler...)

Unified Physical InfrastructureSM



building a smarter, unified business foundation
Connect. Manage. Automate.

PANDUIT™

.... die Anforderungen an die RZ's steigen.

Konsolidieren



- Weniger Komplexität, weniger Verwaltungsaufwand
- Senkung der OPEX
- Wiedergewinnung der Kontrolle über die IT-Ressourcen

Virtualisieren



- Bessere Nutzung der Ressourcen
- Senkung der CAPEX
- Entkopplung der logischen und physikalischen Ressourcen

Automatisieren



- Dynamische Ressourcenzuteilung
- Vereinfachtes richtlinienbasiertes Provisioning
- Erhöhte IT-Produktivität

Das Netzwerk ist die Plattform

Unified Physical InfrastructureSM



building a smarter, unified business foundation
Connect. Manage. Automate.

PANDUIT™

.... welchen (IT) Service kaufe/miete ich und welchen stelle ich selber zur Verfügung?

- EMAIL - ERP - CRM - Telefonie - Video - Standard Office - CAD - WEBSHOPS -

Desktop PC's - Laptops - Smart Phone - Video Raum - Mobile Phones - Kiosks

Infrastruktur Mobil oder Fixed

NETWORKING - COMPUTING - STORAGE

ZENTRALE SERVICES

- EMAIL - ERP - CRM - Telefonie - Video - Standard Office - CAD - WEBSHOPS -

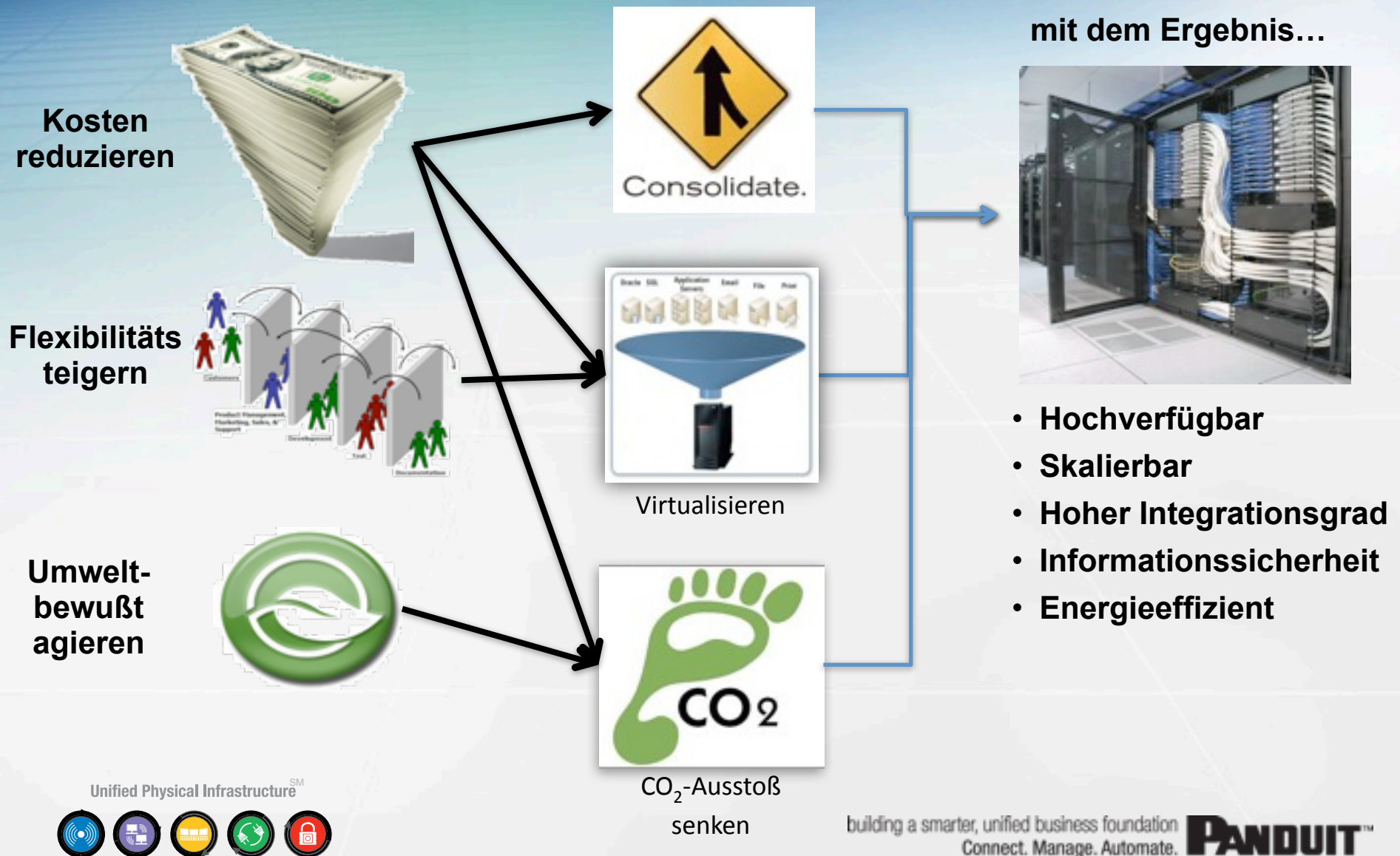
Unified Physical InfrastructureSM



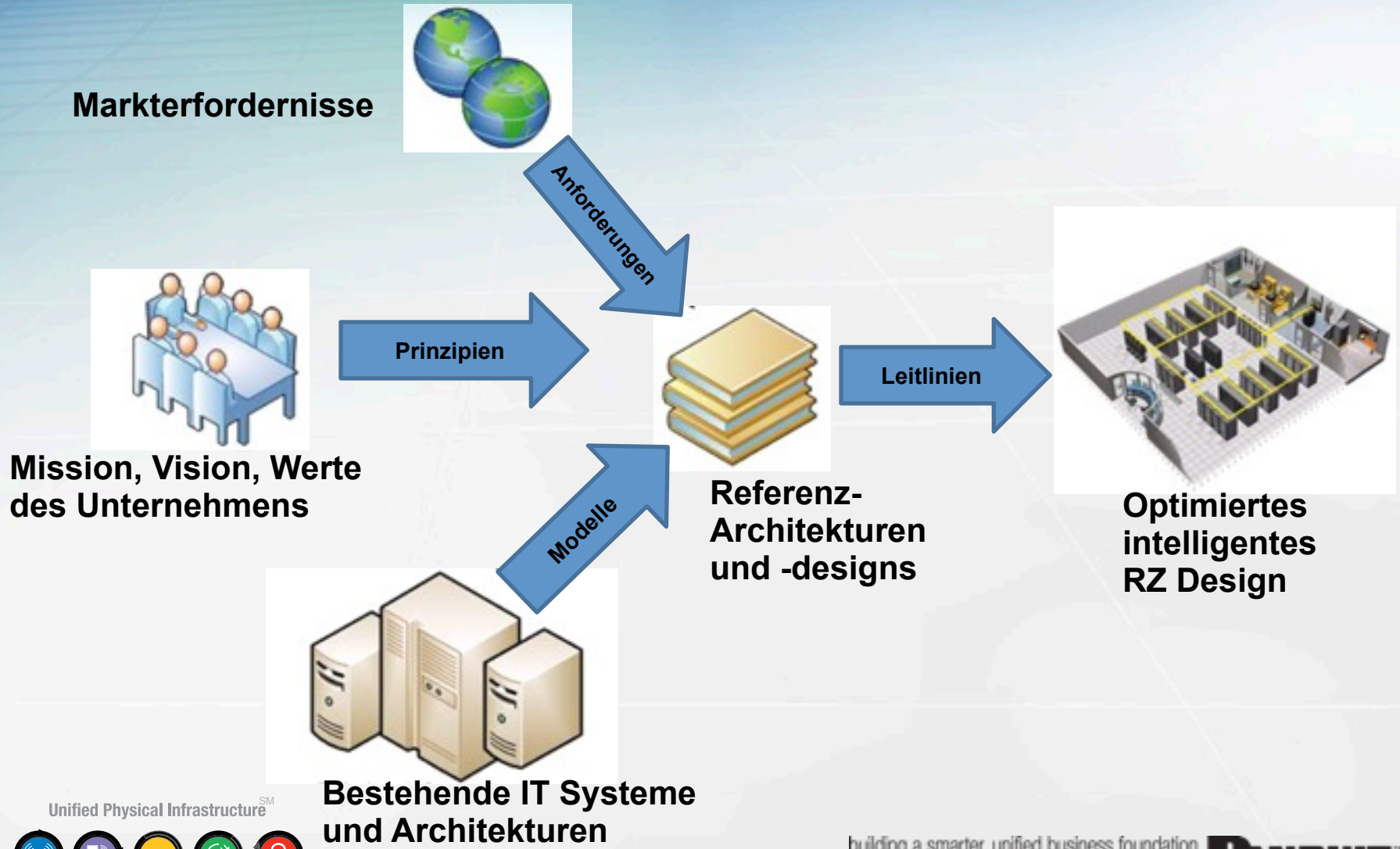
building a smarter, unified business foundation
Connect. Manage. Automate.

PANDUITTM

Anforderungen an Ihren RZ Betrieb



Ist mein Rechenzentrum anpassungsfähig?



Unified Physical InfrastructureSM



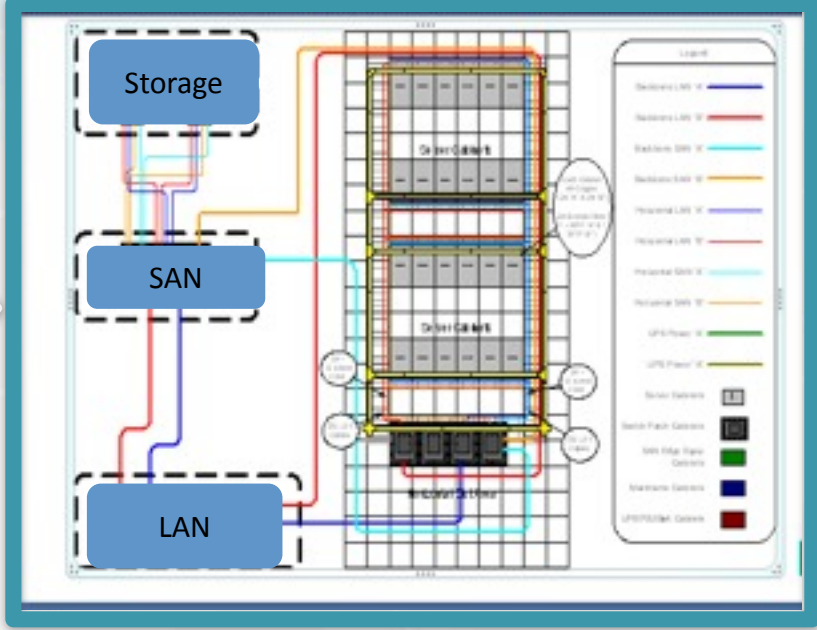
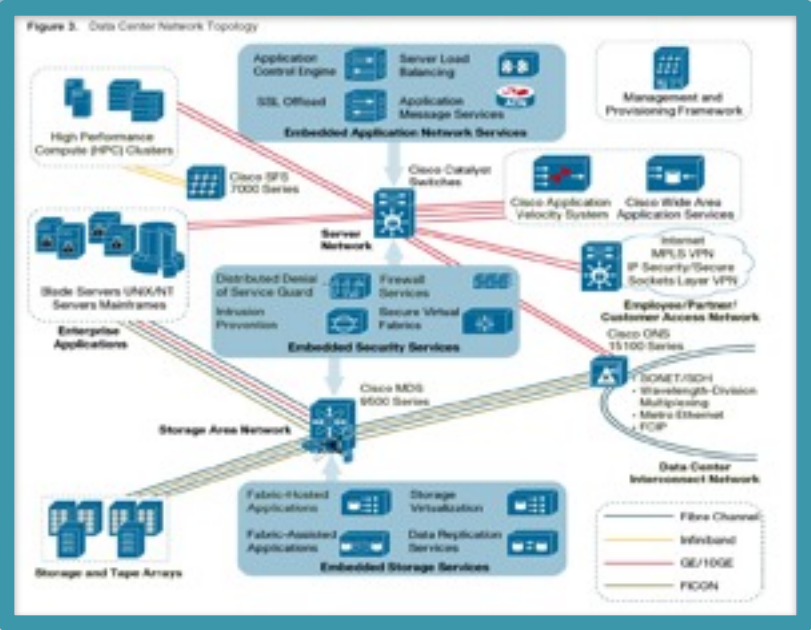
building a smarter, unified business foundation
Connect. Manage. Automate.

PANDUIT™

Umsetzung der IT Infrastruktur auf die Physik

IT Architektur

Physikalische Infrastruktur



Unified Physical InfrastructureSM



Der Vorteil von Best Practice Installationen

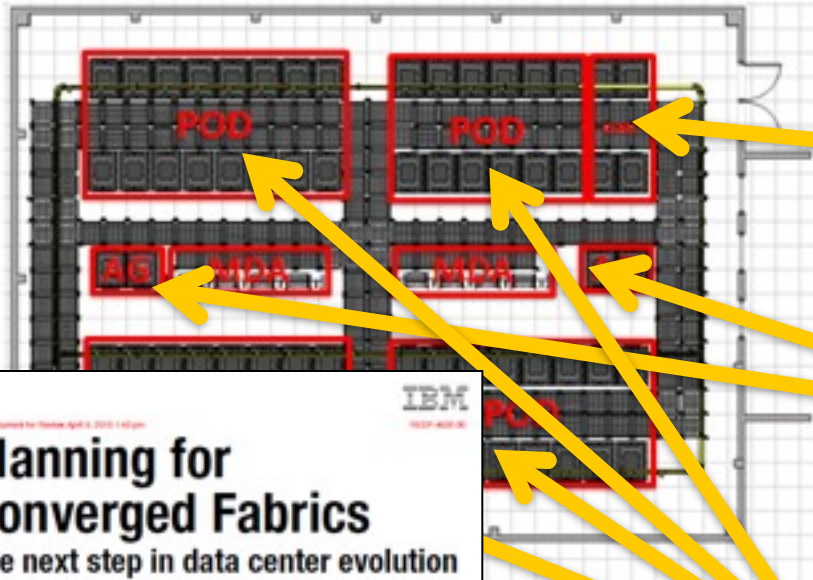
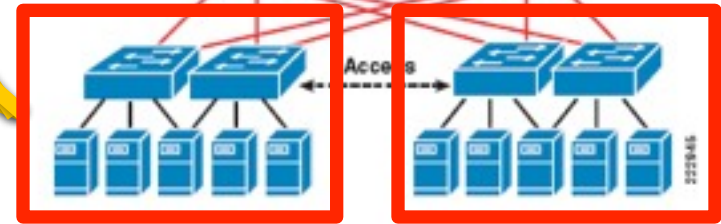
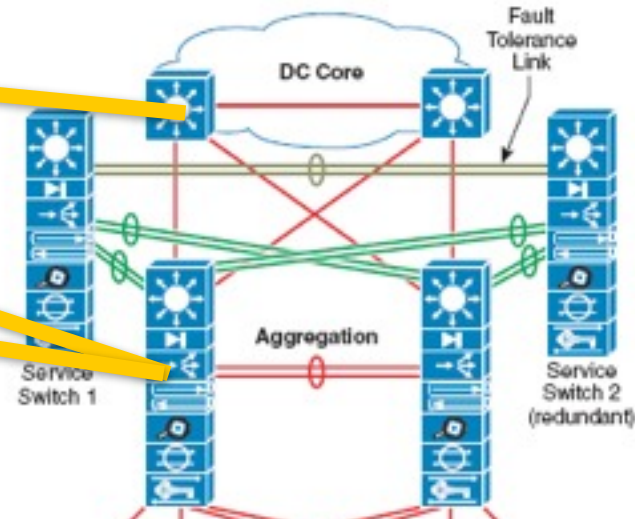


Figure 2-11 Data Center Service Layer Switch



Layer 3 Aggregation – Routing
Layer 2 Access – Bridging & Spanning Tree Protocol

IBM
REDPAPER

Best Practices when considering migrating to Fibre Channel over Ethernet

Planning for Converged Fabrics

The next step in data center evolution

Deployment planning for Layer 1 physical infrastructure

Products and Technology from IBM and Panduit

Srividya Angilikal
Walter Eckhäuser
Panduit Corp.
David Wells

ibm.com/redbooks

Redpaper

Die Relevanz der physikalischen Infrastruktur

Wie schnell kann ein Ferrari auf einer holprigen Straße gefahren werden...?













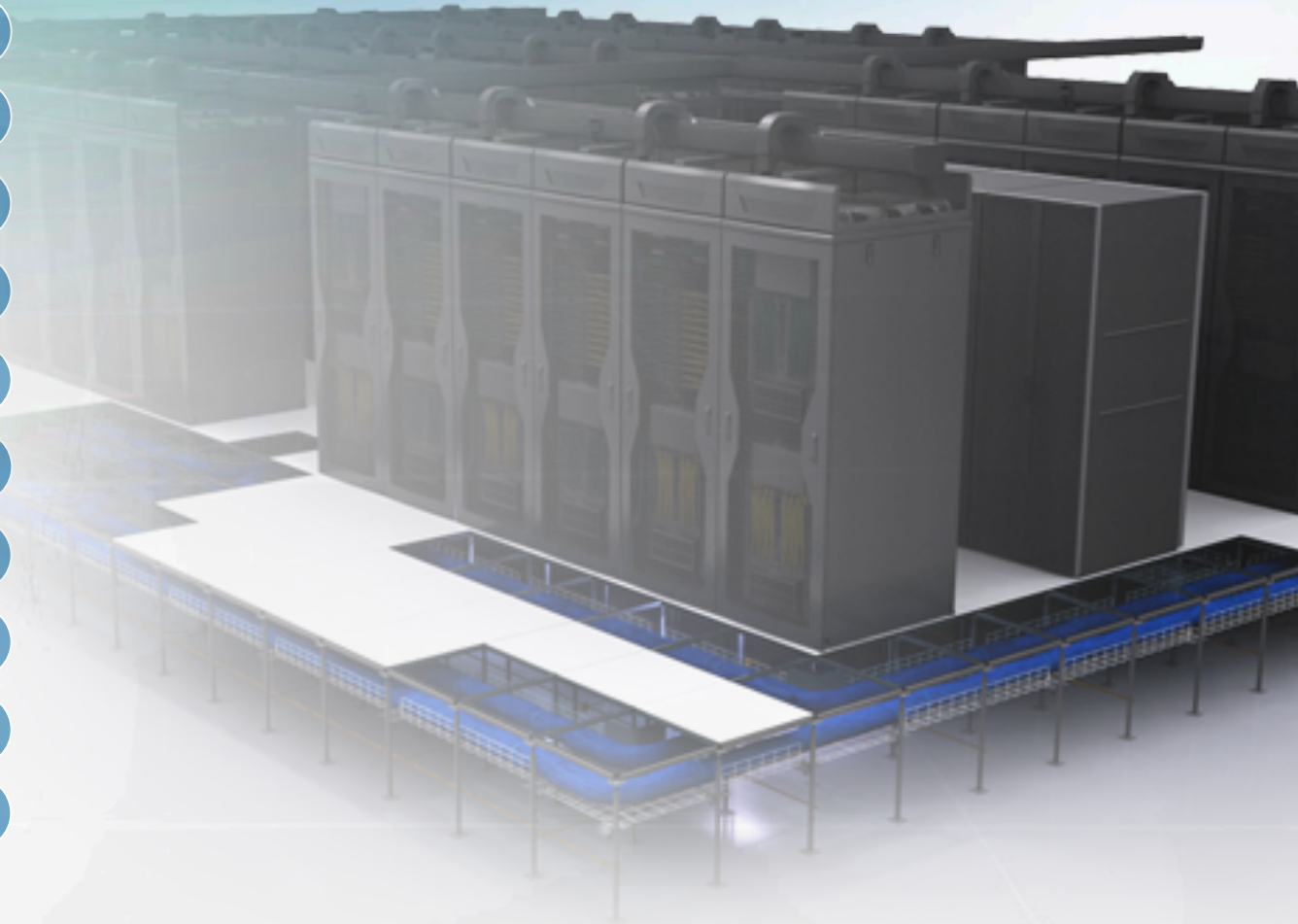
Unified Physical InfrastructureSM



building a smarter, unified business foundation
Connect. Manage. Automate. **PANDUIT™**

Die Relevanz einer standardisierten Gesamtlösung

- 1 Copper Cabling Systems 
- 2 Fiber Cabling Systems 
- 3 Cabinets & Rack Systems 
- 4 Managed Network Systems 
- 5 Grounding & Bonding Systems 
- 6 Fiber Routing Systems 
- 7 Zone Cabling Systems 
- 8 Cable Management 
- 9 Cable Ties and Accessories 
- 10 Identification Solutions 

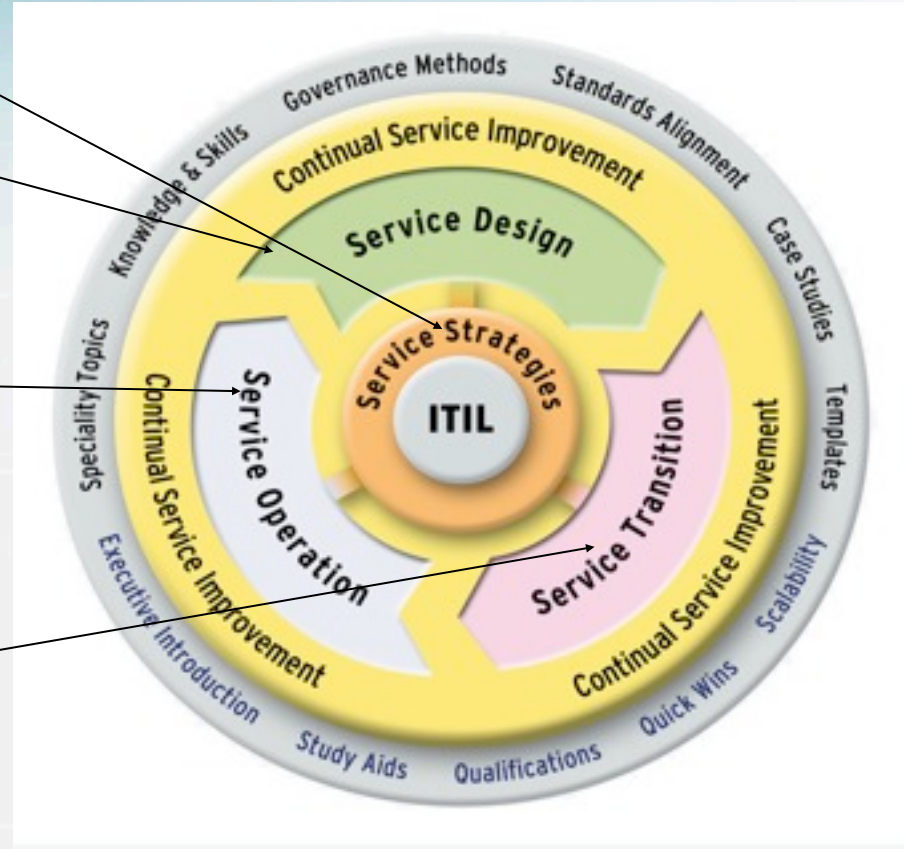


Unified Physical InfrastructureSM



auch für den Betrieb – ITIL V.3 (ISO 20000)

- **Cost Management**
- **Service Level Mgmt.**
- **Capacity Mgmt.**
- **Availability Mgmt.**
- **Configuration Mgmt.**
- **Change Mgmt.**
- **Software release Mgmt.**
- **Incident Mgmt.**
- **Request Mgmt.**



Unified Physical InfrastructureSM



building a smarter, unified business foundation
Connect. Manage. Automate.

PANDUIT™

Der Bedarf an Dokumentation wird oft erst sichtbar



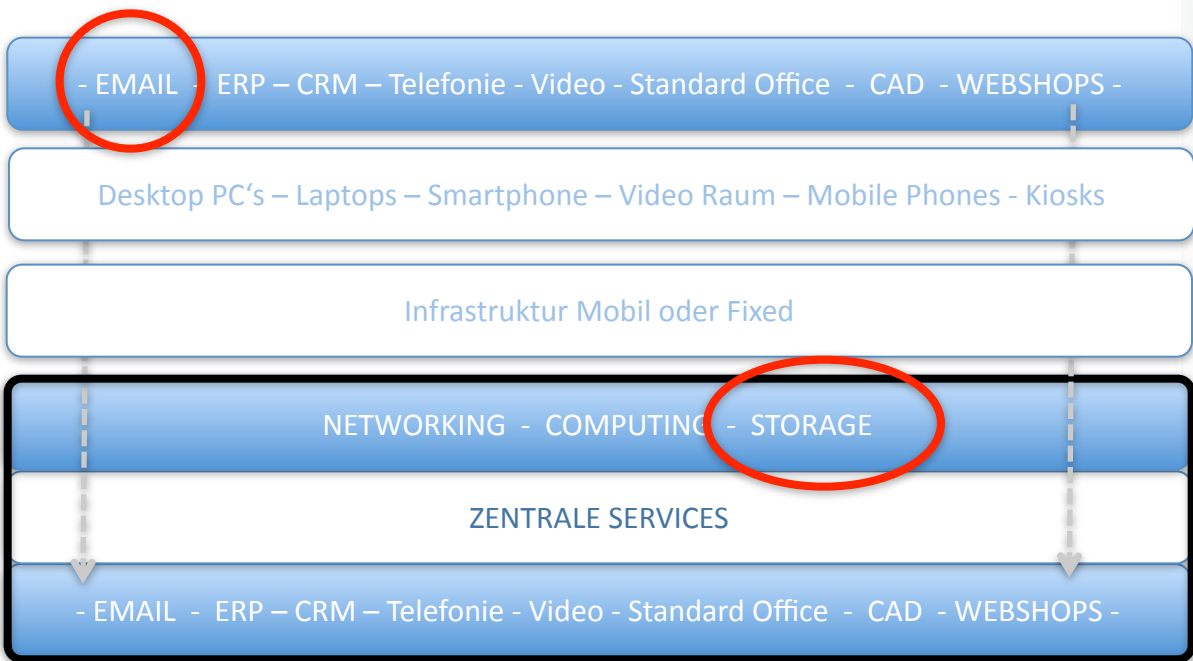
...wenn etwas nicht geplantes passiert.

Unified Physical InfrastructureSM



building a smarter, unified business foundation
Connect. Manage. Automate. **PANDUIT™**

Wie stark ist Ihr Unternehmen betroffen, wenn ein IT Service für xx Stunden ausfällt ?



Unified Physical InfrastructureSM



building a smarter, unified business foundation
Connect. Manage. Automate.

PANDUITTM

Automatisierung der physikalischen DC Infrastruktur in Ihre IT Prozesse

DCIM (Data Center Infrastructure Management)
PIM (Physical Infrastructure Management)

.....
Verkaufsargumente – Kundenvorteile ?

- Erhöhung der Betriebssicherheit
- Erhöhung der Produktivität
- Erhöhung der Transparenz
- Reduzierung von OPEX und CAPEX
- Optimierung Kapazitätsplanung
- Strukturierung der Datenbanken



Unified Physical InfrastructureSM



Smarter, unified business foundation
Connect. Manage. Automate.

PANDUIT™

Was passiert bei Ihnen in der Praxis

wenn z.B. eine Service Center Applikation installiert werden soll?

Hardware Anforderung
Software Anforderung
Projektzeitplan mit Ready for Service
Verfügbarkeits- und/oder SLA Anforderungen

Kapazitätsplanung
Ggfs. Einbauplatz vorhanden
Ggfs. Genügend Strom vorhanden
Ggfs. Ausreichende Klimatisierung
Ggfs. Ausreichend Bandbreite
Ggfs. Genügend Speicherplatz

....
....



Unified Physical InfrastructureSM



Unified Physical Infrastructure, unified business foundation
Connect. Manage. Automate.

PANDUIT™

Das Ziel ist eine automatisierte Führung durch die Prozesse und eine ganzheitliche Betriebsplanung

Am Beispiel der Help Desk Applikation

- Die Microsoft basierende DB Applikation benötigt zusätzliche CPU Performance in Ihrem virtuellen Server.
- Es werden 20 Gbyte zusätzlicher Datenspeicher für eine mySQL Datenbank benötigt.
- Das erforderliche Blade Server Modul passt in das oberste Chassis (HE1-7) in Reihe 2.
- Die Stromkapazität im Schrank muss von 16A auf 32A erhöht werden, die vorhandene Stromleistung reicht nicht.
- Die Kühlung ist noch ausreichend (max. 4kW von maximal 10kW).
- Es können noch 2 x 10GBit Ethernet in den Schrank zu den Core Switchen 1 und 2 geschaltet werden.
-



Unified Physical InfrastructureSM



building a smarter, unified business foundation
Connect. Manage. Automate.

PANDUITTM

IT Management entsteht selten auf der grünen Wiese



Unified Physical InfrastructureSM

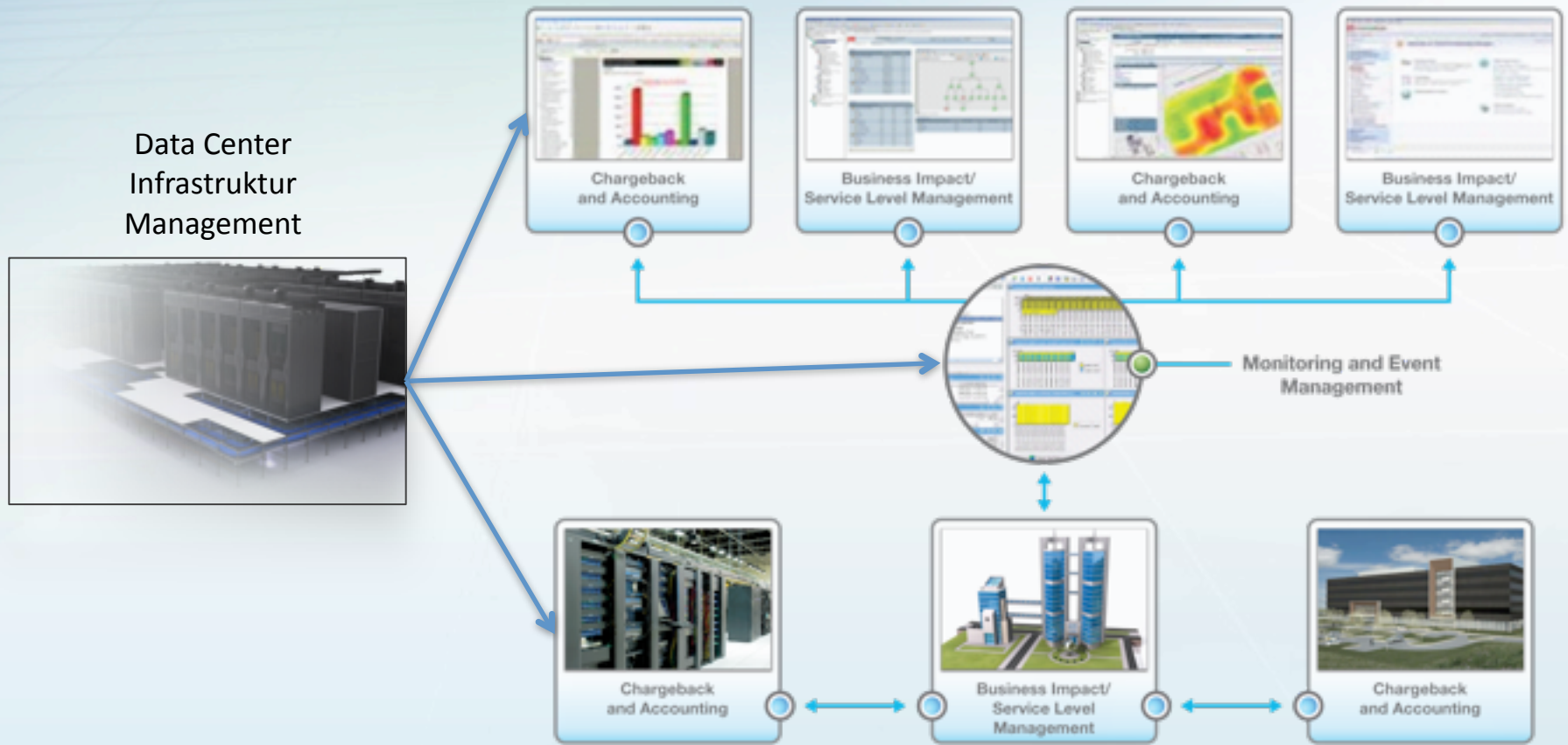


building a smarter, unified business foundation
Connect. Manage. Automate.

PANDUIT™

Das Infrastruktur Management muss integriert werden

eine neue Plattform ist oft kontraproduktiv



Unified Physical InfrastructureSM



building a smarter, unified business foundation
Connect. Manage. Automate. **PANDUIT™**

**Eine standardisierte Infrastruktur
und klare Betriebsstrukturen sind die Basis
für sicheren und effizienten IT Betrieb im Data Center**

Unified Physical InfrastructureSM



Sicherheit besteht immer aus zwei Faktoren

Infrastruktur und Prozesse



Na dann immer rein
in die gudd Stubb



Unified Physical InfrastructureSM

