

MIT COFELY ÖFFNEN SICH HORIZONTE.

*Die Nr. 1 für Energie- und
Umwelteffizienz in Europa.*



Cofely Deutschland – Das Unternehmen
ECO TRIALOG 19 – SAP Walldorf

COFELY
GDF SUEZ



GDF SUEZ & COFELY

Weltweites Engagement für Energieeffizienz.





UMSATZ: 81,3 MRD. €
MITARBEITER: 147.200
STANDORTE IN ÜBER 70 LÄNDERN

Geschäftsjahr 2013

<p>ENERGY SERVICES</p> <p>Kommunale/städtische Netzwerke innerhalb/außerhalb Frankreichs, Betrieb von Industrie- und Service-Einrichtungen, Multitechnische Dienstleistungen</p>	<p>UMSATZ: 14,7 MRD. € MITARBEITER: 90.000</p>
<p>INFRASTRUCTURES</p> <p>Leitungssysteme für Erdgas, LNG-Terminals in Frankreich, Gasspeicher Innerhalb/außerhalb Frankreichs, Gasnetzwerke in Frankreich</p>	<p>UMSATZ: 2,6 MRD. € MITARBEITER: 17.660</p>
<p>GLOBAL GAS & LNG</p> <p>Erschließung & Produktion, Erdgas- und LNG-Lieferung, Lieferung von Erdgas für Großkunden in Europa</p>	<p>UMSATZ: 5,7 MRD. € MITARBEITER: 2.000</p>
<p>ENERGY EUROPE</p> <p>Energieerzeugung, Lieferung von Erdgas und Elektrizität</p>	<p>UMSATZ: 43,5 MRD. € MITARBEITER: 26.000</p>
<p>ENERGY INTERNATIONAL</p> <p>Energieerzeugung, Lieferung von Erdgas und Elektrizität, Verteilung von LNG-Entsorgung</p>	<p>UMSATZ: 14,8 MRD. € MITARBEITER: 10.570</p>

<p>SUEZ ENVIRONNEMENT</p> <p>Wasser- und Abwasser-Services, Wasseraufbereitungstechnik, Abfallmanagement</p>	<p>UMSATZ: 14,6 MRD. € MITARBEITER: 79.500</p>





POWER

- Nr. 1** der unabhängigen Stromproduzenten weltweit
- Nr. 1** der unabhängigen Stromproduzenten im Persischen Golf, in Brasilien und Thailand
- 117** GW installierter Erzeugungsleistung
- 7.2** GW Erzeugungsleistung derzeit im Bau befindlich
- 50%** Zuwachs bei der Erzeugung von Strom aus erneuerbaren Energien zwischen 2009 und 2015

ENERGY SERVICES

- Nr. 1** der Anbieter von Energie- und Umwelteffizienz-Dienstleistungen in der Welt
- 1.300** Standorte weltweit
- 186** Fernwärme- und Fernkältenetze in Betrieb weltweit
- 75** Public-Private-Partnerships in Europa

NATURAL GAS

- Lieferung von **1,208** TWh Erdgas
- Nr. 2** der Erdgas-Einkäufer in Europa
- Nr. 1** bei Transport und Verteilnetzen von Erdgas in Europa
- Nr. 1** Anbieter von Gasspeicherkapazitäten in Europa
- 344** Explorations- und Produktionslizenzen in 16 Ländern
- 836** mboe nachgewiesener und möglicher Reserven

LNG

- Nr. 1** der LNG-Importeure in Europa
- Nr. 3** der LNG-Importeure weltweit
- Nr. 2** der Betreiber von LNG-Terminals in Europa
- 17** LNG-Tanker inkl. 2 Wiederverdampfungs-Schiffe



IN KNAPP 40 LÄNDERN AKTIV



ALGERIEN
AUSTRALIEN
BELGIEN
BRASILIEN
CANADA
CHILE
CHINA
ENGLAND
FRANKREICH
FRANZÖSISCH
GUYANA
FRANZÖSISCH
POLYNESIEN
DEUTSCHLAND
GRIECHENLAND
GROSSBRITANNIEN
UNGARN
ISLAND
ITALIEN
LUXENBURG
MALAYSIEN
MAROCCO

NEU-KALEDONIEN
NIEDERLANDE
ÖSTERREICH
PHILIPPINEN
POLEN
PORTUGAL
RUMÄNIEN
RUSSLAND
SINGAPUR
SLOWENIEN
SPANIEN
SCHWEIZ
THAILAND
TSSCHECHISCHE
REPUBLIK
TUNESIEN
USA
VANUATU
VEREINIGTE
ARABISCHE EMIRATE
WALLIS UND FUTUNA

90.000

MITARBEITER WELTWEIT

14,7 Mrd. €

UMSATZ WELTWEIT

140 Mio.

QUADRATMETER BEWIRTSCHAFTETE FLÄCHE

130.000

KUNDEN IN DER PRIVATWIRTSCHAFT & ÖFFENTLICHEN HAND

↘ GLOBAL

Energieeffizientes und weltweites Facility Management sichert die optimale Führung länderübergreifender Immobilienportfolios.

↘ INNOVATIV

Weiter denkend: Wegweisende Services planen und entwickeln, um repräsentative Bauwerke zu Meilensteinen der Energieeffizienz zu machen.

↘ SOLIDE

Die Zugehörigkeit zu einer globalen Gruppe gibt den nötigen Rückhalt, um repräsentative Energieeffizienz-Projekte erfolgreich durchzuführen und erlaubt es, gewinnbringende Partnerschaften zu etablieren.

↘ FLEXIBEL

Jedes Gebäude bekommt genau den Service, den es braucht, wobei alle Liegenschaften eines Portfolios immer und überall nach den gleichen hohen Standards bewirtschaftet werden.

↘ KOOPERATIV

In knapp 40 Ländern mit Spezialisten vor Ort, um den Kunden immer einen kompetenten Ansprechpartner zur Seite zu stellen.

↘ PARIS | LE LOUVRE



↘ SPREITENBACH | KONFERENZ-ZENTRUM UMWELT ARENA



↘ PARIS | PHILHARMONIE



↘ ROM | PALAZZO DELLE ESPOSIZIONI UND SCUDERIE DEL QUIRINALE



↘ LEICESTER | UNIVERSITÄT

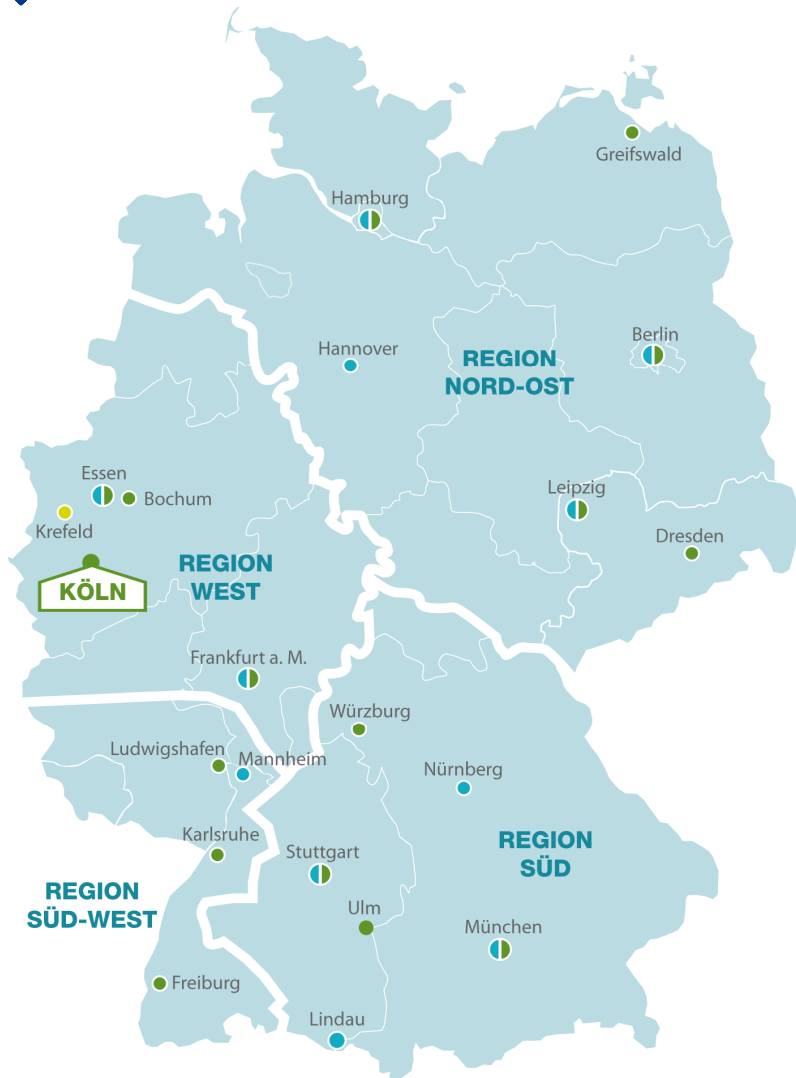


COFELY DEUTSCHLAND

Wege bereiten, Lösungen finden, Energien freisetzen.



COFELY DEUTSCHLAND – AUF EINEN BLICK



COFELY DEUTSCHLAND GMBH | COFELY REFRIGERATION GMBH
H.G.S. GMBH & CO. KG



DEUTSCHLANDWEIT

21 Standorte, 25 Service-
stützpunkte, 4 Regionen



4 GESCHÄFTSBEREICHE

Anlagentechnik, Energy Services,
Facility Services, Refrigeration



509 MIO. € UMSATZ



2.000 MITARBEITER



3 AUSLANDSGESELLSCHAFTEN

Proenergy Contracting GmbH, Österreich
Proenergy Contract Installations SRL, Rumänien
Cothec Kft., Ungarn





COFELY DEUTSCHLAND MANFRED SCHMITZ, GESCHÄFTSFÜHRER

Klaus Döpfer
Kaufmännischer Leiter

Christian Altmann
Leiter Personal

Christian Fraedrich
Leiter Technik & Systeme

Astrid Grüter
Leiterin Marketing & Komm.

ANLAGENTECHNIK & FACILITY SERVICES

Roland Maag
Geschäftsbereichsleiter
Anlagentechnik

Stefan Schwan
Geschäftsbereichsleiter
Facility Services

Süd:

Nino Manzi

Karsten Kokot

Süd-West:

Walter Weber

Walter Weber

Nord-Ost:

Mathias Jessen

Gunnar Baldamus

West:

Wolfgang Breuer

Stefan Schwan

ENERGY SERVICES

Dr. Frank Höpner
Norbert Speckmann
Geschäftsbereichsleiter
Energy Services

Hauptstandorte Bochum
und Leipzig

Bundesweite
ServiceCenter

REFRIGERATION

COFELY
REFRIGERATION
GMBH

Jochen Hornung
Geschäftsführer

Hauptstandort Lindau

11 Niederlassungen
bundesweit

BHKW SERVICES

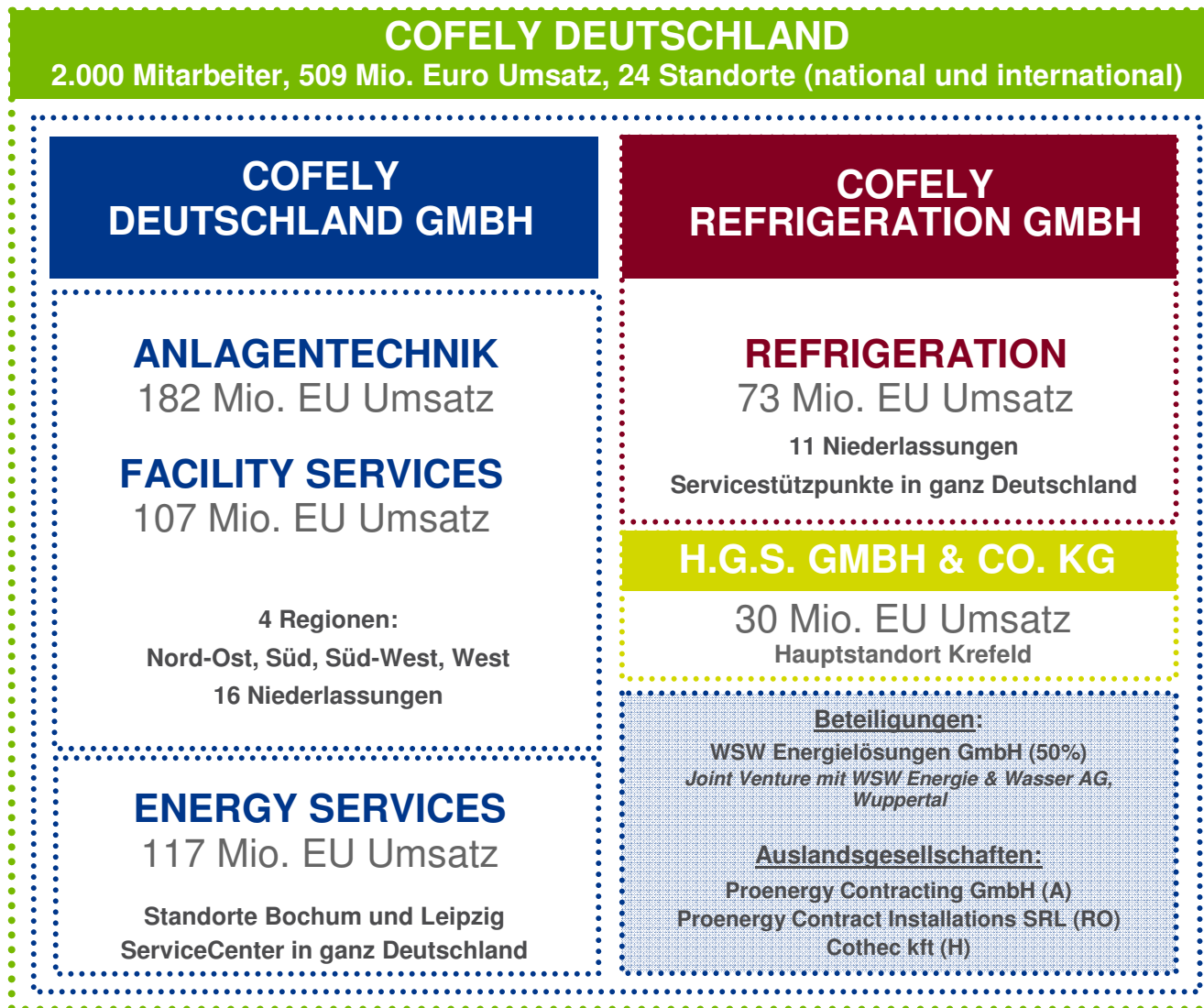
**H.G.S. GMBH &
CO. KG**

Ulrich Berns
Niederlassungsleiter

Hauptstandort
Krefeld

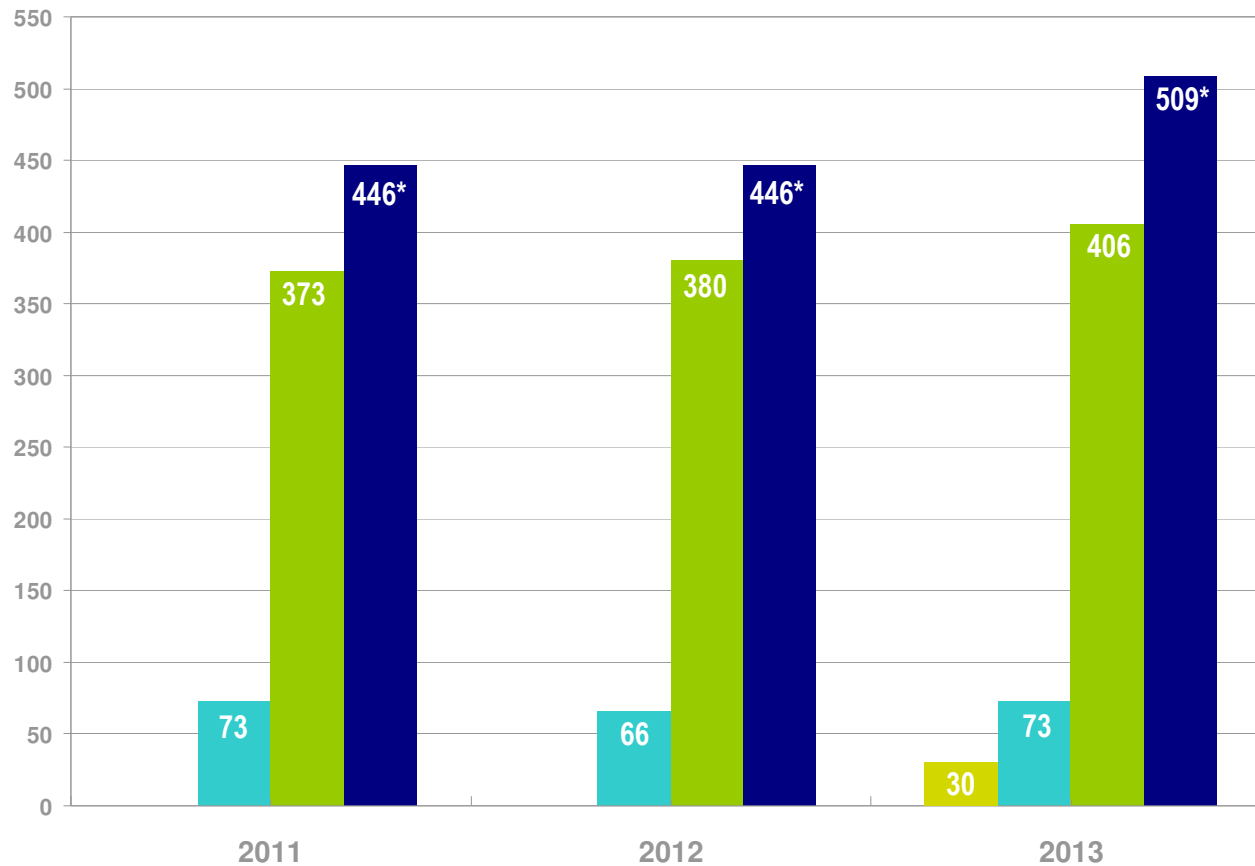
BUSINESS SUPPORT

Controlling, Einkauf, Finanz- u. Rechnungswesen, IT, M & A, Risk Management, Treasury





UMSATZENTWICKLUNG 2011 – 2013 IN MIO. €



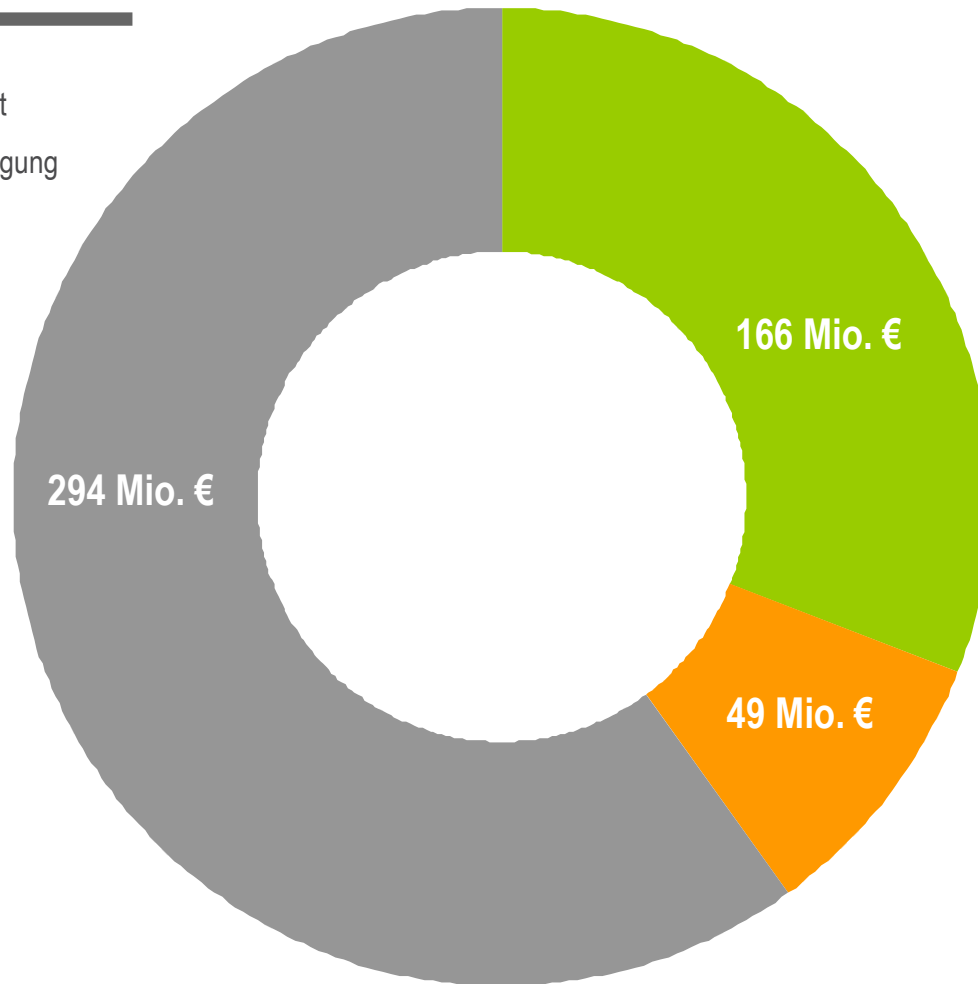
COFELY DEUTSCHLAND
COFELY DEUTSCHLAND GMBH
COFELY REFRIGERATION GMBH
H.G.S. GMBH & CO. KG

* INKLUSIVE AUSLANDSGESELLSCHAFTEN UND BETEILIGUNGEN



SERVICES

- Techn. Facility Management
- Energie-Contracting, -erzeugung und -management
- Instandhaltung
- Service und Betrieb von BHKW-Anlagen



ANLAGEN- UND KÄLTETECHNIK

- Gebäudetechn. Anlagenbau
- Anlagen- und Prozesstechnik
- Industrielle Kältetechnik

PRODUKTE UND SYSTEME

- Kältetechnische Produkte
- Kältetechnische Systeme
- Gebäudetechnische Systeme



Deutscher Rechenzentrumspreis 2013



Facility Management-Report 2013
der Bell Management Consultants:
Cofely ist Nr. 1 FM-Dienstleister der deutschen Propertymanager!



Platz 1 Tophotel StarAward 2009
im Bereich Nachhaltigkeit



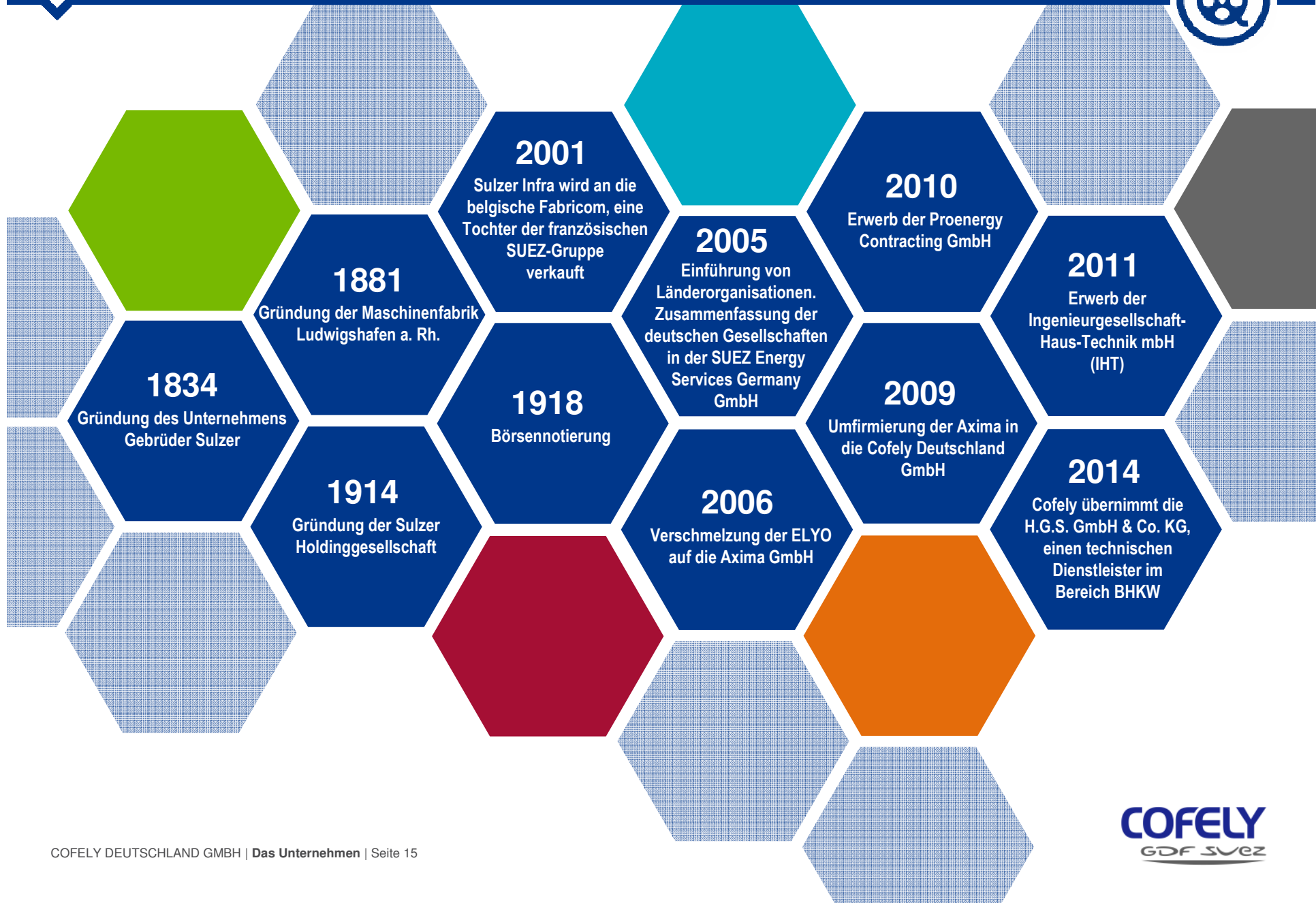
Solarpreis 2011
der Stadt Hamburg



- **Qualitäts-, Umwelt- und Sicherheitsmanagement:** Integriertes Managementsystem (IMS) gemäß ISO 9001:2008; ISO 14001:2004; OHSAS 18001:2007
- **Sicherheits Zertifikat Contractoren (SCC** 2011)**
- **Energiemanagement (ISO 50001:2011)**
- **Brandmeldeanlagen (DIN 14675)**
- **Sprinkleranlagen (VdS-Zertifikat)**
- **Zertifikat gemäß DVWG GW 301, Anwendung Rohrleitungsbau**
- **BHKS-Zertifikat Fernwärmerohrleitungsbau, Gruppe FW 1 st, ku**
- **BTGA-Rohrleitungsbescheinigung, Qualifikationsnachweis für Gas/Wasser**
- **Chemikalien-Klimaschutzverordnung (Betriebszertifizierung)**
- **Strahlenschutzverordnung (Genehmigung zur Durchführung der Strahlenschutzverordnung)**
- **Bestätigung KTA-1401 und IAEA 50-C-Q Standard**
- **Schweißfachbetrieb gem. EN ISO 3834-3 (TÜV-Zertifikat)**



COFELY DEUTSCHLAND - HISTORIE



TECHNIK

Effiziente Technik von Cofely.

Luft- und Klimatechnik

Kälte- und Wärmetechnik

Energieversorgungstechnik

MSR und Gebäudeautomation

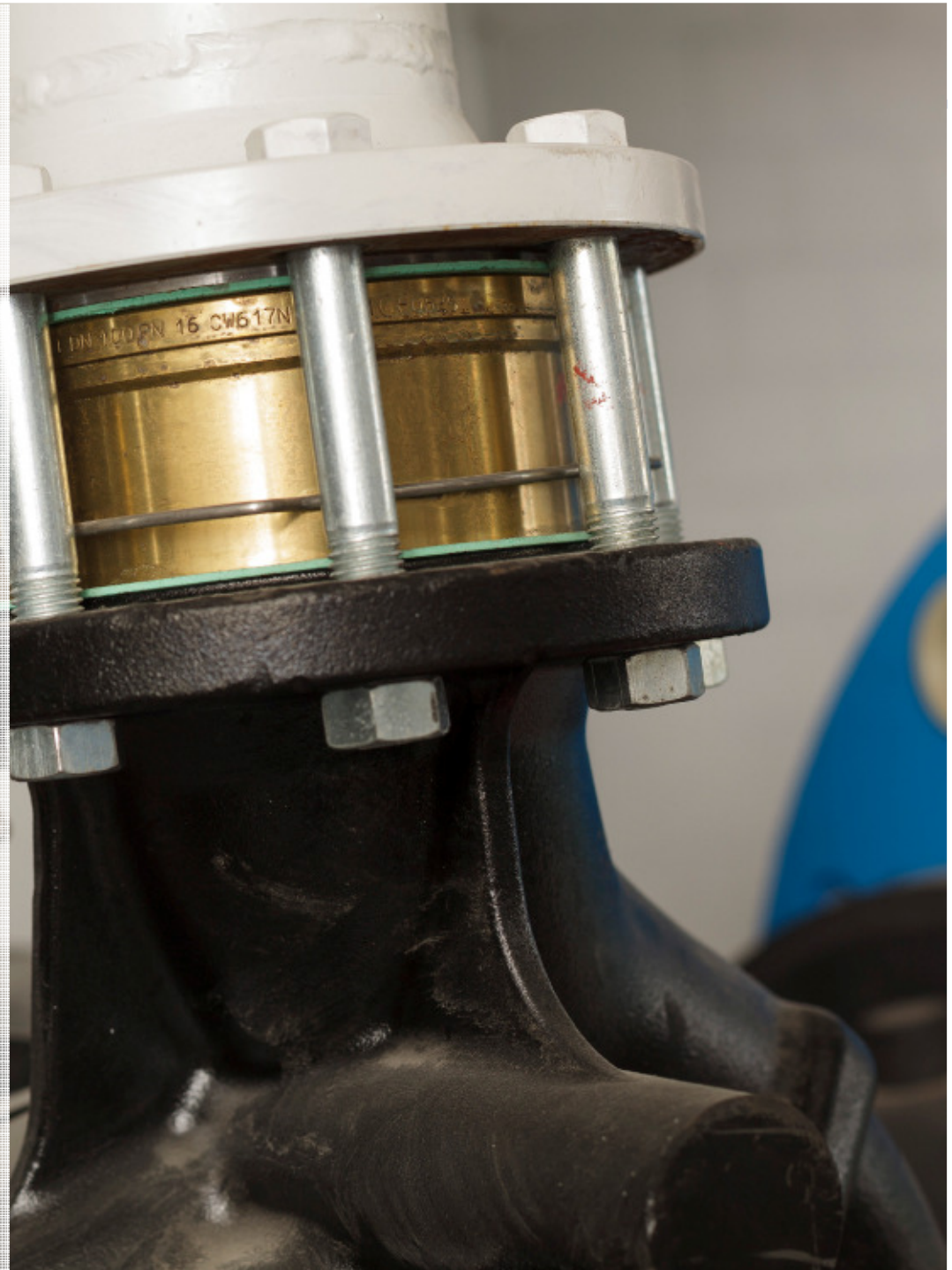
Sicherheitstechnik

Elektrotechnik

Brandschutz

Sprinkleranlagen

i.cool®-Lösungen für die Druckindustrie





SERVICES

Energien optimal einsetzen.

Facility Management

Technisches FM

Infrastrukturelles FM

Kaufmännisches FM

Energiemanagement

Energie- und Messkonzepte

Energieverbrauchsanalysen

Energieverbrauchsgarantien

Service / Wartung

Instandhaltung (Wartung, Inspektion,
Instandsetzung, Verbesserung)

Instandhaltungsstrategien

Sanierung

ENERGIE

Effizienz hat viele Formen!

Energiemanagement

Energiekostenreduktion

CO₂-Reduktion

Energie-Monitoring

Energie 2.0 - Smarte Energieverteilung
und -speicherung

Energietechnik

Planung und Engineering

Bau und Errichtung

Betrieb und Wartung

Energiewirtschaft

Energiebeschaffung

Contracting

Energievermarktung

Neue Energie



COFELY REFRIGERATION

Ihre Kälte liegt uns am Herzen.

Kältetechnische Produkte

Flüssigkeitskühlsätze, Kühltürme,
Wärmepumpen und Kühl-/ Kaltwasser-
anlagen

Kältetechnische Systeme

Kälteanlagen für die industrielle
Anwendung, Prozesskälte, Windkanäle,
Kraftwerke

Kältetechnische Services

Instandhaltung, Industrie- und
Anlagenservices, Wartung, Sanierung,
Mietkälte, Schulungen und Ersatzteile



REFERENZENZEN

*Technik, Energie und Services
von Cofely*

Access Tower

Friedrich-Loeffler-Institut

Starbucks

GSK Biologicals

Höfe am Brühl

Grand SPA Resort A-ROSA

Pinakothek der Moderne

Schloss Fuschl

Mälzerei Weyermann GmbH

Sachsenmilch AG





Der im Jahr 2000 kernsanierte Büroturm bietet ca. 20.400 m² Mietfläche. Cofely wurde bei zwei Eigentümerwechseln durch seine guten Leistungen als Facility Manager bestätigt.

Technisches Gebäudemanagement

- Brandschutz mit eigenem Team: Blitzschutz, RWA, BSK, CO-Warnanlage in TG, Prüfung Feuerlöscher & Brandschutztüren mit Feststellanlagen
- GLT & MSR, RLT, Kälte, Sanitär, Heizung, Schranken, Fassadenaufzüge
- Start-up / Begleitung bei der Fertigstellung in 2000
- Gewährleistungsverfolgung
- Auftragserweiterung im Zuge des Vermietungsstandes

Energieoptimierung

- Austausch der Heizungs- und Kaltwasserpumpen
- Installation einer LED-Beleuchtung im Foyer
- Kühlturm-Modernisierung: Einbau effizienter Motoren und Frequenzumrichter
- Implementierung neuer, effizienter Regelalgorithmen





Auftraggeber

Bundesministerium für Verkehr, Bau & Stadtentwicklung

Beschreibung:

Neubau von Laboren und Stallgebäuden auf rd. 79.000 m²,
Biosicherheitsstufe S4

Investition:

260 Mio. Euro gesamt, Cofely verantwortete das
Technikpaket von 100 Millionen Euro

Besonderheiten

- Installation der Medienzentrale einschl. BHKW mit 580 kW und Dieselstromaggregat mit 3.100 kVA sowie Tankanlage (430.000l)
- zentrale SF6 schutzgasgesicherte Mittelspannungsschaltanlage mit Doppelsammelschiene, Ausführung in Kraftwerksstandard
- Aggregate zur Erzeugung von Dampf 3 x 5 to/h, Heizwasser 2 x 1,5 MW, Druckluft, VE-Wasser, RLT und drei Stück Quantum Kältemaschinen mit sechs Hybrid-Rückkühlwerken
- Gesamt-Kühlleistung 4 MW
- GLT mit 14.000 hard- und softwareseitigen Datenpunkten zur Anlagensteuerung und für die Prozessleittechnik
- Besonderheit: Entwicklung der Tür-, Dusch- und Schleusensteuerung für 110 Schleusen in den S4-Bereich





Als zentraler Partner verantwortet Cofely seit 2010 das Technische Gebäudemanagement (TGM) für die 160 deutschen Starbucks Coffee Houses.

Technisches Gebäudemanagement

- Koordination des operativen Personals
- Objektmanagement
- Qualitätsmanagement
- Mängelanspruchsmanagement
- Komplettes Dokumentations- und Berichtswesen

Handyman-Service

Hierbei führt Cofely Kleinreparaturen und Instandsetzungen sowie kleinere Handwerkerleistungen als Fliesenleger, Maler, Tischler, Metallbauer, Maurer, Bodenleger, Trockenbauer, Polsterer oder in anderen handwerklichen Disziplinen aus. Diese Aufgaben müssen auch bei laufendem Kundenbetrieb effizient und diskret erbracht werden.

Durch regelmäßige Trainings wird das eingesetzte Personal auf die technischen Gegebenheiten und Anforderungen in den Houses optimal vorbereitet.





Die Operation „Energy Saving“ macht das erweiterte Dresdner Pharma-Werk nach erst 4-jähriger Betriebszeit in kürzester Zeit noch effizienter.

Projekt „Energy Saving“

- Umbau der kompletten Kälteversorgung innerhalb von 4 Wochen während des regulären Wartungszyklus
- Ausrüstung von 24 Pumpen mit Frequenzumformern
- Installation einer „freien Kühlung“ mit 400 kW am Kühlwassernetz, mit der ab Außentemperaturen von -6 °C die Kältegrundlast über die Rückkühlwerke abgefahren werden kann
- Überarbeitung der Kältemaschinensteuerung mittels eines Systemmanagers
- Umstellung Druckluftkühlung von teurem Kaltwasser auf günstigeres Kühlwasser

Die Maßnahmen steigerten die Effizienzwerte entscheidend und senkten die Betriebskosten deutlich. Während der Umbauphase sorgten drei Mietkälteanlagen von ca. 900 kW für die Sicherheit der Versorgung – für GlaxoSmithKline und seine Dresdner Nachbarn.

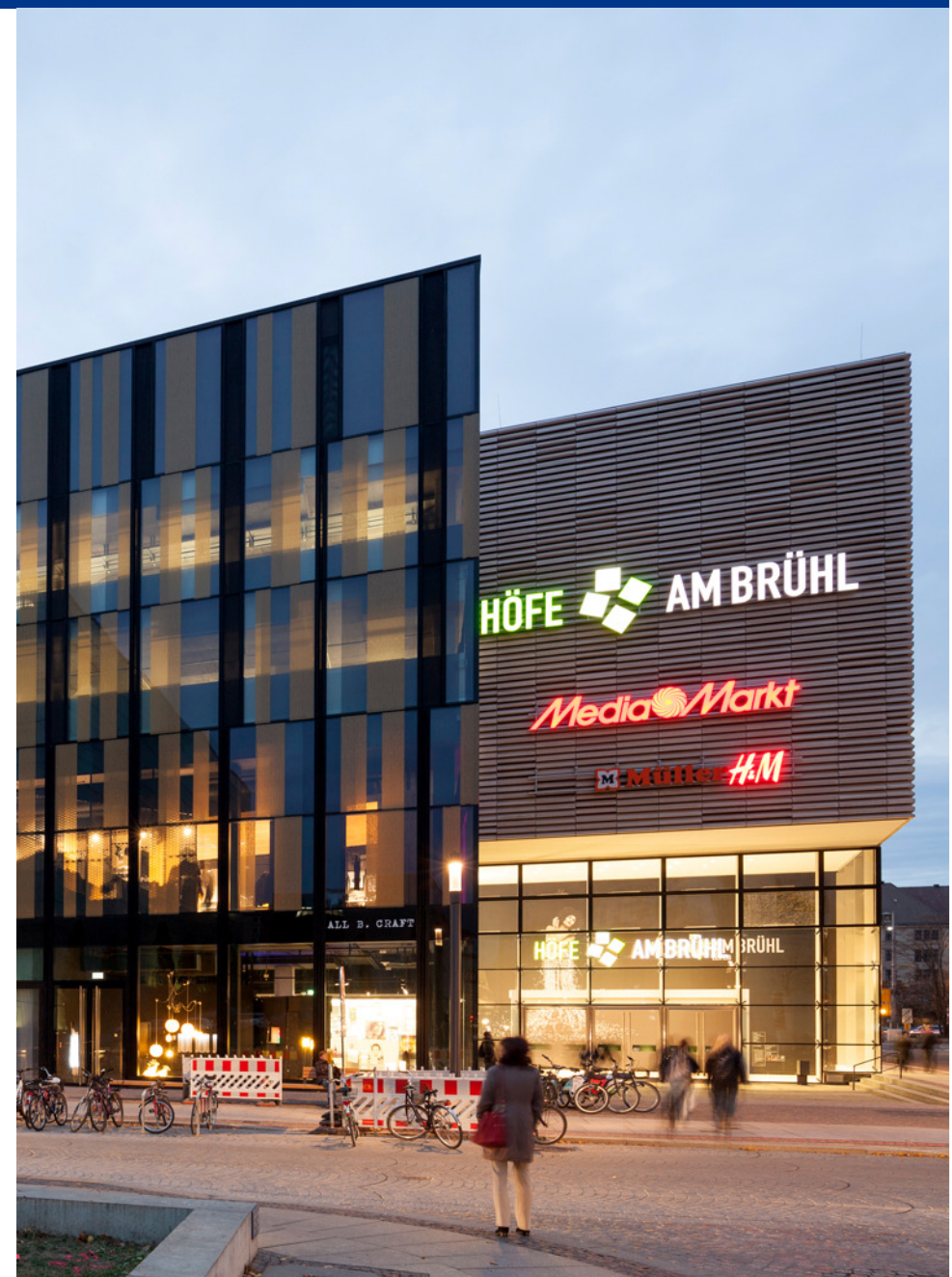




Cofely liefert als Contracting-Partner die gesamte Kälte für das 2012 neu gebaute Einkaufscenter "Höfe am Brühl" in Leipzig. Insgesamt 5,9 MW Kälte werden in zwei Kältezentralen erzeugt.

Energieliefer-Contracting

- Kälte-Contracting mit 15 Jahren Laufzeit
- Planung und Installation der Kältetechnik
- Betrieb und Instandhaltung
- 2 Kältezentralen mit insgesamt vier Quantum Kältemaschinen und acht Kühltürmen der Cofely Refrigeration GmbH
- Bau und Betrieb der Wasseraufbereitung und Nachspeisung einschließlich der Rohrleitungen
- Einbau Mess-, Steuer- und Regeltechnik inklusive der kompletten Verkabelung
- AXI.COS für Gebäudeautomation und Ferneinwahl
- 24-Stunden-Störbereitschaft





Energieliefer-Contracting für das Sylter Luxus-Resort für einen effizienten und reibungslosen Betrieb der Strom-, Wärme-, Kälte- und Seewasserversorgungsanlagen.

Energieliefer-Contracting

- Betrieb, Wartung und Instandhaltung
- Errichtung einer Heizzentrale mit einer Gesamtleistung von 2.400 kW in eigenem Gebäude
- Erdgasbetriebenes Blockheizkraftwerk (BHKW) mit 207 kWth und 140 kWel
- Kältemaschine mit 500 kW inklusive Rückkühlwerke zur Klimatisierung
- Stromversorgung über zwei Trafostationen mit je 800 kVA

Besonderheiten

Versorgung der einzigartigen Poollandschaft mit Meerwasser als Contracting-Leistung. Cofely hat dafür eine 300 Meter lange Pipeline von der Nordsee bis in die Anlage verlegt. Rund 22.000 Kubikmeter Nordseewasser fließen pro Jahr durch diese Pipeline in den Innen- und Außen-Pool.





Über einen Zeitraum von sieben Jahren wird Cofely vertraglich garantiert den Energieverbrauch des Kunstmuseums, und damit auch die CO₂-Emissionen, um fast 40 % senken.

Energieeinspar-Contracting

- Umbau und Optimierung der Technischen Gebäudeausrüstung
- Installation eines Energiemanagement-Systems
- Nutzung der Abwärme der Kältemaschinen durch Umrüstung für Wärmepumpenbetrieb
- Umrüstung des gesamten Heizkreises der Raumlufttechnischen (RLT)-Anlagen auf Niedertemperatur
- Wechsel der Heizregister, Heizungspumpen und Wärmetauscher
- Frequenzumrichter zur Drehzahlregelung der Ventilatoren sowie zusätzliche Nachkühler für die RLT-Anlagen
- Optimierung der Regelungstechnik

Besonderheiten

Die Pinakothek der Moderne ist das dritte Gebäude, neben dem Geologischen Institut München sowie der Staatsbibliothek, das Cofely als Contracting-Partner für den Freistaat Bayern in München betreut.





Ökologische Energieversorgung im Luxusresort Hotel Schloss Fuschl. Nach 5 Monaten Planungs- und Bauphase konnte das Biomasseheizkraftwerk in Betrieb gehen.

Energieliefer-Contracting

- Lieferung von Raumwärme und Warmwasser
- Planung und Bau des 90m³ Biomasselagers in Silobauweise
- Errichtung eines 350 kW Ölkessels zur Deckung von Bedarfsspitzen und Notbetrieb
- Ergänzend zur Notversorgungsanlage wurde ein 370 kVA Notstromaggregat installiert
- 24-Stunden-Störbereitschaft
- Betrieb, Wartung und Instandhaltung
- Fernüberwachung und Energiebuchhaltung
- Deckung von 90% der Primärenergie aus Biomasse

Besonderheiten

Die hohen gestalterischen Anforderungen durch die historische Gebäudesubstanz und die Ansprüche der Hotelgäste erforderten besonderes Feingefühl bei der Bauausführung und bei der Gestaltung der Gebäude. In Abstimmung mit dem Hoteleigentümer und unter Berücksichtigung aller technischen Erfordernisse wurde die Anlage in das Resort und die Landschaft integriert.





Innerhalb eines Monats errichtete die Cofely Refrigeration eine neue Kälteanlage in der Mälzerei Weyermann.

Technische Daten

- Installation und Implementierung in das bestehende System
- Demontage und Entsorgung der alten Kälteanlage
- Kälteleistung 780 kW
- Verdampfer: T_E/T_A 13/8 °C
- Verflüssiger: T_E/T_A 37.5/43,5 °C
- Kälte Träger: Kreislaufwasser gepflegt
- Wärmeträger: Antifrogen L
- Anlaufstrom: < 5 A
- Einsatz des nachhaltigen Kältemittels R134a





Cofely erneuerte die Technische Gebäudeausstattung unter Berücksichtigung der hohen hygienischen Standards und werksinternen Normen und Vorschriften.

Technische Daten

↘ RLT

Teilklimaanlage	12.000 m ³ /h
Zonenaufbereitungsgeräte	6.600 m ³ /h und 5.400 m ³ /h
Umluftkühlgeräte	64.000 m ³ /h
Umluftkühlgerät	9.000 m ³ /h
Umluftkühlgeräte	17.000 m ³ /h
Umluftkühlanlage	5.000 m ³ /h

↘ Kältetechnik

Luftgekühlte Kälteanlage	190 kW
Weißbereich	-4/2 °C
Luftgekühlte Kälteanlage	150 kW
Graubereich	6/12 °C

↘ Heizungstechnik

Dampf / NT-Wasser	110 kW
Wärmeübertragbar	



NATIONALE UND INTERNATIONALE REFERENZEN



RAUM FÜR IHRE FRAGEN

Vielen Dank!

COFELY DEUTSCHLAND GMBH
GESCHÄFTSBEREICH Anlagentechnik

Jan G. Göbel
Vertriebsleiter

Zinnwalder Straße 27
01277 Dresden

TELEFON +49 (0) 351 2533 608
MOBIL +49 (0) 160 9099 3067

JAN.GOEBEL@COFELY.DE
WWW.COFELY.DE

© 2013 COFELY DEUTSCHLAND GMBH

COFELY
GDF SVEZ