

# Swegon

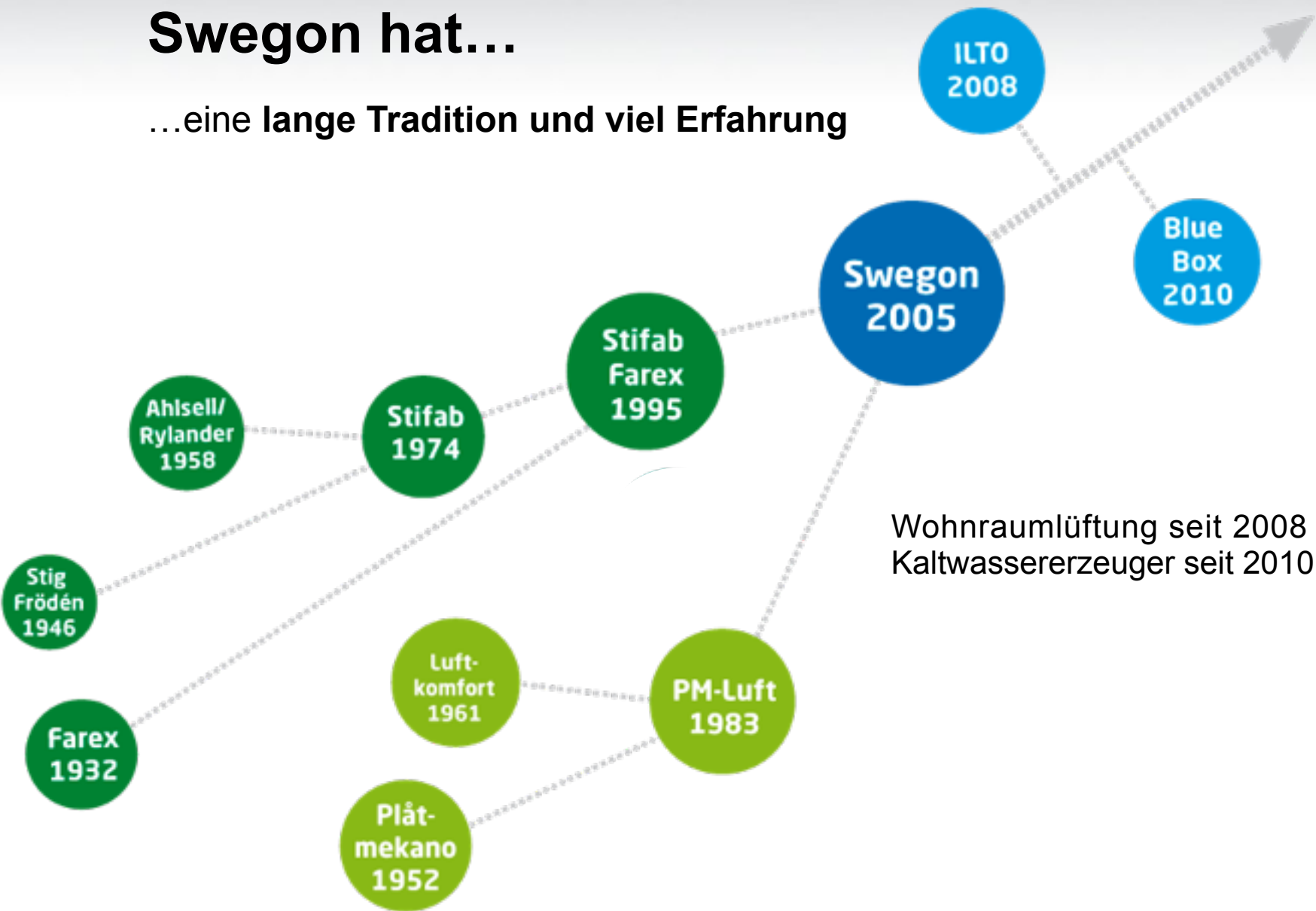


Swegon Climate Systems Germany GmbH  
Planerberater Rechenzentren

Joachim Schoch

# Swegon hat...

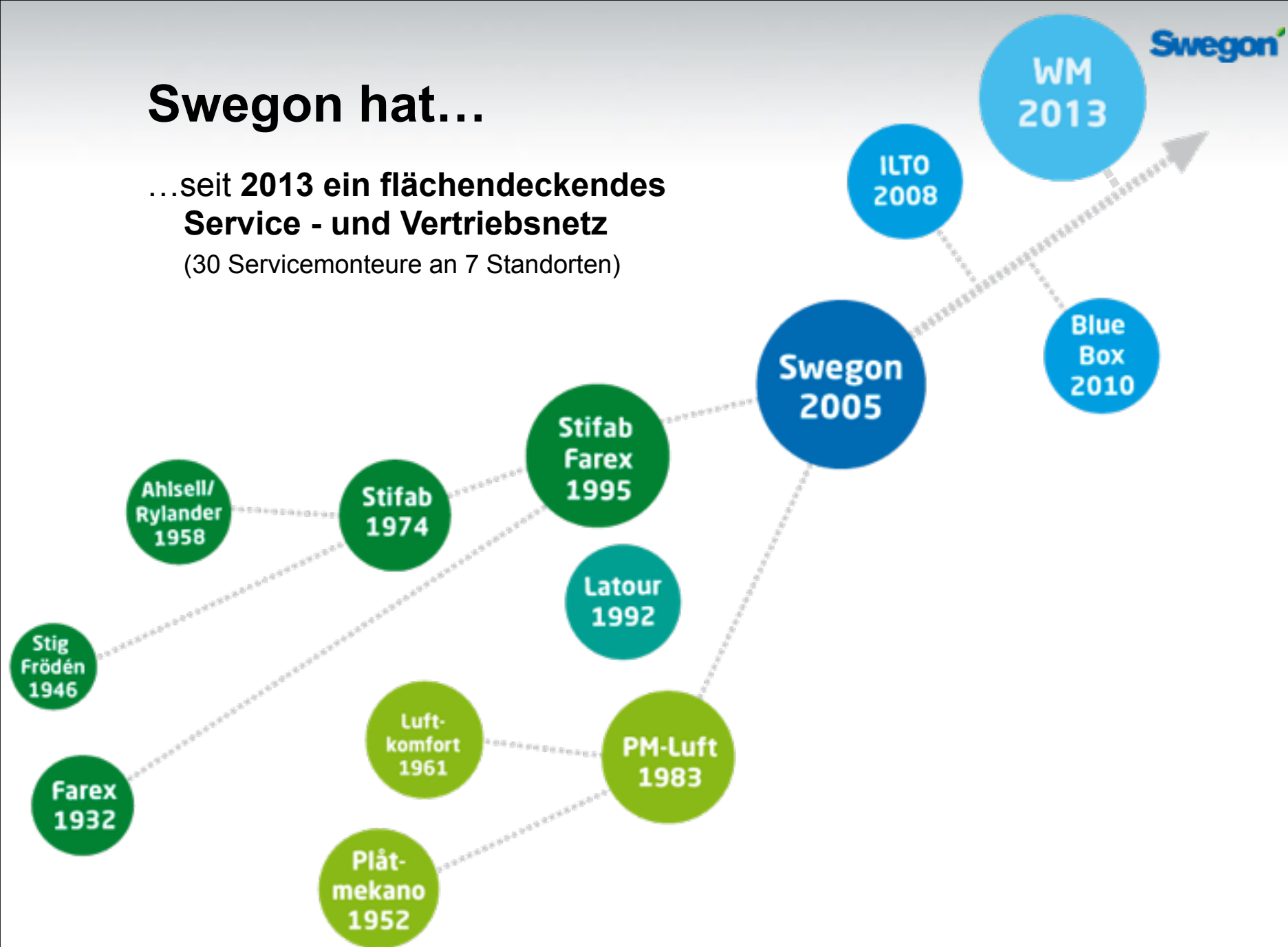
...eine lange Tradition und viel Erfahrung



Wohnraumlüftung seit 2008  
Kaltwassererzeuger seit 2010

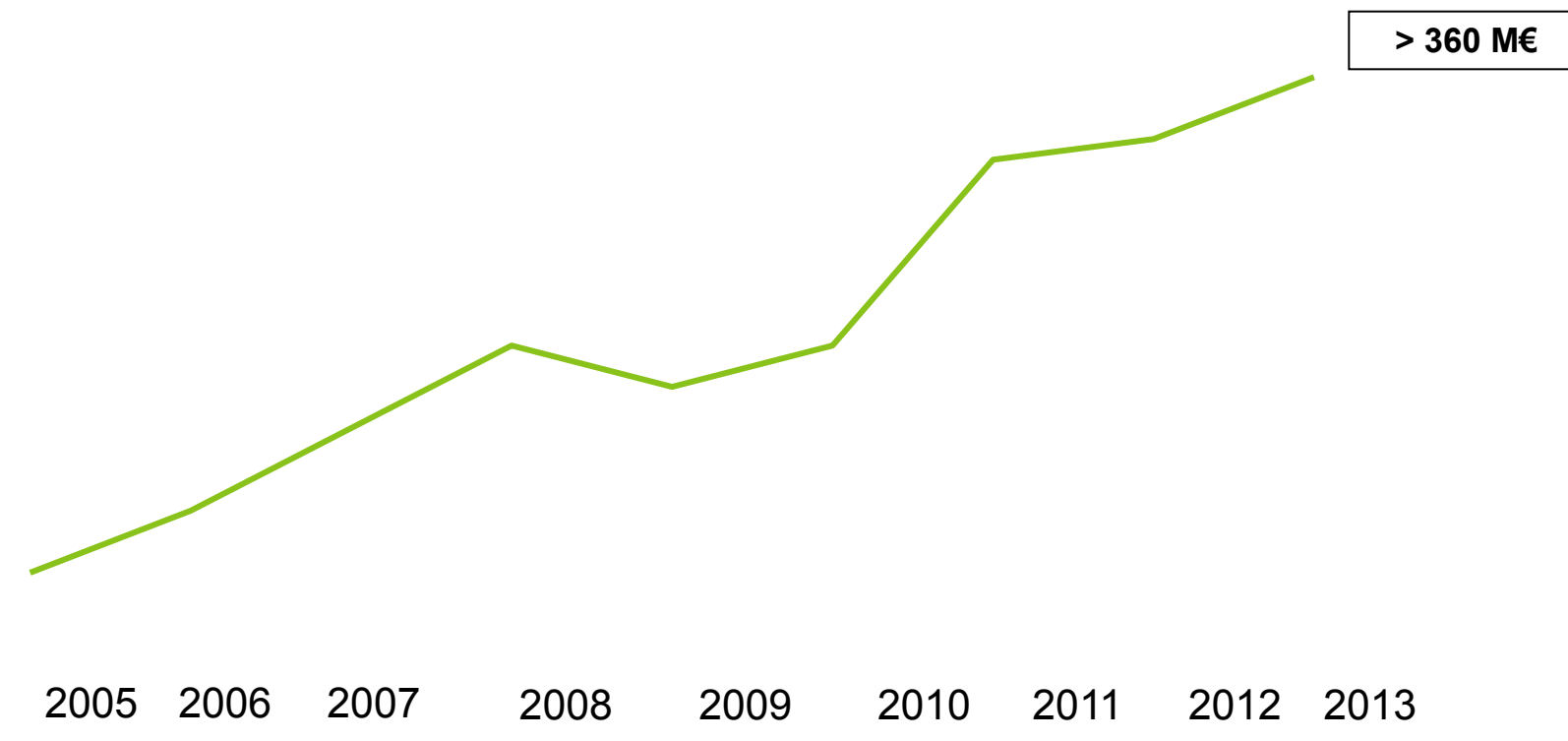
# Swegon hat...

...seit 2013 ein flächendeckendes  
**Service - und Vertriebsnetz**  
(30 Servicemonteure an 7 Standorten)



# Swegon hat...

...einen historisch, wie aktuell **stabilen Erfolg**



6/2013: **1415 Mitarbeiter\***

\* Incl. WMKD & Coolmation

# Swegon hat...

...Standorte in Europa



Kvänum, Sweden



Tomelilla, Sweden



Arvika, Sweden



Swegon ILTO,  
Kaarina, Finland



Blue Box, Cantarana  
di Cona, Italy



Swegon Blue Box,  
Mumbai, India



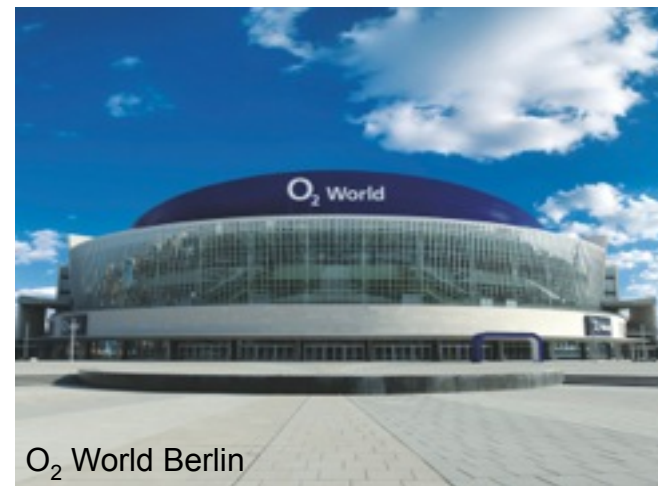
# Swegon hat...

...Standorte in Ihrer Nähe



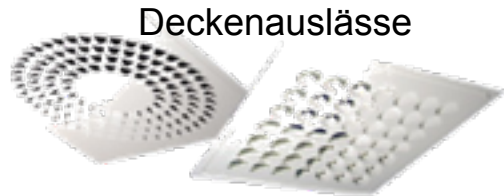
# Swegon hat...

...viele **zufriedene Kunden**



# Swegon hat...

... eine **breite und innovative Produktpalette**



Deckenauslässe



Schalldämpfer



Volumenstromregler



Klimakomfortmodule, Quellluftauslässe





# Swegon hat...

... **effiziente** Kaltwassererzeuger



- Luftgekühlt und Wassergekühlt
- Energieeffizienzklasse A
- Leistungen von 5-1800 kW
- Mit Freikühlung

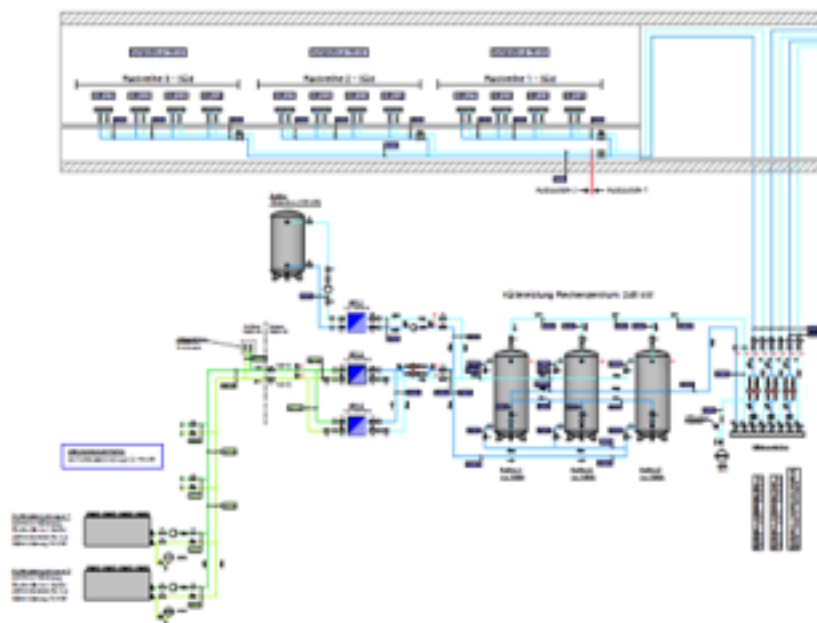


# Swegon hat...

... individuelle **Systemlösungen**

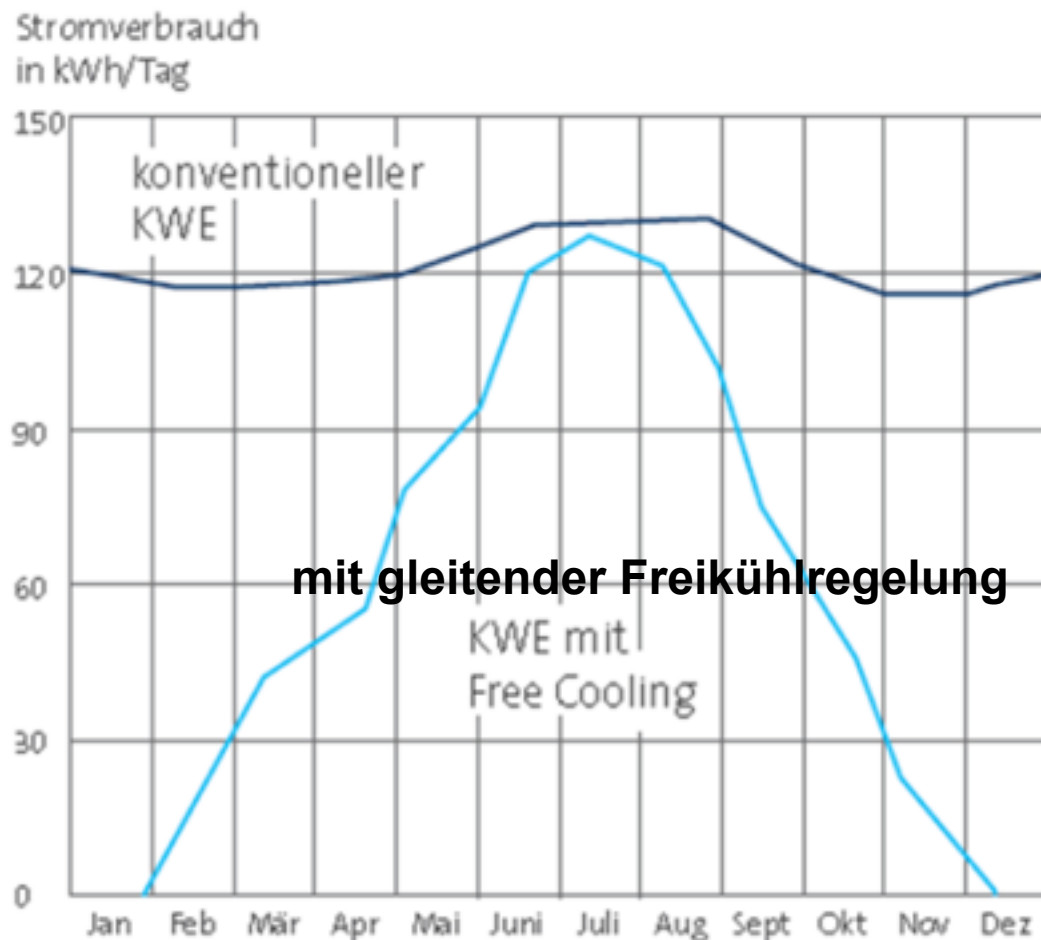
## Wirtschaftlichkeit bei der Klimatisierung durch:

- ✓ Patentierte gleitende Freikühlregelung
- ✓ Drehzahlgeregelte Verdichter
- ✓ Drehzahlgeregelte Hydraulikpumpen
- ✓ Effiziente EC-Ventilatoren
- ✓ Wärmerückgewinnung
- ✓ Kundenspezifische Sonderlösung



# Swegon hat...

... Ihre Energieeffizienz im Fokus



# Swegon hat...

... Lösungen für das **effiziente** Rechenzentrum!



# Swegon hat...

...DATA TECH



Coolblade

Coolmate



# DATA TECH



Effizienz



Sicherheit



Präzision

# Klimaschränke für jeden Bedarf

6 – 220 kW Kühlleistung

Verschiedene Ausführungen für verschiedene Bedürfnisse:

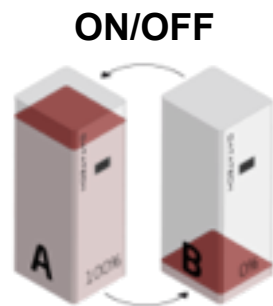
- ✓ Kühlen mit Wasser oder Direktverdampfung
- ✓ Heizen mit Elektro und/oder Wasser
- ✓ Befeuchten und Entfeuchten
- ✓ Freikühlen
- ✓ Luftausblas oben oder unten

- Zahlreiches Zubehör:

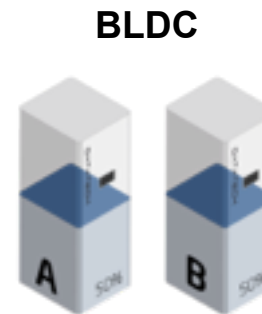
- ✓ Inverter geregelte Verdichter
- ✓ EC-Ventilatoren
- ✓ Filteralarm
- ✓ Rauchmelder
- ✓ Feuchtesensor
- ✓ LONWORKS® / BACnet™ - RS485 MS/TP  
RS485 mit Carel und Modbus / Ethernet



# Klimaschränke mit EC-Kompressor



**DATALINK**  
 Master mit Slave  
 im Standby  
**EER > 3\***



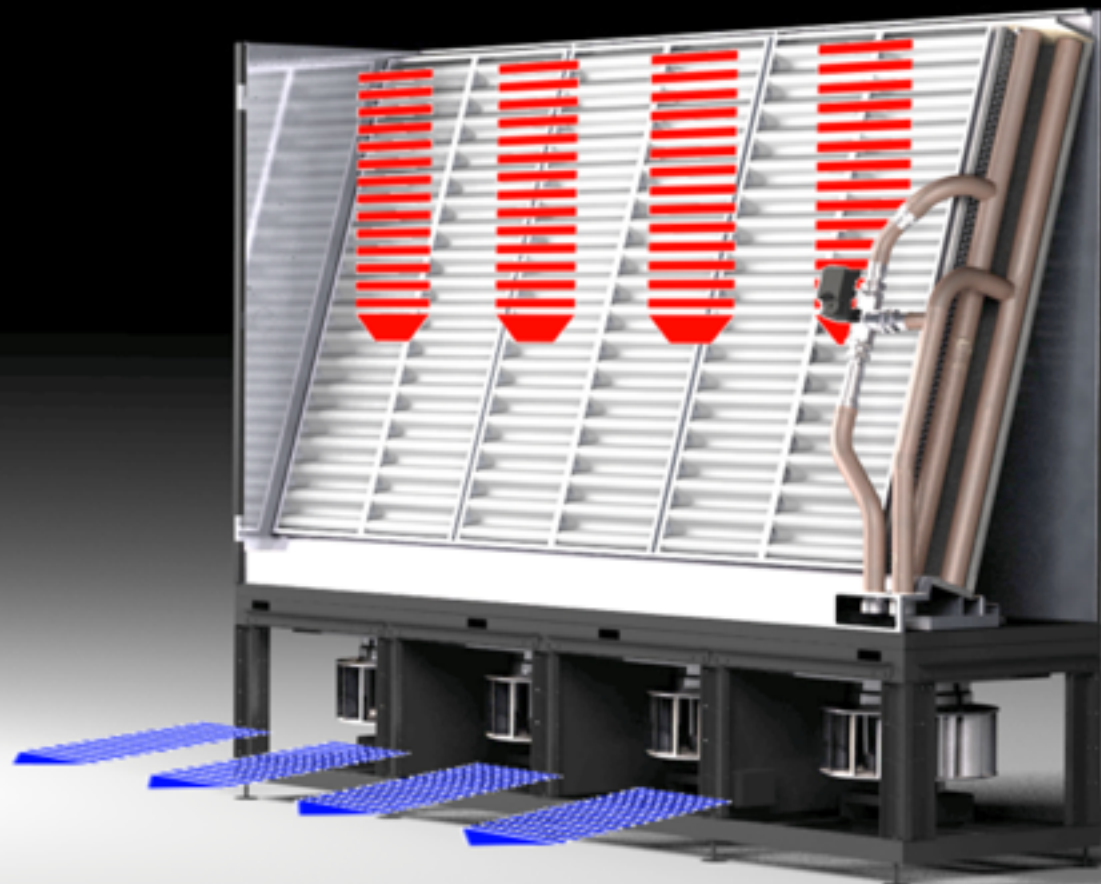
**SMART DUET**  
 Beide Einheiten  
 zusammen:  
**EER > 4\***





# Plenum-Fan

EC FAN



## ✓ Ventilatoren im Doppelboden

= Höhere Effizienz, durch geringeren Druckverlust

## ✓ Größeres Register möglich

= Anhebung der Mediumtemperatur

In Summe:

✓ Bis zu 50% größerer EER

# SideCooler zur Direktkühlung



12 – 27 kW Kühlleistung

Drehzahlgeregelte Ventilatoren

Wasseranschluss wahlweise oben oder unten

Optimale Zugänglichkeit für Wartungen

Abmessungen 300 x 1000 x 2000 mm

Zubehör:

- ✓ Redundantes Register
- ✓ Filteralarm
- ✓ Wassersensor
- ✓ LONWORKS® / BACnet™ - RS485 MS/TP  
RS485 mit Carel und Modbus / Ethernet

# Swegon hat...

... eine **breite und innovative Produktpalette für Ihr RZ**



**Ich freue mich auf Ihre Fragen!**