



# AT+C VERBINDUNGS-MANAGER VM.7

## INTELLIGENTES CAFM, KABELMANAGEMENT, DCIM

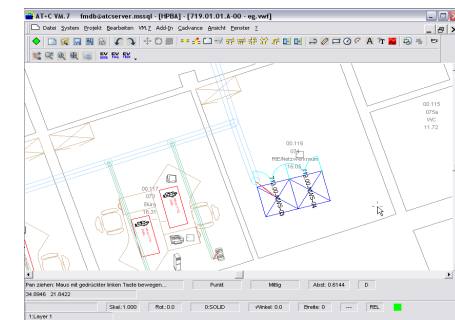
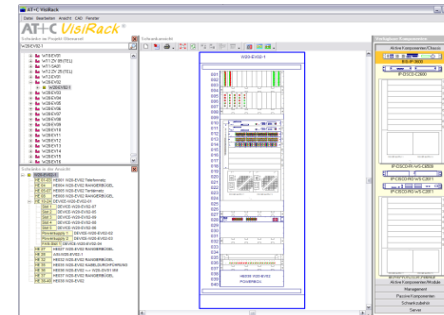
Dipl.-Ing. Wolfgang Schröder - AT+C EDV GmbH



# Softwaregestützte RZ-Planung und Dokumentation

## AT+C Verbindungs-Manager VM.7 - das RZ-Planungs- und Dokumentationssystem -

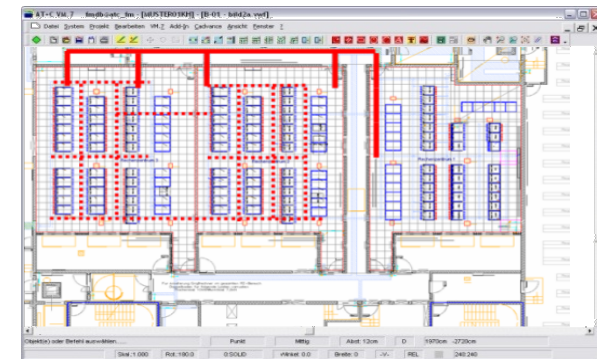
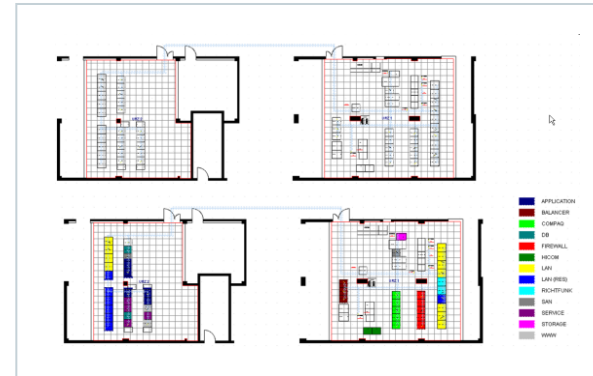
- mit oder ohne Grafik  
(CAD und Datenbank, bidirektional)
- modular aufgebaut
- direkt einsetzbar durch vordefinierte Strukturen  
und umfangreiche Objekt- und Symbolbibliotheken
- Anpassungen (Dialoge, Objekte) ohne Programmierung
- jederzeit updatefähig (keine Folgekosten)
- alle Informationen konsistent in einem System



# Softwaregestützte RZ-Planung und Dokumentation

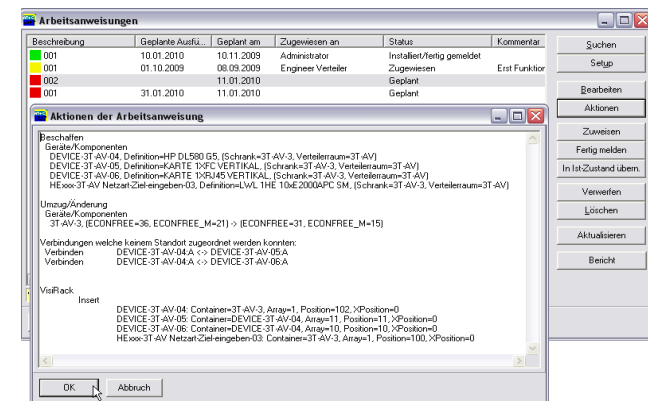
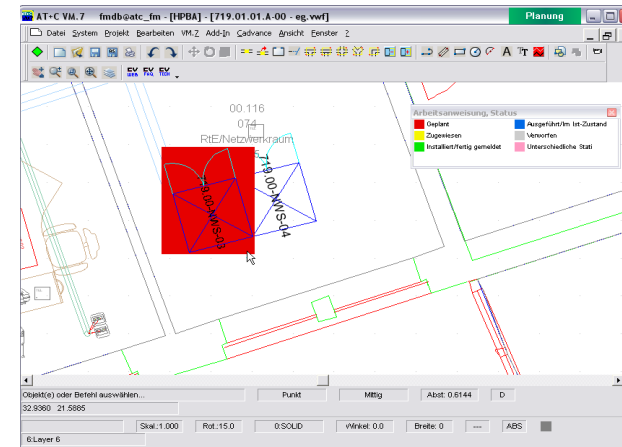
## Warum Grafik?

- Optimale Nutzung der vorhandenen Flächen durch maßstabsgetreue Darstellung
- Hohe Benutzerproduktivität im Fachbereich
- Schnelles Erkennen von freien Kapazitäten sowohl im Raum als auch im Rack
- Farbige Markierung von Objekten nach frei definierbaren Kriterien und dadurch leichtes Auffinden
- Automatische Ermittlung von Kabellängen
- Visualisierung von möglichen Verbindungswegen
- ...



# Planen

- Schränke im Grundriss platzieren
- Kabeltrassen und Kabel verlegen
- Komponenten im Schrank platzieren
- Verbindungen planen
- ...
- Farbige Kennzeichnung von Ist- und Planungs-Zustand (abhängig vom Planungsstatus)
- Automatisch generierte Arbeitsaufträge



# Ergebnis aus der Planung

- Ermittlung des Flächenbedarfs
- Massenermittlung auf Knopfdruck (Anzahl Schränke, Komponenten mit z. B. Artikelnummer, Lieferant, ...)
- Kabellängen für Vorkonfektionierung
- Kabelzuglisten
- Patchlisten
- Benötigte Kühlleistung
- Dimensionierung USV
- Stromverbrauch
- ...

Klasse	Definition	Anzahl
ZPOC	Passive Komponenten	4,00
SW1	SWITZ-CH	5,00
SW1	SWITZ-CH	1,00
SW1	SWITZ-CH	1,00
SW1	SWITZ-CH	3,00
ZUB	Net_Zubehoer	3,00

Von Gerät	Port	Seite	Kabel	Seite	Port	Nach Gerät
719.00-NWS-03-PP01	RJ45-0	B	SK-719.00-DD0001-01	B	Port_01	719.00-DD0001
719.00-NWS-03-PP01	RJ45-0	B	SK-719.00-DD0001-02	B	Port_02	719.00-DD0001
719.00-NWS-03-PP01	RJ45-0	B	SK-719.00-DD0002-01	B	Port_01	719.00-DD0002
719.00-NWS-03-PP01	RJ45-0	B	SK-719.00-DD0002-02	B	Port_02	719.00-DD0002
719.00-NWS-03-PP01	RJ45-0	B	SK-719.00-DD0003-01	B	Port_01	719.00-DD0003
719.00-NWS-03-PP01	RJ45-0	B	SK-719.00-DD0003-02	B	Port_02	719.00-DD0003
719.00-NWS-03-PP01	RJ45-0	B	SK-719.00-DD0004-01	B	Port_01	719.00-DD0004
719.00-NWS-03-PP01	RJ45-0	B	SK-719.00-DD0004-02	B	Port_02	719.00-DD0004
719.00-NWS-03-PP01	RJ45-0	B	SK-719.00-DD0005-01	B	Port_01	719.00-DD0005
719.00-NWS-03-PP01	RJ45-1	B	SK-719.00-DD0005-02	B	Port_02	719.00-DD0005
719.00-NWS-03-PP01	RJ45-1	B	SK-719.00-DD0006-01	B	Port_01	719.00-DD0006
719.00-NWS-03-PP01	RJ45-1	B	SK-719.00-DD0006-02	B	Port_02	719.00-DD0006
719.00-NWS-03-PP01	RJ45-1	B	SK-719.00-DD0007-01	B	Port_01	719.00-DD0007



# Mit einem Klick von der Planung zur Dokumentation



Nach Fertigmeldung der Arbeitsanweisungen werden Planungen mit einem Klick in den Ist-Zustand überführt.



**Ergebnis:**  
Aktuelle Dokumentation  
Ihres Rechenzentrums ohne  
zusätzlichen Aufwand!

The screenshot shows the 'VM.7 Workorder' web application interface. The main window displays a table with the following data:

Beschreibung	Geplante Ausführung	Geplant am	Zugewiesen an	Status
Installation 4506 in EVT	24.11.2006	25.10.2006	Administrator	Zugewiesen
RZ1	-	25.10.2006	Administrator	Zugewiesen
Module ersetzen	-	25.10.2006	Administrator	Zugewiesen
Plan 1	-	12.01.2007	Administrator	Zugewiesen

Below the table, there is a 'Fertig melden' button and a 'Beschreibung' field. A smaller window titled 'Arbeitsanweisung' is open, showing details for the selected work order:

```

Arbeitsanweisung
Beschreibung: Installation 4506 in EVT
Geplante Ausführung: 24.11.2006
Geplant am: 25.10.2006
Zugewiesen an: Administrator
Beschreibung:
Geräte/Komponenten
SW2 (2512), Definition=SW-CISCO-WS-C4506, (RBE=23, RPOB=15)
Umwg/Änderung
Geräte/Komponenten
EIV-Schrank-1-KFP6 (1475), (RBE=32, RPOB=9) -> (RBE=36, RPOB=16)
  
```

## ... bietet Ihnen das ganzheitliche Komplettpaket!

- **CAFM**  
Flächen, Raumbuch, Inventarverwaltung, Schlüsselverwaltung & Zutrittskontrolle, Wartung und Instandhaltung, Verträge, Dokumente, Kosten und Budget
- **Medienverwaltung**  
Rohre und Leitungsnetze, Dokumentation der Erzeuger, Verbraucher und Verbindungselemente, Berechnung von Durchflüssen von z. B. Wärme, Strom, Kältemitteln, Überwachung und Visualisierung von Zustandsgrößen
- **Kabelmanagement und Schaltschrankdokumentation**  
Abbildung der kompletten Netzwerkinfrastruktur, alle Topologien, Komponenten, Verbindungen  
(bis auf Pin-Ebene)
- **DCIM**  
Kapazitätsplanung, Energiemanagement im Rechenzentrum, Compliance Daten via SNMP in Echtzeit!

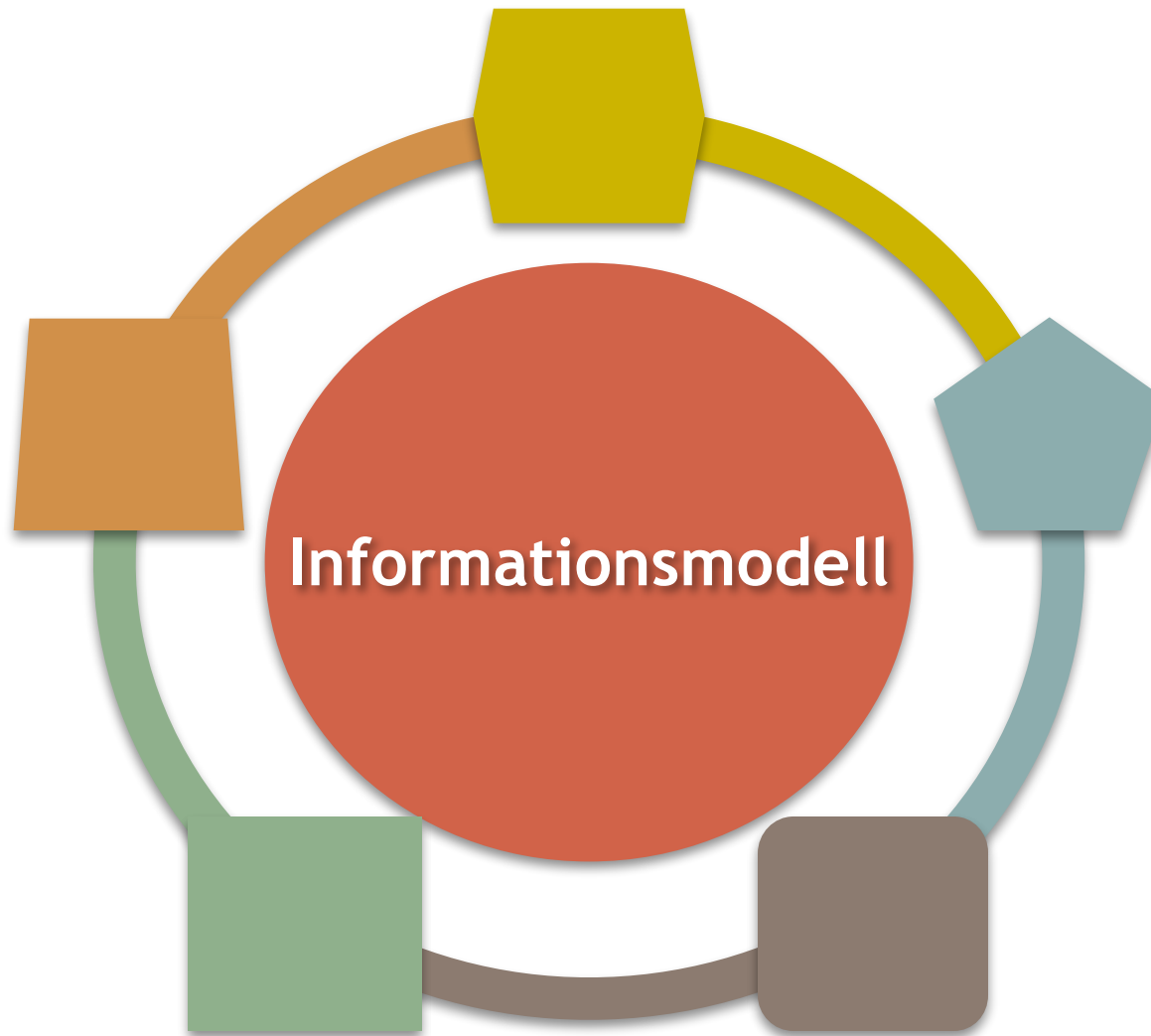


# Verteilte Informationen...





... zusammenführen und Synergien nutzen!

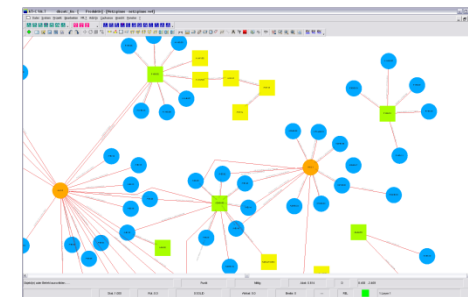
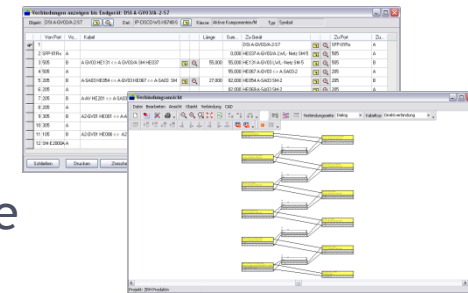
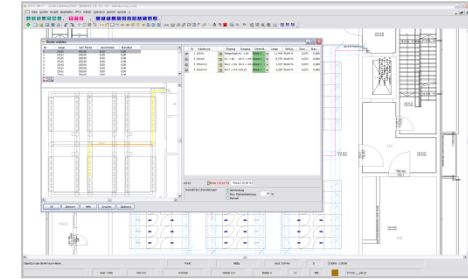


# Das AT+C Informationsmodell

- Alle Informationen werden zentral an einer Stelle gepflegt.
- Alle Informationen sind einfach und schnell abrufbar.
- Schnelles Eingreifen bei Störungen ist gewährleistet.  
Betroffene Anwender, Dienste, etc. können mit einem Klick ermittelt werden.
- Historie auf alle Objekte und Verbindungen.  
Es ist jederzeit nachvollziehbar, wer wann welche Änderung vorgenommen hat.
- Die Daten bilden die Basis für kurz-, mittel- und langfristige Planungen.
- Trendanalysen und frühzeitiges Erkennen von Kapazitätsengpässen.
- Grundlage für Schwachstellenermittlung.
- ...

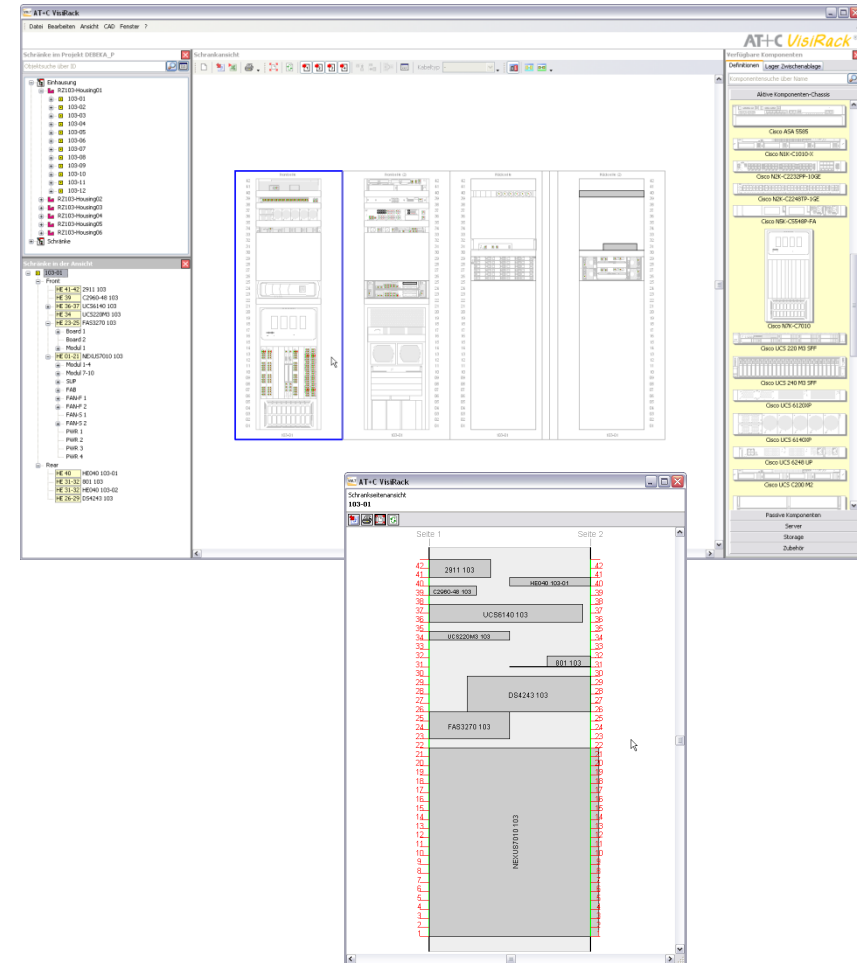
# VM.7 Funktionen im Überblick

- Abbildung aller aktiven und passiven Komponenten
- Abbildung aller Topologien
- Gemeinsame Stammdatenverwaltung
- Intelligente Rangier- und Routingfunktionen beim Verlegen von Kabeln oder beim Anschluss von Geräten
- Mehrfachverlegung von Kabeln und Geräten 1->n
- Planungsmodul
- Verbindungsabfrage mit allen Zwischenpunkten, Signalwege
- Schaltwegsuche mit Reservierungsfunktion
- Netzspinne



# VM.7 Funktionen im Überblick

- Schaltschrankdokumentation (VisiRack) (Vorder- und Rückansicht, Seitenansicht)
- Überwachung von Maximalwerten beim Einbau von Komponenten (z. B. Gewicht, Wärmeabgabe, ...)
- SNMP-Interface
- LDAP-Interface
- RFID-Inventarisierung (Schnittstelle zu TKM FuturePatch)
- Schnittstellen zu Netzwerkmanagement-Systemen (z. B. CiscoWorks)
- Schnittstellen zu AssetManagement-Systemen (z. B. HP Service-Manager)
- Exportfunktionen (Visio, Excel, ...)



# Die Stärken von VM.7

## Professionelle Softwarelösung für CAFM, Kabelmanagement, Netzwerkplanung und -dokumentation

- Datenbanksysteme Oracle oder SQL-Server
- CAD-Systeme AutoCAD oder CADVANCE
- Module vollintegriert oder Stand-Alone
- Webinterface für den ortsunabhängigen Zugriff auf Informationen
- API-Schnittstelle für individuelle Anpassungen
- Anpassungen ohne Programmierung
- Intelligente Update-Funktionen ohne Folgekosten



## Über uns:

- Herstellerunabhängiges Systemhaus
- Gründung 1987
- Mehr als 27 Jahre Erfahrung in der Entwicklung von technischer Software für die Gebäude- und Liegenschaftsverwaltung, Kabelmanagement und Netzwerkdokumentation

## Unsere Philosophie:

Clevere Software und Automatisierung, statt Beratertage und stupide Aufgaben!

## Überzeugende Referenzen:



SIEMENS

ABB



FLUGHAFEN ZÜRICH

RWE



ERGO Direkt



AT+C EDV GmbH ◆ Liebfrauenstrasse 22 ◆ 61440 Oberursel ◆ [www.atc-systeme.de](http://www.atc-systeme.de) ◆ ☎ +49 (0)

6171 916300

