



Willkommen im .BRANDneuen Internet
Key-Systems Registry Services

Andreas Soll

Produktmanager BrandShelter
Key-Systems GmbH

Roadshow 2011

Key-Systems auf einen Blick

- ❖ Unternehmensgründung 1998, langjährige Erfahrung im Bereich Domainregistrierung
- ❖ Über 55 Mitarbeiter am deutschen Hauptsitz in St. Ingbert
- ❖ Niederlassungen in den USA (Leesburg) und Mexiko (Monterrey)
- ❖ Weltweite Anerkennung als ein führender Anbieter von Domainedienstleistungen und Wiederverkaufslösungen
- ❖ www.domaindiscount24.net, www.RRPproxy.net und www.BrandShelter.com
- ❖ Mehr als 1800 Reseller, darunter weltweit führende Registrare sowie über 70.000 Endkunden
- ❖ Zugang zu mehr als 280 voll automatisierten Top-Level-Domains, alle Weiteren teil-automatisiert
- ❖ Hosting der Kernkomponenten der technischen Infrastruktur im eigenen TIER 3-Rechenzentrum
- ❖ Backend-Registry-Betreiber für .CD von 2003 bis 2005
- ❖ Enge Kooperation mit mehreren anderen ccTLDs bezüglich Registry-Funktionen, z.B. .EU, .PL, .VN

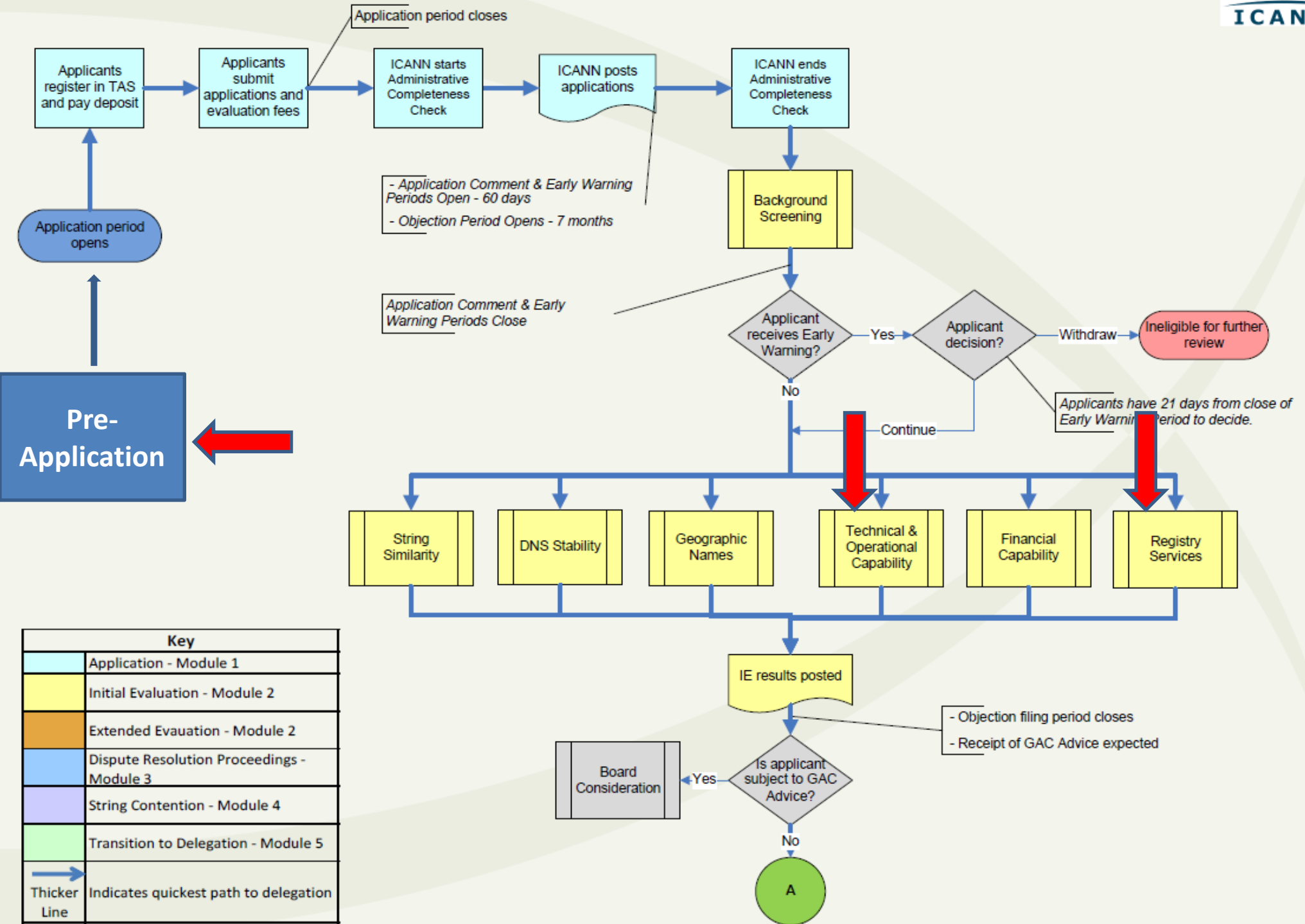
Fortsetzung: Key-Systems auf einen Blick

- ❖ Zusatz-Services wie DNS Hosting, SSL-Zertifikate, Mobilfunk, Server, usw.
- ❖ Multi-hierarchische Reseller-Struktur und Whitelabel-Webinterface
- ❖ Verschiedene APIs zur System-Automatisierung verfügbar (EPP, SOAP, XML-RPC)
- ❖ Qualifizierter Support per E-Mail und Telefon (kein Call-Center)
- ❖ 24/7 „Emergency Response - Team“

Key-Systems steht für:

- ❖ Höchsten Grad an Automatisierung, einfach zu handhabende Schnittstellen
- ❖ Vielfältige Angebote, vertrauenswürdige Technik und ein erfahrenes Team
- ❖ Langjährige Erfahrung als Provider für Corporate-Kunden, als Registrar und als Registry

DRAFT - New gTLD Program



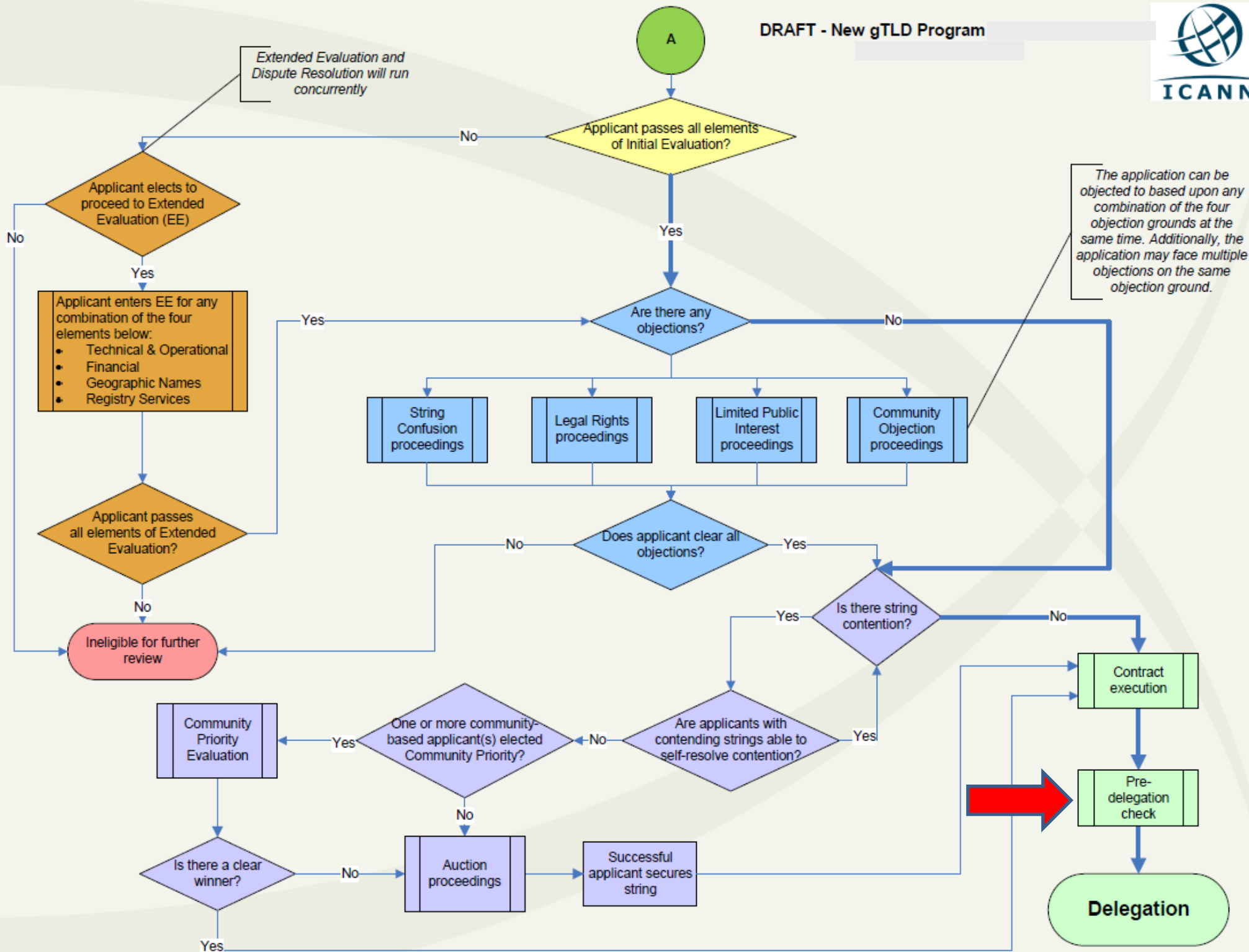
Key	
	Application - Module 1
	Initial Evaluation - Module 2
	Extended Evaluation - Module 2
	Dispute Resolution Proceedings - Module 3
	String Contention - Module 4
	Transition to Delegation - Module 5
	Indicates quickest path to delegation

Das neue gTLD-Programm – Bewerbung (Technik)

- ❖ Registry Services – Beschreibung aller Registry-Services (Applicant Guidebook 23)
- ❖ Shared Registry System – mit EPP, Whois, Markenschutzmechanismus, Registrierungszeiten... (Applicant Guidebok 24-29)
- ❖ Sicherheit – Architektur, Datenbanken, Geographische Verteilung vom System, Backup, Failover, Monitoring, DNSSEC, IDNs, Escrow (Applicant Guidebook 30-44)

Für diesen Teil erwartet ICANN Antworten in einer Größenordnung von weiteren 150 Seiten!







Die technische Infrastruktur



**Registry
Core Module**

DB
master

DB
slave

Whois Cluster

**Nameserver
Cluster**
Anycast / DNSSEC

**Data Escrow
ICANN Reporting**

Registrar Module



Resellers

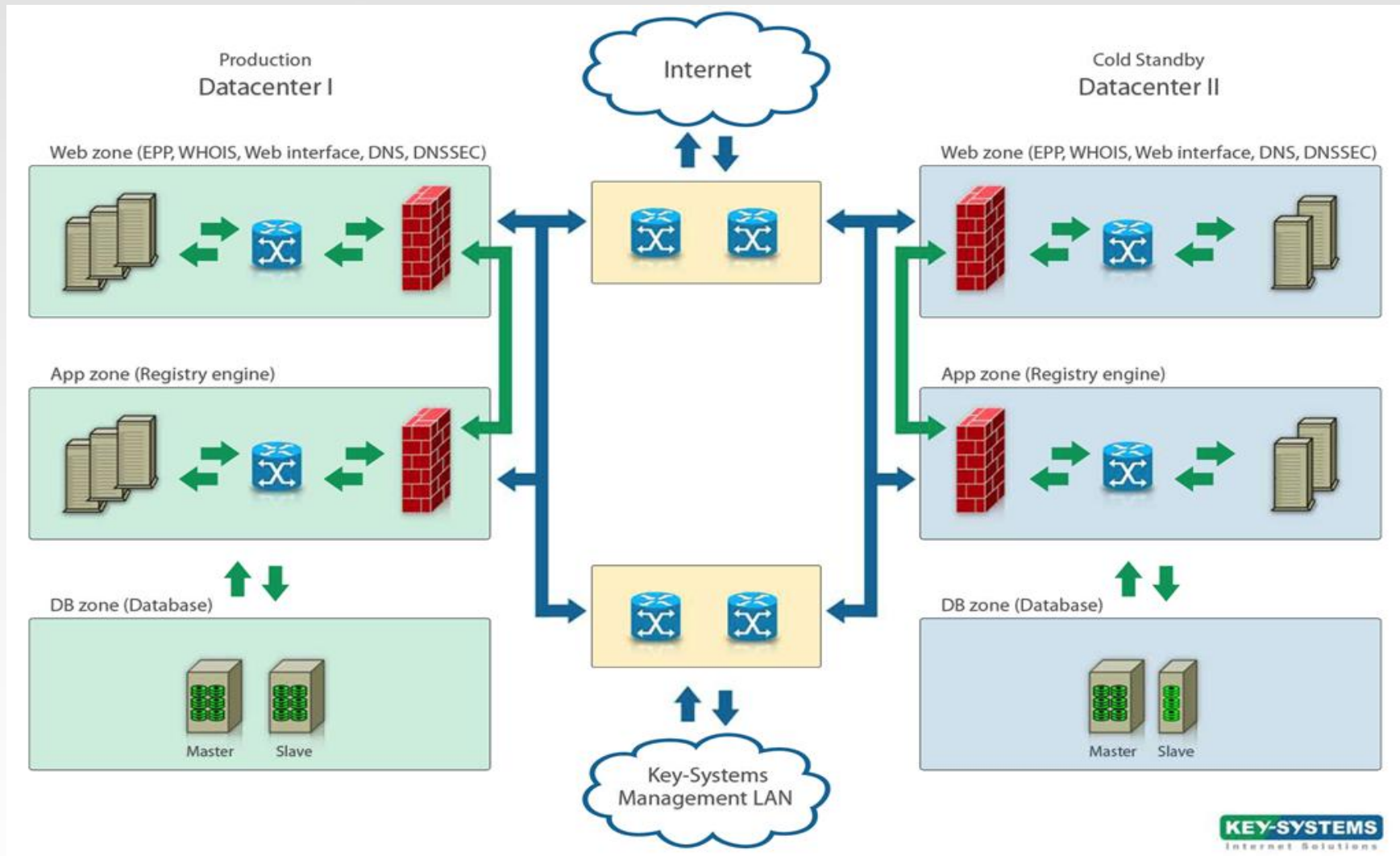
Billing

Back
office

Technische Infrastruktur

- ❖ System ist vollständig redundant
- ❖ System ist in allen Aspekten skalierbar
- ❖ Leichte Einbindung durch Plugins von zahlreichen DNS-Anbietern wie z. B. dyn.com, ironDNS, dns.com uvm.
- ❖ System ist seit 2001 im Einsatz und über 10 Jahre intern weiter entwickelt.
- ❖ Billingmodule „As you need“
- ❖ System ist komplett ICANN Compliance (wird von uns garantiert!)
- ❖ Thick Registry
- ❖ Keine extended Evaluation
- ❖ Über 1800 Reseller - darunter die TOP 10 Registrare der Welt
- ❖ „Garantierter sorgloser Betrieb“

Details zur Infrastruktur



Verschiedene Aspekte des Registry-Betriebs



Rechenzentrum

- ❖ **Stromversorgung**
(2 Stromnetze, Netzersatzanlage, Überspannungsschutz und Blitzschutz...)
- ❖ **Klimatisierung**
(Umluft Kühlgeräte, Doppelboden, N +1, Notfallracks mit Wasserkühlung)
- ❖ **Anbindung**
(getrennte Glasfasernetze, unterschiedliche Carrier, unterschiedliche Einführungen, Border Gateway [mehrere Upstreampartner])
- ❖ **Brandschutz**
(Brandfrüherkennungssystem, 2 Linien Brandmeldeanlage, Stickstofflöschanlage, alles nach DIN und EN)
- ❖ **Sicherheit**
(Zugangskontrolle mit RFID+PIN-Schließsystem für die Entriegelung, nur in Begleitung, Schutzkonzept nach DIN, TIER 3)
- ❖ **Überwachung**
(Temperatur, Luft, Netzanlage, Brandmelder...)
- ❖ **Zertifizierung – TÜV geprüftes Rechenzentrum**
- ❖ **Green – erneuerbare Energien**

Zuteilung

Erste Zuteilungen sind im April 2013 zu erwarten

- ❖ Tests und Registry-Vertrag mit ICANN
 - ❖ Stresstest vom DNS-System
 - ❖ DNSSEC, TCP, IPV6, IDN
 - ❖ WHOIS via Port 43 und Web
 - ❖ DDOS
- ❖ Vertrag mit ICANN
- ❖ IANA – Eintragung der Zone in die ROOT



Betrieb der Registry mit einem SRS

- ❖ (Whitelabel) Registry- und Registrar-Interface
- ❖ Backoffice-Support mit kompetenten Mitarbeitern (kein Callcenter)
- ❖ Individuell anpassbares Rechnungssystem
- ❖ Registrar-System inklusive hierarchischem Subreseller-System
- ❖ Zugang zu einem großen Reseller-Netzwerk mit weltweit führenden Registraren
- ❖ Flexibilität - Individuelle Ausgestaltung von Registrierungsbedingungen und -prozessen



API und Webinterface – EMAIL

Email send to batch_demo@robot.rrpproxy.net

s_login = demo

s_pw = demooto

s_opmode = OTE

[COMMAND]

command = CheckDomain

domain = example.com



API und Webinterface – HTTPS

```
https://api.rrpproxy.net/api/call?s_login=brandshelter&s_pw=xxxxxxx&command=AddContact&city=Dulles&zip=20166-6503&country=US&lastname=Doe&street=123%20Example%20Dr&firstname=John&phone=+1.7035555555&organization=Example%20Inc.&state=VA&email=jdoe%40Aexample.com
```

```
[RESPONSE]  
code = 200  
description = Command completed successfully  
queuetime = 0  
runtime = 0.037  
property[contact][0] = P-DXM1952  
property[roid][0] = 387131952_CONTACT-KEYSYS  
EOF
```


API und Webinterface - MREG

[COMMAND]

COMMAND = AddContact

FIRSTNAME = John

LASTNAME = Doe

ORGANIZATION = Example Inc.

STREET = 123 Example Dr.

ZIP = 20166-6503

CITY = Dulles

STATE = VA

COUNTRY = US

PHONE = +1.7035555555

FAX = +1.7035555556

EMAIL = jdoe@example.com

EOF

[RESPONSE]

code = 200

description = Command completed successfully

queuetime = 0

runtime = 0.037

property[contact][0] = P-DXM1952

property[roid][0] = 387131952_CONTACT-KEYSYS

EOF

[COMMAND]

command = AddDomain

domain = example.asia

nameserver0 = ns1.brandshelter.com

nameserver1 = ns2.brandshelter.de

nameserver2 = ns3.brandshelter.info

period = 2

ownercontact0 = P-JCD21

admincontact0 = P-JCD21

techcontact0 = P-JCD21

billingcontact0 = P-JCD21

x-aisa-ced-accept-trustee-tac = 1

x-asia-maintainerurl = http://www.example.com

x-whois-rsp = Example

x-whois-url = http://www.example.com

EOF

[RESPONSE]

code = 200

description = Command completed successfully

queuetime = 0

runtime = 0.095

EOF

API und Webinterface – EPP

```
<?xml version="1.0" encoding="UTF-8" standalone="no"?>
<epp xmlns="urn:ietf:params:xml:ns:epp-1.0"
  xmlns:xsi="http://www.w3.org/2001/XMLSchema-instance"
  xsi:schemaLocation="urn:ietf:params:xml:ns:epp-1.0
  epp-1.0.xsd">
  <command>
    <create>
      <contact:create
        xmlns:contact="urn:ietf:params:xml:ns:contact-1.0"
        xsi:schemaLocation="urn:ietf:params:xml:ns:contact-1.0
        contact-1.0.xsd">
        <contact:id>sh8013</contact:id>
        <contact:postallInfo type="int">
          <contact:name>John Doe</contact:name>
          <contact:org>Example Inc.</contact:org>
          <contact:addr>
            <contact:street>123 Example Dr.</contact:street>
            <contact:street>Suite 100</contact:street>
            <contact:city>Dulles</contact:city>
            <contact:sp>VA</contact:sp>
            <contact:pc>20166-6503</contact:pc>
            <contact:cc>US</contact:cc>
          </contact:addr>
        </contact:postallInfo>
        <contact:voice>+1.7035555555</contact:voice>
        <contact:fax>+1.7035555556</contact:fax>
        <contact:email>jdoe@example.com</contact:email>
        <contact:authInfo>
          <contact:pw/>
        </contact:authInfo>
      </contact:create>
    </create>
    <clTRID>30FC8ABC-2FFE-11DE-9786-80000000A8C5</clTRID>
  </command>
</epp>
```

```
<?xml version="1.0" encoding="UTF-8"?>
<epp xmlns="urn:ietf:params:xml:ns:epp-1.0">
  <response>
    <result code="1000">
      <msg>Command completed successfully</msg>
    </result>
    <resData>
      <contact:creData xmlns:contact="urn:ietf:params:xml:ns:contact-1.0">
        <contact:id>P-JMD24</contact:id>
        <contact:crDate>2009-04-23T11:59:29.0Z</contact:crDate>
      </contact:creData>
    </resData>
    <trID>
      <clTRID>30FC8ABC-2FFE-11DE-9786-80000000A8C5</clTRID>
      <svTRID>331E69A0-2FFE-11DE-B163-DOA51393EAB9</svTRID>
    </trID>
  </response>
</epp>
```

brandshelter

- Balance
- Credit

- Direct API
- Direct EPP
- Execute batch
- Object history
- IDN conversion

Domain

- Domain
- Transfer
- Renewal

DNS

- Nameserver
- Hosted DNS

Subreseller

- Subreseller
- Pricing
- Promotions

Other

- Contact
- Direct API

Domain admin

Domain name or search string

required

TLD cloud

No domains in this account yet!

Manual

Domain form

Please use the domain admin to register, transfer, delete or modify domains. Enter a domain name in the form field and start the desired action by clicking the respective button below. The search button will start a query for the domain name that leads to a status page where you can perform all actions on the domain that are not listed here.

If you submit the default "*" you will access a list of all your domains. By replacing a part of the domain name by "*" you will get a list of all your domains whose name contains that particular search string. You can also get a list of all domains of one TLD by only submitting the TLD or by using the TLD cloud as described below.

TLD cloud

The TLD cloud below shows all zones in which you own domains, relatively sized to your total number of domains of the TLD. By moving your cursor over a zone you will see the total number of domains in that zone. By clicking a zone in the cloud you will be forwarded to a list of all corresponding domains.



brandshelter [logout](#)

Balance 0.00 USD
Credit 10000.00 USD

- Domain**
 - Domain
 - Transfer
 - Renewal
- DNS**
 - Nameserver
 - Hosted DNS
- Subreseller**
 - Subreseller
 - Pricing
 - Promotions
- Other**
 - Contact
 - Direct API



add domain

Domain info

Domain required

Period

Add zone

Contacts

Owner contact required

Admin contact use owner required

Tech contact use owner required

Billing contact use owner required

Nameservers

Nameserver

+

Special parameters

Authentication code

Meine Domains

[Neue Domain registrieren](#) [Anzeigeoptionen](#)

22 Domain. [Informationen anzeigen](#)

Domainsuche

Suchwort

<input type="checkbox"/>	Domain	Status	Ablauf Datum	Marke	Inhaber	Geschäftsbereich	Nameserver	Funktionen
<input type="checkbox"/>	ks-roadshow.biz	Registrierung ist beantragt		Keine Marke	P-RZU21 Nachname: User Vorname: Roadshow Firma: Key-Systems GmbH Straße: Im Oberen Werk 1 PLZ: 66386 Stadt: Sankt Ingbert E-Mail: roadshow@key-systems.net Tel.: +49.68949396930	Keinem Geschäftsbereich zugewiesen	Brandshelter: ns1.brandshelter.com ns2.brandshelter.de ns3.brandshelter.info	
<input type="checkbox"/>	ks-roadshow.brand	Registrierung ist beantragt		Keine Marke	P-RZU21 Nachname: User Vorname: Roadshow Firma: Key-Systems GmbH Straße: Im Oberen Werk 1 PLZ: 66386 Stadt: Sankt Ingbert E-Mail: roadshow@key-systems.net Tel.: +49.68949396930	Keinem Geschäftsbereich zugewiesen	Brandshelter: ns1.brandshelter.com ns2.brandshelter.de ns3.brandshelter.info	
<input type="checkbox"/>	ks-roadshow.city	Registrierung ist beantragt		Keine Marke	P-RZU21 Nachname: User Vorname: Roadshow Firma: Key-Systems GmbH Straße: Im Oberen Werk 1 PLZ: 66386 Stadt: Sankt Ingbert E-Mail: roadshow@key-systems.net Tel.: +49.68949396930	Keinem Geschäftsbereich zugewiesen	Brandshelter: ns1.brandshelter.com ns2.brandshelter.de ns3.brandshelter.info	
<input type="checkbox"/>	ks-roadshow.cn	Aktiv	22.08.2012, 08:13 Uhr	Keine Marke	P-RZU21 Nachname: User Vorname: Roadshow Firma: Key-Systems GmbH Straße: Im Oberen Werk 1 PLZ: 66386 Stadt: Sankt Ingbert E-Mail: roadshow@key-systems.net Tel.: +49.68949396930	Keinem Geschäftsbereich zugewiesen	Brandshelter: ns1.brandshelter.com ns2.brandshelter.de ns3.brandshelter.info	
<input type="checkbox"/>	ks-roadshow.co.uk	Aktiv	22.08.2013, 08:14 Uhr	Keine Marke	P-RZU21 Nachname: User Vorname: Roadshow Firma: Key-Systems GmbH Straße: Im Oberen Werk 1 PLZ: 66386 Stadt: Sankt Ingbert E-Mail: roadshow@key-systems.net Tel.: +49.68949396930	Keinem Geschäftsbereich zugewiesen	Brandshelter: ns1.brandshelter.com ns2.brandshelter.de ns3.brandshelter.info	
<input type="checkbox"/>	ks-roadshow.com	Aktiv	22.08.2012, 08:14 Uhr	Keine Marke	P-RZU21 Nachname: User Vorname: Roadshow Firma: Key-Systems GmbH	Keinem Geschäftsbereich zugewiesen	Brandshelter: ns1.brandshelter.com ns2.brandshelter.de ns3.brandshelter.info	Deutsch (Deu

Neue Domains hinzufügen

Registrierung Externe

Ein oder mehrere Domain-Namen

string

Verfügbarkeit prüfen für

New TLDs

Prüfen

[TLD-Gruppen verwalten](#)

<input checked="" type="checkbox"/>	Domain	Status	Registrierung	Monatli
<input checked="" type="checkbox"/>	string.brand	✔ Verfügbar	Kein Preis verfügbar	Kein Pre verfügbar
<input checked="" type="checkbox"/>	string.city	✔ Verfügbar	Kein Preis verfügbar	Kein Pre verfügbar
<input checked="" type="checkbox"/>	string.generic	✔ Verfügbar	Kein Preis verfügbar	Kein Pre verfügbar
<input checked="" type="checkbox"/>	string.generisch	✔ Verfügbar	Kein Preis verfügbar	Kein Pre verfügbar
<input checked="" type="checkbox"/>	string.stadt	✔ Verfügbar	Kein Preis verfügbar	Kein Pre verfügbar
<input checked="" type="checkbox"/>	Domain	Status	Registrierung	Monatli

Selektierte Domains

Domains registrieren

Weiter

Registrierungseinstellungen

Bitte wählen Sie Ihre Domainkontakte aus oder wählen Sie Standard (empfohlen)

- Standardeinstellungen übernehmen
- Eigene Einstellungen

Domainkontakt wählen

Domainkontakt-Set

Default ▼

Inhaberkontakt

P-RZU21 | Key-Systems GmbH | Roadshow User | roadshow@key-systems.net | Telefon +49.68949396930 | Im Oberen Werk 1, 66386 Sankt Ingbert, DE

Administrativer Kontakt

P-RZU21 | Key-Systems GmbH | Roadshow User | roadshow@key-systems.net | Telefon +49.68949396930 | Im Oberen Werk 1, 66386 Sankt Ingbert, DE

Technischer Kontakt

P-TFB28 | Key-Systems GmbH | Technical Department Brandshelter | tech@brandshelter.com | Telefon 06894-9396 930 | Im Oberen Werk 1, 66386 Sankt Ingbert, DE

Rechnungskontakt

P-BMB49 | Key-Systems GmbH | Billing Department Brandshelter | billing@brandshelter.com | Telefon 06894-9396 930 | Im Oberen Werk 1, 66386 Sankt Ingbert, DE

[+ Neuen Domainkontakt anlegen](#)

Nameservergruppe wählen

- Brandshelter (default)

Marke

Keine Marke ▼

ICANN-Gebühren

Zahlung	Fälligkeit	Preis
Bewerbungsgebühr (einmalig)	Bei Bewerbung	ca. 125.000 Euro (185.000 USD)
Quartalsweise Registry- Gebühr	Nach Zuteilung	ca. 4.250 Euro (6.250 USD)
Transaktionsgebühr (über 50.000 Domains)	Je neuer Registrierung und je Verlängerung	ca. 0,18 Euro (0,25 USD)
Datentreuhandverwaltung	Nach Zuteilung	Je nach Provider

Betriebsgebühren für .BRAND Bewerber (SRS)

Shared Registry System

Produkt	Fälligkeit	Gebühr
Registrybetrieb 1. Jahr	50% nach Unterschrift 50 % mit Zuteilung	Ab 50.000 Euro (ca. 70.000 USD)
Registrybetrieb Folgejahre	Bei Jährung der Zuteilung	Ab 40.000 Euro (ca. 58.000 USD)

Die angegebenen Preise basieren auf dem typischen Muster für eine .Brand TLD oder eine regionale TLD mit standardisierten Richtlinien und standardisierter Implementierung. Für ein detailliertes Angebot mit komplexem Aufbau kontaktieren Sie bitte einen unserer Vertriebsmitarbeiter.

Betriebsgebühren für .BRAND Bewerber (SRS)


Shared Registry System

Von Domains	Bis Domains	Preis
1	10.000	Inklusive
10.001	25.000	0,69 Euro (ca. 0,98 USD)
25.001	45.000	0,67 Euro (ca. 0,96 USD)
45.001	und mehr	0,64 Euro (ca. 0,92 USD)

Zusätzlich zum SRS bietet Key-Systems verschiedene Grade an Registry-Support an:

- Ein Dedicated Registry System (zusätzliche Setup-Gebühren für das Dedicated-Equipment fallen an)
- Ein „Tiered Deployment System“ (Option mit minimalen Kosten) für diejenigen, die sich im frühen Stadium schützen und ihren Namen in der ersten Runde sichern, aber ihre Registry erst später aufbauen möchten

Die Kosten enthalten

- ❖ Technische Aspekte wie z.B.:
DNS, WHOIS, Registry Core, Registry / Registrar Extranet
 - ❖ ICANN-Bewerbung – Teil mit technischen Fragen (50 detaillierte Fragen zur Infrastruktur)
 - ❖ Training zu Registry-Funktionen und 2nd-Level-Support
 - ❖ Kick-Off-Session zum Bewerbungsprozess
- 

Wie wir Ihnen bei Ihrer **.BRAND & .GENERIC** helfen

- ❖ Die Key-Systems GmbH bietet die komplette technische Infrastruktur
- ❖ Langjährige Erfahrung mit Registry- und Registrar-Dienstleistungen
- ❖ Verständnis der Abläufe bei ICANN
- ❖ Volle Integrierbarkeit in Ihre eigenen Prozessabläufe
- ❖ Kompetenten Backoffice-Support
- ❖ Consulting und Anleitung während der gesamten ICANN-Bewerbung erhältlich

Dot Brand
Overall Issues to Address...

1 2 3

.Brand
Apply? How to use it? Is it worth the money? Are we in danger of others applying for a TLD that will block for us? Will a .brand TLD be the norm? Will consumers expect a .brand?

Application What is the procedure? What is the timeline? What are the external costs?	Concept of Use What is the Mission? How are we going to use and promote dot Brand? What are benefits and risks?	Operations How to run dot Brand? What are the requirements? How to Roll Out? What to outsource? What are the costs?
-------------------------------------------------------------------------------------------------------	---------------------------------------------------------------------------------------------------------------------------------	-------------------------------------------------------------------------------------------------------------------------------------------

To dotBrand or not to dotBrand ?

THOMSEN TRAMPEDACH

<http://www.thomsentrampedach.com/>

Sind Sie bereit für die .BRANDneue Welt?



Ein starkes Team baut für Sie eine sichere Zukunft

Kontakt:

Key-Systems GmbH
Im Oberen Werk 1
66386 St. Ingbert
Deutschland

Tel.: + 49 (0) 6894 / 9396850
Fax: + 49 (0) 6894 / 9396851

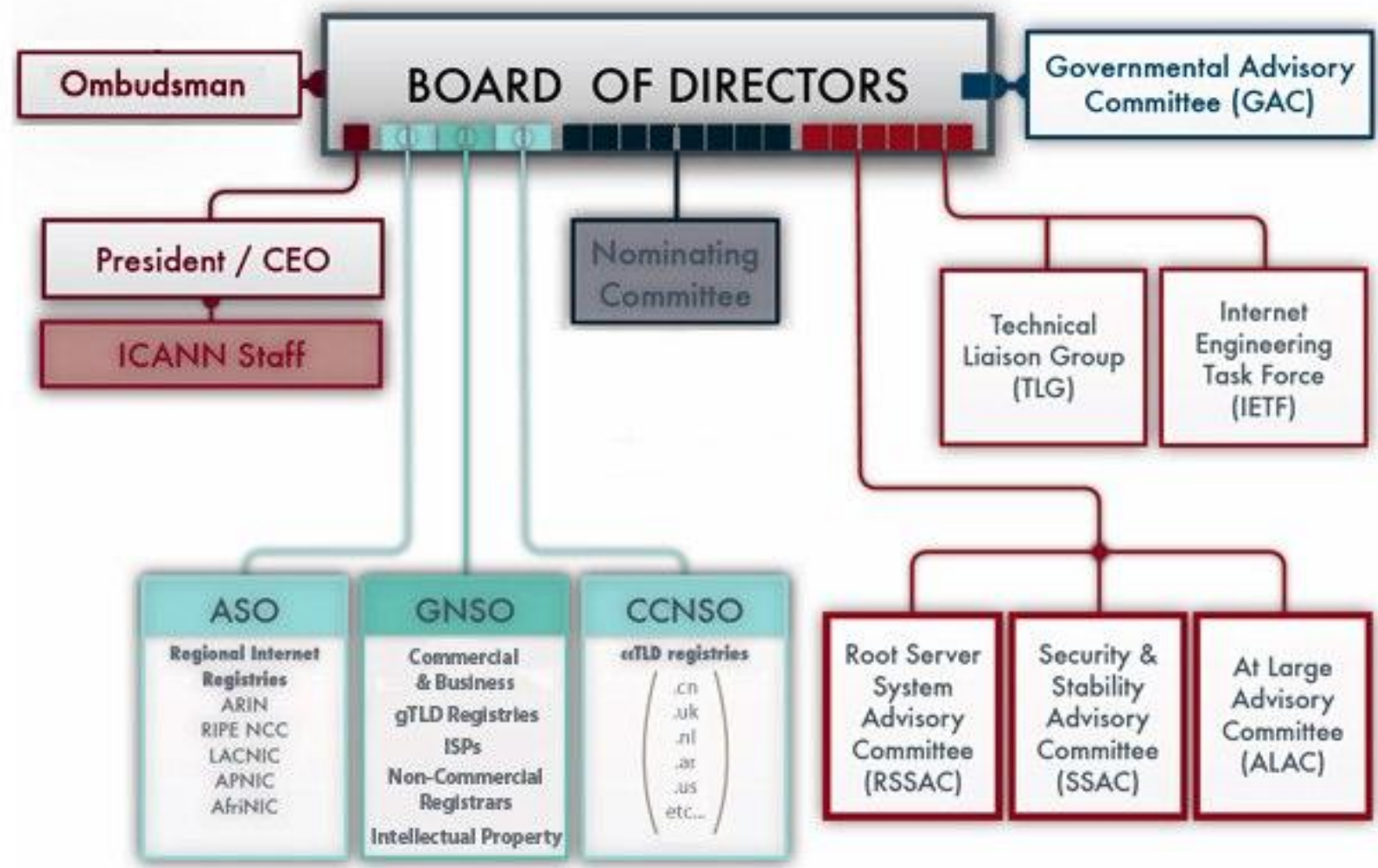
asoll@key-systems.net
www.key-systems.net

Key-Systems USA, Inc.
604 S. King Street
Leesburg, Virginia 20175
USA

Tel.: + 1 (0) 703 / 574 3831
Fax: +1 (0) 201 / 596 1433

Für weitere Informationen besuchen Sie unsere Website:
<http://www.key-systems.net/businessareas/ksregistry.php>

Structure



Scenario Number	Initial Evaluation	Extended Evaluation	Objection(s) Filed	String Contention	Approved for Delegation Steps	Estimated Elapsed Time
1	Pass	N/A	None	No	Yes	9 months
2	Fail	Pass	None	No	Yes	14 months
3	Pass	N/A	None	Yes	Yes	11.5 – 15 months
4	Pass	N/A	Applicant prevails	No	Yes	14 months
5	Pass	N/A	Objector prevails	N/A	No	12 months
6	Fail	Quit	N/A	N/A	No	7 months
7	Fail	Fail	N/A	N/A	No	12 months
8	Fail	Pass	Applicant prevails	Yes	Yes	16.5 – 20 months
9	Fail	Pass	Applicant prevails	Yes	No	14.5 – 18 months

Einige Fakten rund um Domains

- ❖ Mehr als 200.000.000 (200 Millionen) Domainnamen weltweit registriert
- ❖ Wachstum der Registrierungen um 15,3 Millionen bzw. 7,9 Prozent im Jahr 2010
- ❖ Mehr als 270 ccTLDs (länderspezifische Domains wie .de, .fr, .co.uk) / 32 IDN TLDs
- ❖ Nur 22 generische TLDs existieren aktuell (.com, .net, .org, .info, .biz ...)
- ❖ “Global Player” verwalten ein Portfolio von mehr als 1000 Domainnamen unter verschiedenen TLDs
- ❖ Einzelne generische .COM Domains erreichen Verkaufspreise von bis zu 16 Millionen USD
- ❖ Unternehmen verwenden viel Geld und Gedanken auf das Promoten ihrer brand.COM
- ❖ .COM ist die Domain Nr. 1 für kommerzielle Präsenzen im Web
- ❖ Potenzial neuer gTLDs: die in 2001 eingeführte .INFO zählt 7,5 Mio. Domains (Juni 2011)

Erlaubte Zeichen

ASCII (A-Z)

Min. 3 Zeichen,
Max 63 Zeichen
Nummern sind nicht erlaubt.

IDNs A-label (xn--) and U-Label (. 我们喜欢挑战)

Min. 2 Zeichen
Max. 63 Zeichen

Keine geografischen Namen in irgendeiner Sprache außer Sie haben die Unterstützung der Verantwortlichen.
(DE, AT oder Deutschland , Germany...)

Keine moralisch bedenkliche oder diskriminierende Strings

Top-Level Reserved Names List

<i>AFRINIC</i>	<i>IANA-SERVERS</i>	<i>NRO</i>
<i>ALAC</i>	<i>ICANN</i>	<i>RFC-EDITOR</i>
<i>APNIC</i>	<i>IESG</i>	<i>RIPE</i>
<i>ARIN</i>	<i>IETF</i>	<i>ROOT-SERVERS</i>
<i>ASO</i>	<i>INTERNIC</i>	<i>RSSAC</i>
<i>CCNSO</i>	<i>INVALID</i>	<i>SSAC</i>
<i>EXAMPLE*</i>	<i>IRTF</i>	<i>TEST*</i>
<i>GAC</i>	<i>ISTF</i>	<i>TLD</i>
<i>GNSO</i>	<i>LACNIC</i>	<i>WHOIS</i>
<i>GTLD-SERVERS</i>	<i>LOCAL</i>	<i>WWW</i>
<i>IAB</i>	<i>LOCALHOST</i>	
<i>IANA</i>	<i>NIC</i>	

Liste neuer gTLDs

[.shop](#)
[.basel](#)
[.africa](#)
[.canon](#)
[.site](#)
[.bcn](#)
[.and](#)
[.hitachi](#)
[.web](#)
[.berlin](#)
[.bayern](#)
[.bud](#)
[.bzh](#)
[.hamburg](#)
[.california](#)
[.koln \(koeln\)](#)
[.cymru](#)
[.gmbh](#)
[.film](#)
[.london](#)
[.eng](#)
[.hotel](#)

[.movie](#)
[.madrid](#)
[.eus](#)
[.music](#)
[.melbourne](#)
[.radio](#)
[.miami](#)
[.fra](#)
[.bike](#)
[.moscow](#)
[.gal](#)
[.board](#)
[.naples](#)
[.irish](#)
[.horse](#)
[.nyc](#)
[.ker](#)
[.skate](#)
[.mls](#)

[.kurd](#)
[.ski](#)
[.real](#)
[.riga](#)
[.med](#)
[.sport](#)
[.roma](#)
[.quebec](#)
[.surf](#)
[.sfo](#)
[.saarland](#)
[.sydney](#)
[.scot](#)
[.secure](#)
[.toulouse](#)
[.sic](#)
[.mail](#)
[.vegas](#)
[.val](#)
[.florida](#)

[.post](#)
[.ven](#)
[.bank](#)
[.fam](#)
[.pad](#)
[.money](#)
[.eco](#)
[.health](#)
[.phone](#)
[.versicherung](#)
[.free](#)
[.gay](#)
[.unicef](#)
[.green](#)
[.hiv](#)
[.vin](#)
[.ngo](#)
[.one](#)
[.peace](#)
[.paris](#)

und viele mehr...

Das neue gTLD-Programm – Bewerbungsprüfungen

Ca. 2 Wochen nach Schließung des Bewerbungsfensters

- ❖ ICANN startet mit administrativen Vollständigkeitstests
- ❖ GAC (Governmental Advisory Committee) Frühwarnungen an Bewerber
- ❖ Veröffentlichung aller Bewerbungen (String und Bewerber)



DRAFT - New gTLD Program – Initial Evaluation and Extended Evaluation



Application is confirmed as complete and ready for evaluation during Administrative Completeness Check

Background Screening
Third-party provider reviews applicant's background.

Initial Evaluation – String Review

Initial Evaluation – Applicant Review

String Similarity
String Similarity Panel reviews applied-for strings to ensure they are not too similar to existing TLDs or Reserved Names.

DNS Stability
All strings reviewed and in extraordinary cases, DNS Stability Panel may perform extended review for possible technical stability issues.

Geographic Names
Geographic Names Panel determines if applied-for string is geographic name requiring government support.

Technical and Operational Capability
Technical and Operational panel reviews applicant's answers to questions and supporting documentation.

Financial Capability
Financial panel reviews applicant's answers to questions and supporting documentation.

Registry Services
Preliminary review of applicant's registry services and referral to RSTEP for further review during Extended Evaluation where necessary

Panel compares all applied-for strings and creates contention sets.

Panel confirms supporting documentation where required.

ICANN will seek to publish contention sets prior to publication of full IE results.

Does applicant pass all elements of Initial Evaluation?

Applicant elects to pursue Extended Evaluation?

Extended Evaluation process

Applicant continues to subsequent steps.

Ineligible for further review

Does applicant pass all elements of Extended Evaluation?

Extended Evaluation can be for any or all of the four elements below:

- Technical and Operational Capability
- Financial Capability
- Geographical Names
- Registry Services

But NOT for String Similarity or DNS Stability

